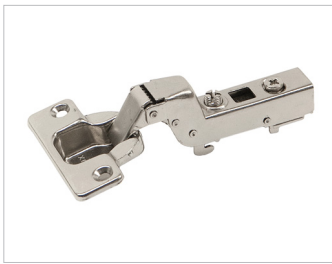


scharnieren //



potscharnier mesuco
131x rapid 02-2
110° scharnieren 02-3
165° scharnieren 02-3
toebehoren 02-4



potscharnier mesuco
143 rapid 02-8
110° scharnieren 02-9
110° push scharnieren 02-10
110° glasdeur scharnieren .. 02-10
95° profielscharnieren 02-11
172° scharnieren 02-11
15° hoekscharnieren 02-12
30° hoekscharnieren 02-12
45° hoekscharnieren 02-13
-45° hoekscharnieren 02-13
lisenen / stollenwand
scharnier 02-14
toebehoren 02-15



speciale
scharnieren 02-25
office hinge 270° 02-25
opschroefbaar 90° scharnier
tgn mignon 2000 02-26
klepscharnier 02-27
klepscharnier champi 02-28
speciaal koelkastcharnier
et582 02-29
inboorscharnier zysa 02-30
delta klepbeslag 02-31
gasveren 02-34

potscharnier mesuco 131x rapid versus mesuco 143 rapid

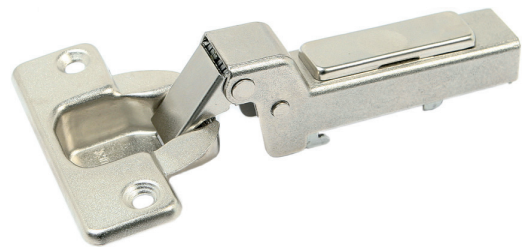
Op basis van onderstaande eigenschappen kan bepaald worden welke serie scharnieren het meest geschikt is. De serie **mesuco 131x rapid** is een ideaal scharnier voor projecten en in slechts enkele uitvoeringen beschikbaar. De **mesuco 143 rapid** is juist een scharnier uit het topsegment en verkrijgbaar met veel opdek mogelijkheden en hoekaanslagen.

mesuco 131x rapid



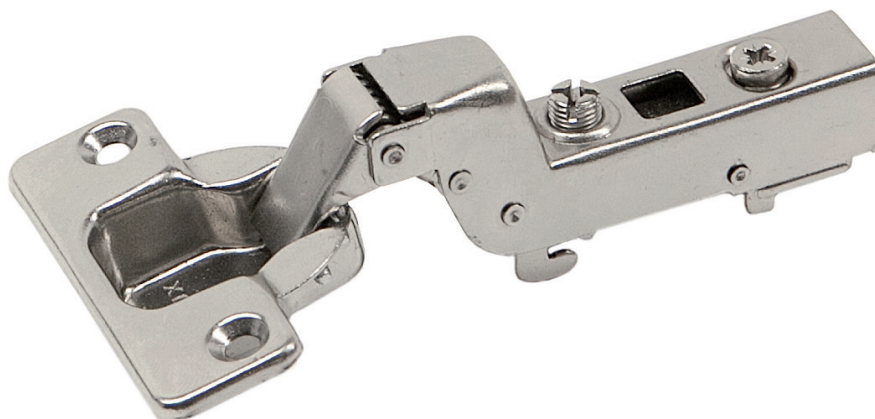
- Zeer geschikt voor projecten
- Enkel in 110° en 165° hoekaanslagen
- Enkel in standaard uitvoeringen
- Beperkt aantal uitvoeringen montageplaten
- Softclosing geïntegreerd in de arm
- 3 dimensionaal verstelbaar
- Snel en eenvoudig te monteren
- Boormaat pot: Ø35mm en H:11.3mm

mesuco 143 rapid



- Topsegment scharnier
- Uitgebreid aanbod opdek mogelijkheden en hoekaanslagen
- Ook leverbaar als push of glasdeur uitvoering
- Uitgebreid aanbod montageplaten
- Softclosing optioneel
- 3 dimensionaal verstelbaar
- Snel en eenvoudig te monteren
- Boormaat pot: Ø35mm en H:10.5mm

mesuco 131x rapid



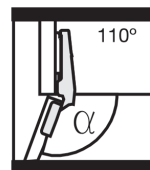
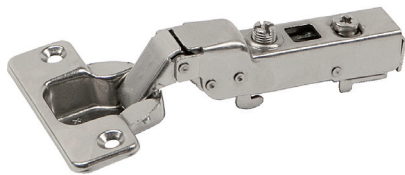
- Zeer geschikt voor projecten
- Enkel in 110° en 165° hoekaanslagen
- Enkel in standaard uitvoeringen
- Beperkt aantal uitvoeringen montageplaten
- Softclosing geïntegreerd in de arm
- 3 dimensionaal verstelbaar
- Snel en eenvoudig te monteren
- Boormaat pot: Ø35mm en H:11.3mm

scharnieren // potscharnier mesuco 131x rapid

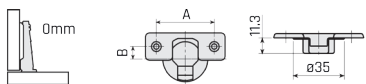
110° scharnieren

• INDAUX

- Openingshoek 0 tot 110° graden
- Softclosing geïntegreerd in de arm
- 3 dimensionaal verstelbaar
- Snel en eenvoudig te monteren
- Boormaat pot: Ø35mm en H:11.3mm



VOLLEDIG OPDEK // OPSCHROEFBAAR



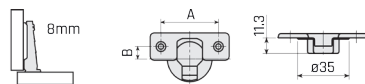
potuitvoering A/B (mm)

48 / 6 (ti)

artikelnr.

A317512

HALF OPDEK // OPSCHROEFBAAR



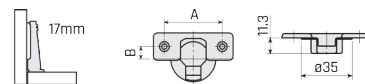
potuitvoering A/B (mm)

48 / 6 (ti)

artikelnr.

A317513

INLIGGEND // OPSCHROEFBAAR



potuitvoering A/B (mm)

48 / 6 (ti)

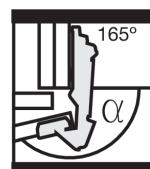
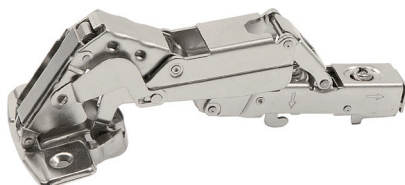
artikelnr.

A317511

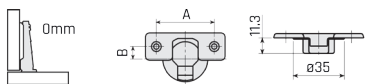
165° scharnieren

• INDAUX

- Openingshoek 0 tot 165° graden
- Softclosing geïntegreerd in de arm
- 3 dimensionaal verstelbaar
- Snel en eenvoudig te monteren
- Boormaat pot: Ø35mm en H:11.3mm



VOLLEDIG OPDEK // OPSCHROEFBAAR



potuitvoering A/B (mm)

48 / 6 (ti)

artikelnr.

A317806

scharnieren // potscharnier mesuco 131x rapid

toebehoren

MONTAGEPLAAT //

KRUIS, OPSCHROEFBAAR, EXCENTRISCHE
VERSTELLING 1.9MM, STAAL VERNIKKELD



hoogte (mm)	verstelling (mm)	artikelnr.
0	2	A317510
2	2	A317509
4	2	A318432

MONTAGEPLAAT //

KRUIS, EUROSCHROEVEN, EXCENTRISCHE
VERSTELLING 1.9MM, STAAL VERNIKKELD



hoogte (mm)	verstelling (mm)	artikelnr.
0	2	A317508
2	2	A317507

AFDEKKAP //

ONBEDRUKT. OPDRUK MOGELIJK, VRAAG
NAAR DE MOGELIJKHEDEN.



materiaal	artikelnr.
staal vernikkeld	A317540

SCHROEVEN // VOOR TOPBEVESTIGING



uitvoering	artikelnr.
spaanplaatschroef met cilinderkop, 3.5x13mm, vernikkeld	A313364

calculatiegegevens

constant (K/ K1)

De kromming (bocht) van het scharnier. Deze verschilt per opdek, half opdek en inliggend scharnier. Houdt er rekening mee dat bij een inliggend scharnier (D=17mm) K1 een negatief getal is in de berekening.

montageplaat hoogte (C)

Leverbaar in 0mm en 2mm hoogte.

wanddikte (E)

Plaatdikte van de corpus.

deuruitslag (F) en frontdikte (G)

De voorste hoek van de deur heeft bij opening van de deur een uitslag, welke afhankelijk is van de dikte van het front (G).

- Bij opdek deuren moet de voeg groter zijn dan de deuruitslag van beide, naar elkaar toe draaiende deuren.
- Bij volledig inliggende deuren moet de voeg altijd groter zijn dan de deuruitslag naar de wand.
- De deuruitslag wordt bij ieder scharnier in een speciale tabel aangegeven.

vereist aantal scharnieren per deur

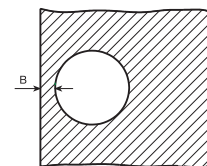
- Het aantal te gebruiken scharnieren is afhankelijk van de breedte, en het gewicht van de deur.
- Het vereist aantal scharnieren staat per scharnier weergegeven in een diagram.
- Het bovenste, en onderste scharnier moeten op tenminste 80mm van de hoeken worden gemonteerd.

opdek / voeg (D)

- Bij volledig-, en half opdek scharnieren is D de opdek.
- Bij inliggende scharnieren is D de voeg tussen de zijwand en de deur.

top afstand (B)

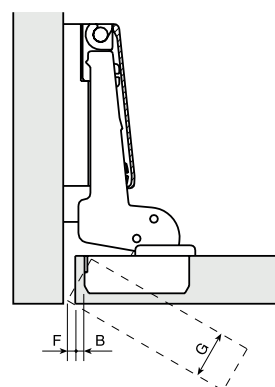
De afstand van de zijkant van de deur tot aan de $\varnothing 35$ mm komboring. Aan deze maat is een minimum en maximum breedte verbonden, afhankelijk van het scharnier.



komboring (H)

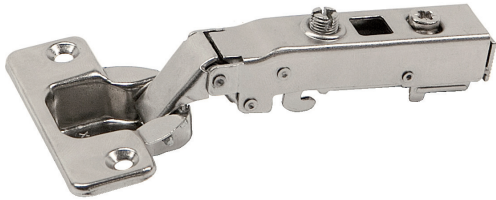
De minimaal vereiste boorddiepte voor de komboring van het scharnier.

- Minimale komboring van mesuco 131x rapid scharnieren: $\varnothing 35 \times 11.3$ mm diepte.

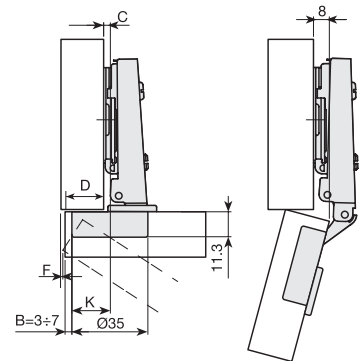


calculatie 110° scharnieren

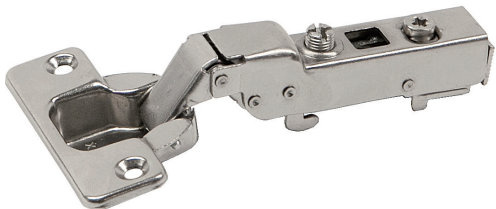
volledig opdek



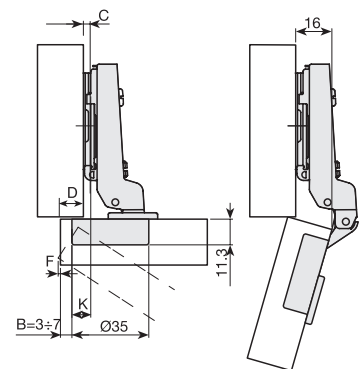
berekening hoogte van de montageplaat
 $C = B + K - D$
 $K = \text{Constant} = 12,5\text{mm}$



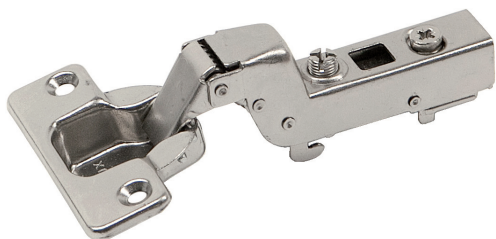
half opdek



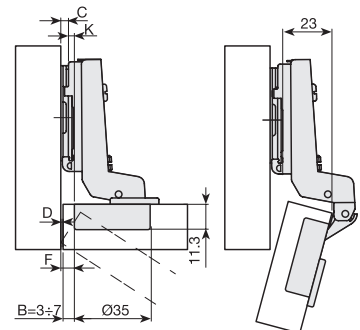
berekening hoogte van de montageplaat
 $C = B + K - D$
 $K = \text{Constant} = 4,5\text{mm}$



volledig inliggend



berekening hoogte van de montageplaat
 $C = B + K + D$
 $K = \text{Constant} = -4,5\text{mm}$

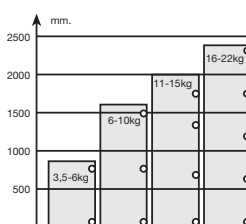


- Bij een inliggende deur dient het scharnier, en daarmee ook montageplaat, dieper in de kast geplaatst te worden met een afstand gelijk aan de deurdikte + 1mm.

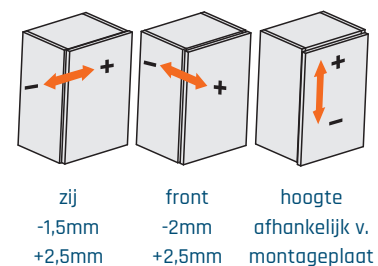
deuruitslag (F)

mm	deurdikte (G)									
	B	16	17	18	19	20	21	22	23	24
3	0,7	1	1,3	1,6	2	2,5	3,1	3,8	4,6	
4	0,7	1	1,3	1,6	2	2,4	3	3,6	4,2	
5	0,7	1	1,2	1,5	1,9	2,3	2,8	3,3	3,9	
6	0,7	1	1,2	1,5	1,8	2,2	2,7	3,1	3,7	
7	0,7	0,9	1,1	1,4	1,7	2,1	2,6	3	3,5	

scharnieren / deur



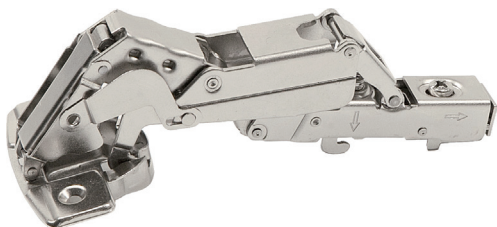
verstelling



scharnieren // potscharnier mesuco 131x rapid

calculatie 165° scharnieren

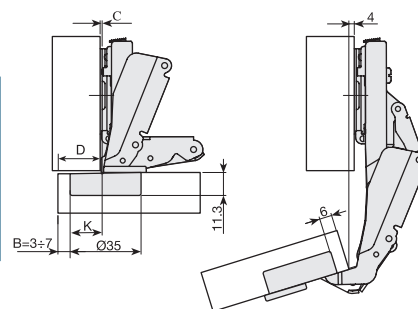
volledig opdek
met geïntegreerde softclosing



berekening hoogte van de montageplaat

$$C = B + K - D$$

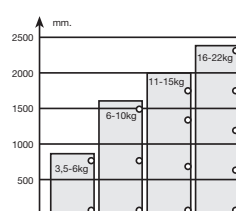
$$K = \text{Constant} = 10,5\text{mm}$$



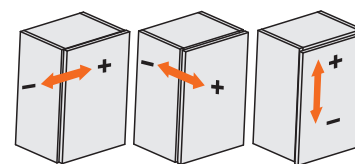
deuruitslag (F)

mm	deurdikte (G)								
B	16	17	18	19	20	21	22	23	24
3	0,3	0,5	0,8	1	1,5	2	2,7	3,5	4,3
4	0,3	0,5	0,7	1	1,3	1,8	2,4	3,1	3,9
5	0,3	0,5	0,7	1	1,3	1,7	2,2	2,8	3,5
6	0,3	0,5	0,7	0,9	1,2	1,6	2	2,6	3,2
7	0,3	0,4	0,6	0,9	1,2	1,5	1,9	2,4	3

scharnieren / deur



verstelling

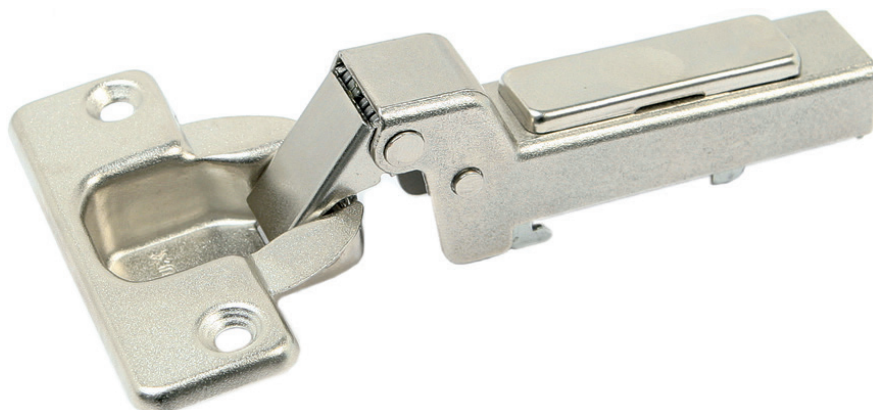


zij
-1,5mm
+2,5mm

front
-2mm
+3mm

hoogte
afhankelijk v.
montageplaat

mesuco 143 rapid

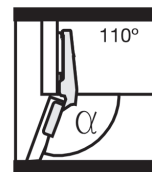
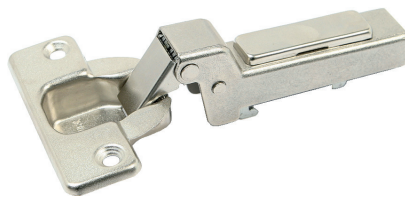


- Topsegment scharnier
- Uitgebreid aanbod opdek mogelijkheden en hoekaanslagen
- Ook leverbaar als push of glasdeur uitvoering
- Uitgebreid aanbod montageplaten
- Softclosing optioneel
- 3 dimensionaal verstelbaar
- Snel en eenvoudig te monteren
- Boormaat pot: Ø35mm en H:10.5mm

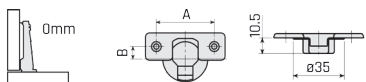
110° scharnieren



- Openingshoek 0 tot 110° graden
- 3 dimensionaal verstelbaar
- Optioneel softclosing mogelijk: type A
- Snel en eenvoudig te monteren
- Ook voor push- en glasdeuren
- Boormaat pot: $\varnothing 35\text{mm}$ en H:10,5mm

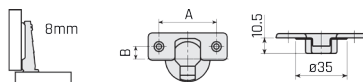


VOLLEDIG OPDEK // OPSCHROEFBAAR



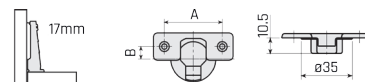
potuitvoering A/B (mm)	artikelnr.
45 / 9.5 (tb)	A310077

HALF OPDEK // OPSCHROEFBAAR



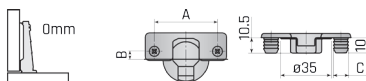
potuitvoering A/B (mm)	artikelnr.
45 / 9.5 (tb)	A310079

INLIGGEND // OPSCHROEFBAAR



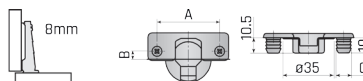
potuitvoering A/B (mm)	artikelnr.
45 / 9.5 (tb)	A310080

VOLLEDIG OPDEK // PERSMOFFEN



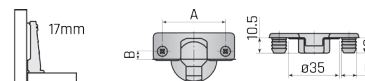
potuitvoering A/B (mm)	C (mm)	artikelnr.
45 / 9.5 (tb)	8	A310088
48 / 6 (ti)	10	A310089
52 / 5.5 (th)	10	A310101

HALF OPDEK // PERSMOFFEN



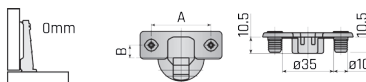
potuitvoering A/B (mm)	C (mm)	artikelnr.
45 / 9.5 (tb)	8	A310090
48 / 6 (ti)	10	A310091
52 / 5.5 (th)	10	A310102

INLIGGEND // PERSMOFFEN



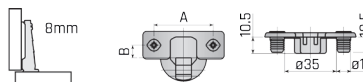
potuitvoering A/B (mm)	C (mm)	artikelnr.
45 / 9.5 (tb)	8	A310092
52 / 5.5 (th)	10	A310103

VOLLEDIG OPDEK // EXPANDMOFFEN



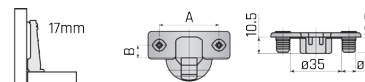
potuitvoering A/B (mm)	artikelnr.
45 / 9.5 (tb)	A310124
48 / 6 (ti)	A310114
52 / 5.5 (th)	A310135

HALF OPDEK // EXPANDMOFFEN



potuitvoering A/B (mm)	artikelnr.
45 / 9.5 (tb)	A310125
48 / 6 (ti)	A310115
52 / 5.5 (th)	A310136

INLIGGEND // EXPANDMOFFEN

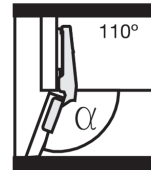


potuitvoering A/B (mm)	artikelnr.
45 / 9.5 (tb)	A310126
48 / 6 (ti)	A310116
52 / 5.5 (th)	A310137

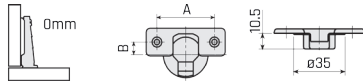
110° push scharnieren

• INDAUX

- Met push-to-open mechaniek
- Openingshoek 0 tot 110° graden
- 3 dimensionaal verstelbaar
- Snel en eenvoudig te monteren
- Boormaat pot: Ø35mm en H:11.3mm
- Zie pagina 02-16 voor bijbehorende push-elementen



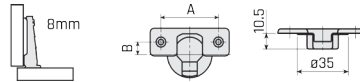
VOLLEDIG OPDEK // OPSCHROEFBAAR



potuitvoering A/B (mm) artikelnr.

48 / 6 (ti) A310062

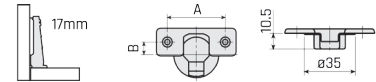
HALF OPDEK // OPSCHROEFBAAR



potuitvoering A/B (mm) artikelnr.

48 / 6 (ti) A310064

INLIGGEND // OPSCHROEFBAAR



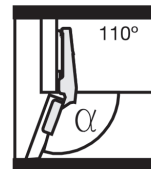
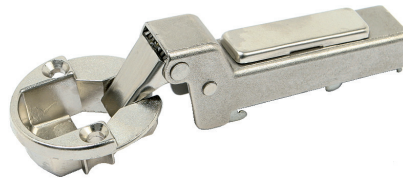
potuitvoering A/B (mm) artikelnr.

48 / 6 (ti) A310065

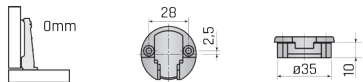
110° glasdeur scharnieren

• INDAUX

- Voor glasdeuren van 4.5-6.5mm
- Openingshoek 0 tot 110° graden
- 3 dimensionaal verstelbaar
- Snel en eenvoudig te monteren
- Boormaat pot: Ø35mm en H:10mm
- Afdekkappen en adapters: p. 02-16



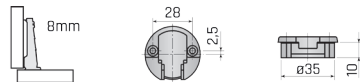
VOLLEDIG OPDEK // OPSCHROEFBAAR



potuitvoering A/B (mm) artikelnr.

28 / 2.5 A310111

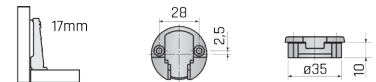
HALF OPDEK // OPSCHROEFBAAR



potuitvoering A/B (mm) artikelnr.

28 / 2.5 A310112

INLIGGEND // OPSCHROEFBAAR



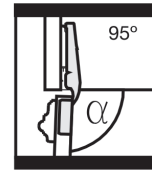
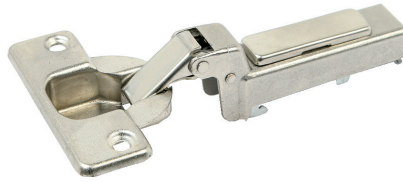
potuitvoering A/B (mm) artikelnr.

28 / 2.5 A310113

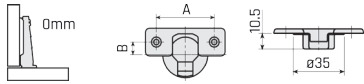
95° profielscharnieren

• INDAUX

- Openingshoek 0 tot 95° graden
- 3 dimensionaal verstelbaar
- Optioneel softclosing mogelijk: type B
- Snel en eenvoudig te monteren
- Boormaat pot: Ø35mm en H:10,5mm



VOLLEDIG OPDEK // OPSCHROEFBAAR

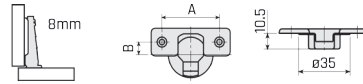


potuitvoering A/B (mm) artikelnr.

45 / 9.5 (tb)

A310151

HALF OPDEK // OPSCHROEFBAAR

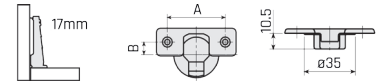


potuitvoering A/B (mm) artikelnr.

45 / 9.5 (tb)

A310152

INLIGGEND // OPSCHROEFBAAR



potuitvoering A/B (mm) artikelnr.

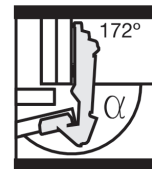
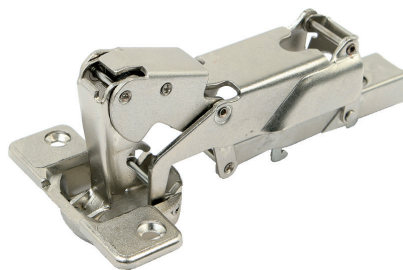
45 / 9.5 (tb)

A310153

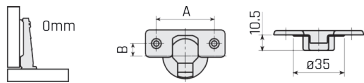
172° scharnieren

• INDAUX

- Openingshoek 0 tot 172° graden
- 3 dimensionaal verstelbaar
- Optioneel softclosing mogelijk: type B
- Snel en eenvoudig te monteren
- Boormaat pot: Ø35mm en H:10,5mm



VOLLEDIG OPDEK // OPSCHROEFBAAR

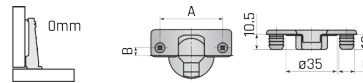


potuitvoering A/B (mm) artikelnr.

45 / 9.5 (tb)

A310081

VOLLEDIG OPDEK // PERSMOFFEN



potuitvoering A/B (mm) C (mm) artikelnr.

45 / 9.5 (tb)

8

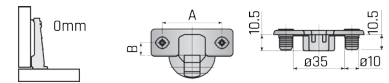
A310093

52 / 5.5 (th)

10

A310104

VOLLEDIG OPDEK // EXPANDMOFFEN



potuitvoering A/B (mm) artikelnr.

45 / 9.5 (tb)

A310127

48 / 6 (ti)

A310117

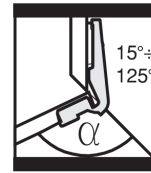
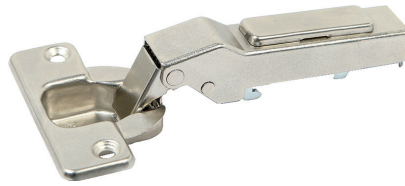
52 / 5.5 (th)

A310138

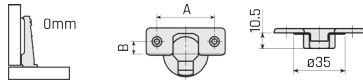
15° hoekscharnieren

• INDAUX

- Openingshoek 15 tot 125° graden
- 3 dimensionaal verstelbaar
- Optioneel softclosing mogelijk: type A
- Snel en eenvoudig te monteren
- Boormaat pot: Ø35mm en H:10,5mm



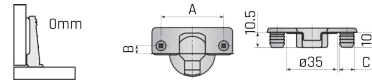
VOLLEDIG OPDEK // OPSCHROEFBAAR



potuitvoering A/B (mm)	artikelnr.
------------------------	------------

45 / 9.5 (tb)	A310082
---------------	---------

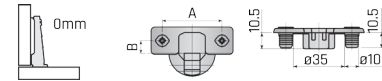
VOLLEDIG OPDEK // PERSMOFFEN



potuitvoering A/B (mm)	C (mm)	artikelnr.
------------------------	--------	------------

45 / 9.5 (tb)	8	A310095
52 / 5.5 (th)	10	A310105

VOLLEDIG OPDEK // EXPANDMOFFEN



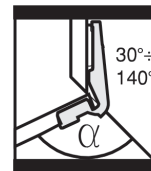
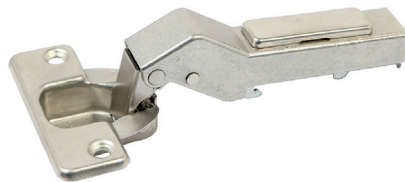
potuitvoering A/B (mm)	artikelnr.
------------------------	------------

45 / 9.5 (tb)	A310129
48 / 6 (ti)	A310118
52 / 5.5 (th)	A310140

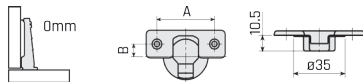
30° hoekscharnieren

• INDAUX

- Openingshoek 30 tot 140° graden
- 3 dimensionaal verstelbaar
- Optioneel softclosing mogelijk: type A
- Snel en eenvoudig te monteren
- Boormaat pot: Ø35mm en H:10,5mm



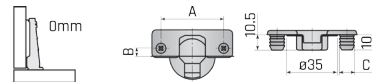
VOLLEDIG OPDEK // OPSCHROEFBAAR



potuitvoering A/B (mm)	artikelnr.
------------------------	------------

45 / 9.5 (tb)	A310083
---------------	---------

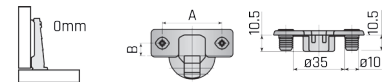
VOLLEDIG OPDEK // PERSMOFFEN



potuitvoering A/B (mm)	C (mm)	artikelnr.
------------------------	--------	------------

45 / 9.5 (tb)	8	A310096
52 / 5.5 (th)	10	A310106

VOLLEDIG OPDEK // EXPANDMOFFEN



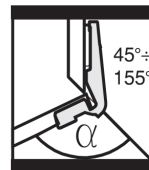
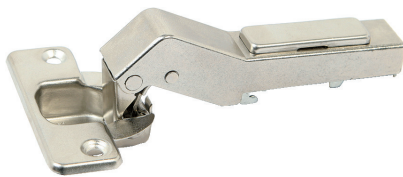
potuitvoering A/B (mm)	artikelnr.
------------------------	------------

45 / 9.5 (tb)	A310130
48 / 6 (ti)	A310119
52 / 5.5 (th)	A310141

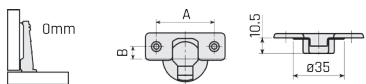
45° hoekscharnieren

• INDAUX

- Openingshoek 45 tot 155° graden
- 3 dimensionaal verstelbaar
- Optioneel softclosing mogelijk: type A
- Snel en eenvoudig te monteren
- Boormaat pot: Ø35mm en H:10,5mm



VOLLEDIG OPDEK // OPSCHROEFBAAR



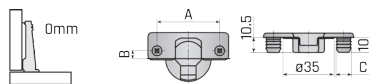
potuitvoering A/B
(mm)

artikelnr.

45 / 9.5 (tb)

A310084

VOLLEDIG OPDEK // PERSMOFFEN



potuitvoering A/B
(mm)

C (mm)

artikelnr.

45 / 9.5 (tb)

8

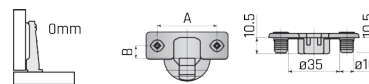
A310097

52 / 5.5 (th)

10

A310107

VOLLEDIG OPDEK // EXPANDMOFFEN



potuitvoering A/B
(mm)

artikelnr.

45 / 9.5 (tb)

A310131

48 / 6 (ti)

A310120

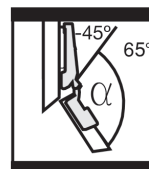
52 / 5.5 (th)

A310142

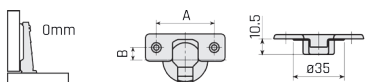
-45° hoekscharnieren

• INDAUX

- Openingshoek -45 tot 65° graden
- 3 dimensionaal verstelbaar
- Optioneel softclosing mogelijk: type A
- Snel en eenvoudig te monteren
- Boormaat pot: Ø35mm en H:10,5mm



VOLLEDIG OPDEK // OPSCHROEFBAAR



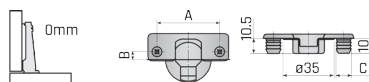
potuitvoering A/B
(mm)

artikelnr.

45 / 9.5 (tb)

A310085

VOLLEDIG OPDEK // PERSMOFFEN



potuitvoering A/B
(mm)

C (mm)

artikelnr.

45 / 9.5 (tb)

8

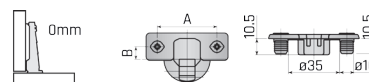
A310098

52 / 5.5 (th)

10

A310108

VOLLEDIG OPDEK // EXPANDMOFFEN



potuitvoering A/B
(mm)

artikelnr.

45 / 9.5 (tb)

A310132

48 / 6 (ti)

A310121

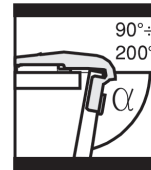
52 / 5.5 (th)

A310143

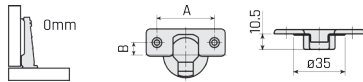
lisenen / stollenwand scharnier

INDAUX

- Openingshoek 90 tot 200° graden
- 3 dimensionaal verstelbaar
- Optioneel softclosing mogelijk: type B
- Snel en eenvoudig te monteren
- Boormaat pot: Ø35mm en H:10.5mm

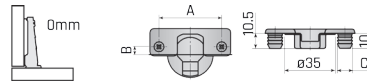


VOLLEDIG OPDEK // OPSCHROEFBAAR



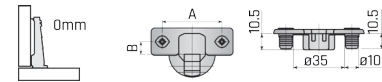
potuitvoering A/B (mm)	artikelnr.
45 / 9.5 (tb)	A310086

VOLLEDIG OPDEK // PERSMOFFEN



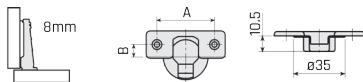
potuitvoering A/B (mm)	C (mm)	artikelnr.
45 / 9.5 (tb)	8	A310099
52 / 5.5 (th)	10	A310109

VOLLEDIG OPDEK // EXPANDMOFFEN



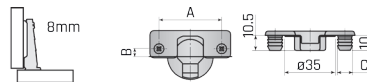
potuitvoering A/B (mm)	artikelnr.
45 / 9.5 (tb)	A310133
48 / 6 (ti)	A310122

HALF OPDEK // OPSCHROEFBAAR



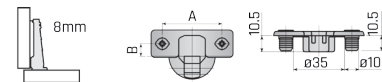
potuitvoering A/B (mm)	artikelnr.
45 / 9.5 (tb)	A310087

HALF OPDEK // PERSMOFFEN



potuitvoering A/B (mm)	C (mm)	artikelnr.
45 / 9.5 (tb)	8	A310100
52 / 5.5 (th)	10	A310110

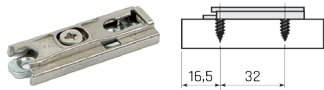
HALF OPDEK // EXPANDMOFFEN



potuitvoering A/B (mm)	artikelnr.
45 / 9.5 (tb)	A310134
48 / 6 (ti)	A310123

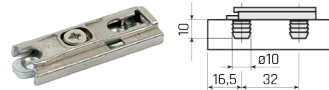
toebehoren

MONTAGEPLAAT //
RECHT, OPSCHROEFBAAR, EXCENTRISCHE
VERSTELLING 1.5MM, ZAMAK VERNIKKELD



hoogte (mm)	materiaal	artikelnr.
2	zamak vernikkeld	A310267
4	zamak vernikkeld	A310268

MONTAGEPLAAT //
RECHT, PERSMOFFEN, EXCENTRISCHE
VERSTELLING 1.5MM, ZAMAK VERNIKKELD



hoogte (mm)	materiaal	artikelnr.
2	zamak vernikkeld	A310269
4	zamak vernikkeld	A310270

MONTAGEPLAAT //
KRUIS, OPSCHROEFBAAR, EXCENTRISCHE
VERSTELLING 1.5MM, ZAMAK VERNIKKELD



hoogte (mm)	uitvoering	artikelnr.
2	zamak vernikkeld	A310275
4	zamak vernikkeld	A310276
9	zamak vernikkeld	A310277

MONTAGEPLAAT //
KRUIS, EUROSCHROEVEN, EXCENTRISCHE
VERSTELLING 1.5MM, ZAMAK VERNIKKELD



hoogte (mm)	uitvoering	artikelnr.
2	zamak vernikkeld	A310278
4	zamak vernikkeld	A310279
9	zamak vernikkeld	A310281

MONTAGEPLAAT //
KRUIS, PERSMOFFEN, EXCENTRISCHE
VERSTELLING 1.5MM, STAAL VERNIKKELD



hoogte (mm)	uitvoering	artikelnr.
2	staal vernikkeld	A310282
4	staal vernikkeld	A310283
9	staal vernikkeld	A310285

MONTAGEPLAAT //
KRUIS, OPSCHROEFBAAR, VERSTELLING
2MM, STAAL VERNIKKELD



hoogte (mm)	uitvoering	artikelnr.
2	staal vernikkeld	A310271
4	staal vernikkeld	A310272

MONTAGEPLAAT //
KRUIS, EUROSCHROEVEN, VERSTELLING
2.5MM, STAAL VERNIKKELD



hoogte (mm)	uitvoering	artikelnr.
2	staal vernikkeld	A310273
4	staal vernikkeld	A310274

scharnieren // potscharnier mesuco 143 rapid

SOFTCLOSING // TYPE A - OPKLIKBAAR



top	artikelnr.
top 45/48mm	A317525
top 52mm	A317543

SOFTCLOSING // TYPE B



omschrijving	artikelnr.
inboor softclosing element	A310075
set opschroefbare softclosing	A318495

DEURBUFFERS //



omschrijving	artikelnr.
deurbuffers	A310641
deurbuffers	A310642

AFDEKKAP //

ONBEDRUKT. OPDRUK MOGELIJK, VRAAG NAAR DE MOGELIJKHEDEN.



materiaal	artikelnr.
staal vernikkeld	A310286

SCHROEVEN //



omschrijving	artikelnr.
spaanplaatschroef met cilinderkop, 3.5x13mm, vernikkeld	A313364
schroef 3.9x12.4	A310048

LATCH //

MINI



omschrijving	artikelnr.
veersluiting - mini latch	A310502

PUSH-MAGNEETSAPPER //

VOOR PUSH SCHARNIEREN, INBOOR



kleur	artikelnr.
wit	A317675
antraciet	A317674

PUSH-MAGNEETSAPPER HOUDER //

OPSCHROEFBAAR



kleur	artikelnr.
wit	A317673
antraciet	A317672

LATCH //

TIP



omschrijving	artikelnr.
veersluiting - tip latch	A310504

AFDEKKAP OVAAL //

VOOR GLASDEUR SCHARNIEREN



kleur	materiaal	artikelnr.
zilver	kunststof	A310040
goud	kunststof	A310041
zwart	kunststof	A310042

AFDEKKAP ROND //

VOOR GLASDEUR SCHARNIEREN



kleur	materiaal	artikelnr.
zilver	kunststof	A310044
goud	kunststof	A310045
zwart	kunststof	A310046

OVERIGE TOEBEHOREN //

VOOR GLASDEUR SCHARNIEREN



omschrijving	materiaal	artikelnr.
adapter, ovaal	nylon	A310043
adapter, rond	nylon	A310047
beschermring	nylon	A310049
schroef 3.9x12.4	staal vernikkeld	A310048

calculatiegegevens

constant (K/ K1)

De kromming (bocht) van het scharnier. Deze verschilt per opdek, half opdek en inliggend scharnier. Houdt er rekening mee dat bij een inliggend scharnier (D=17mm) K1 een negatief getal is in de berekening.

montageplaat hoogte (C)

Leverbaar in 2mm, 4mm en 9mm hoogte.

wanddikte (E)

Plaatdikte van de corpus.

deuruitslag (F) en frontdikte (G)

De voorste hoek van de deur heeft bij opening van de deur een uitslag, welke afhankelijk is van de dikte van het front (G).

- Bij opdek deuren moet de voeg groter zijn dan de deuruitslag van beide, naar elkaar toe draaiende deuren.
- Bij volledig inliggende deuren moet de voeg altijd groter zijn dan de deuruitslag naar de wand.
- De deuruitslag wordt bij ieder scharnier in een speciale tabel aangegeven.

vereist aantal scharnieren per deur

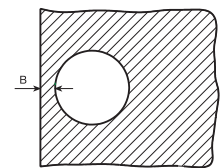
- Het aantal te gebruiken scharnieren is afhankelijk van de breedte, en het gewicht van de deur.
- Het vereist aantal scharnieren staat per scharnier weergegeven in een diagram.
- Het bovenste, en onderste scharnier moeten op tenminste 80mm van de hoeken worden gemonteerd.

opdek / voeg (D)

- bij volledig-, en half opdek scharnieren is D de opdek.
- bij inliggende scharnieren is D de voeg tussen de zijwand en de deur.

top afstand (B)

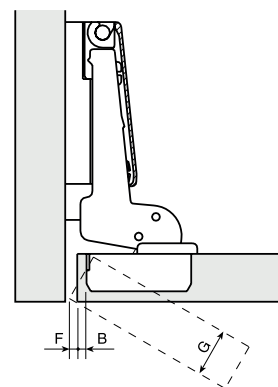
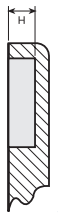
De afstand van de zijkant van de deur tot aan de $\varnothing 35$ mm komboring. Aan deze maat is een minimum en maximum breedte verbonden, afhankelijk van het scharnier.



komboring (H)

De minimaal vereiste boorddiepte voor de komboring van het scharnier.

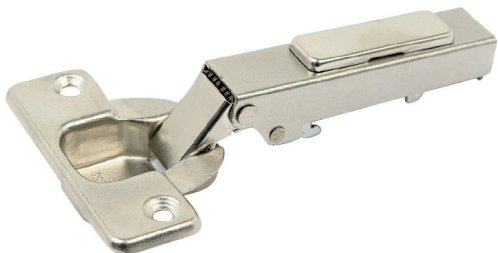
- Minimale komboring van mesuco 143 rapid scharnieren: $\varnothing 35 \times 10.5$ mm diepte.



scharnieren // potscharnier mesuco 143 rapid

calculatie 110° scharnieren & 110° push scharnieren

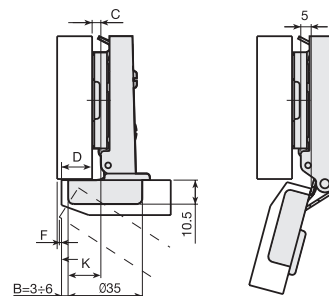
volledig opdek



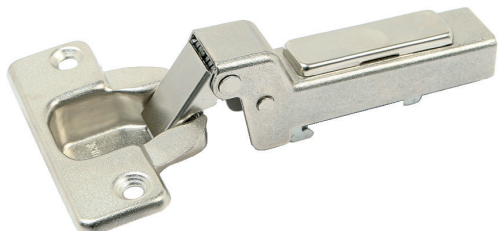
berekening hoogte van de montageplaat

$$C = B + K - D$$

$$K = \text{Constant} = 15\text{mm}$$



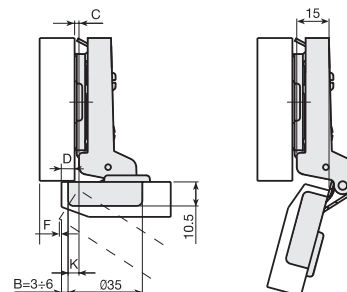
half opdek



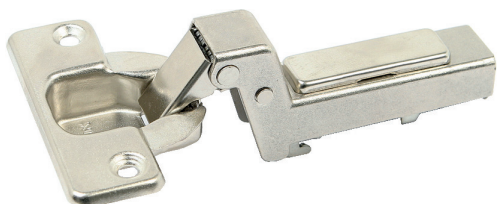
berekening hoogte van de montageplaat

$$C = B + K - D$$

$$K = \text{Constant} = 5\text{mm}$$



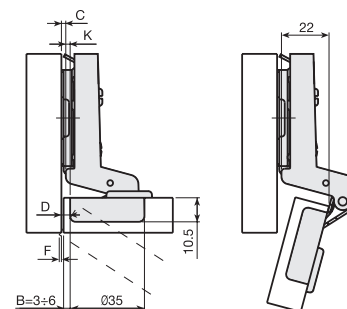
volledig inliggend



berekening hoogte van de montageplaat

$$C = B + K + D$$

$$K = \text{Constant} = -2\text{mm}$$

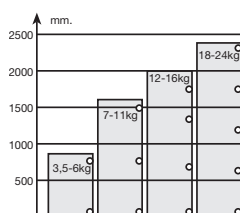


- Bij een inliggende deur dient het scharnier, en daarmee ook montageplaat, dieper in de kast geplaatst te worden met een afstand gelijk aan de deurdikte + 1mm.

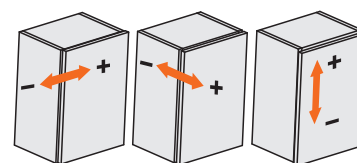
deuruitslag (F)

mm	deurdikte (G)									
	16	17	18	19	20	21	22	23	24	
B	3	4	5	6	7	8	9	10	11	12
F	0,6	0,8	1,1	1,4	1,7	2,2	2,7	3,4	4,1	4,9
F	0,6	0,8	1,1	1,4	1,7	2,2	2,7	3,4	4,1	4,5
F	0,6	0,8	1	1,4	1,7	2,2	2,7	3,4	4,1	4,1
F	0,5	0,7	1	1,3	1,7	2,1	2,6	3,2	3,8	3,8

scharnieren / deur



verstelling



zij
-0mm
+4mm

front
-1,5mm
+1,5mm

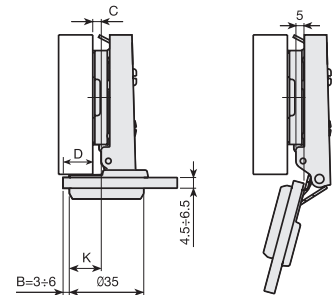
hoogte
afhankelijk v.
montageplaat

calculatie 110° glasdeur scharnieren

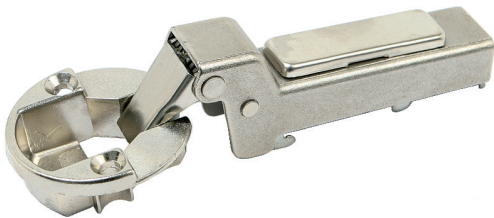
volledig opdek



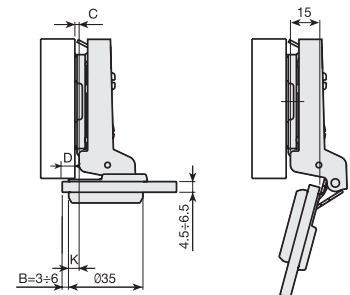
berekening hoogte van de montageplaat
 $C = B + K - D$
 $K = \text{Constant} = 15\text{mm}$



half opdek



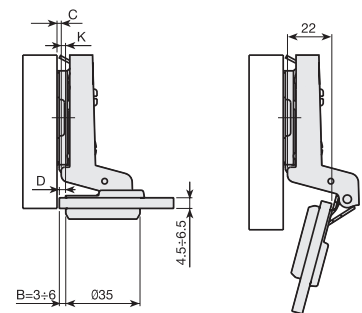
berekening hoogte van de montageplaat
 $C = B + K - D$
 $K = \text{Constant} = 5\text{mm}$



volledig inliggend

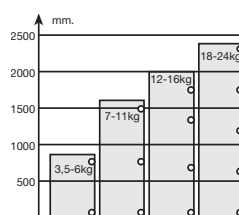


berekening hoogte van de montageplaat
 $C = B + K + D$
 $K = \text{Constant} = -2\text{mm}$

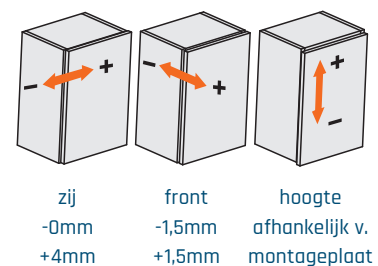


- Bij een inliggende deur dient het scharnier, en daarmee ook montageplaat, dieper in de kast geplaatst te worden met een afstand gelijk aan de deurdikte + 1mm.

scharnieren / deur



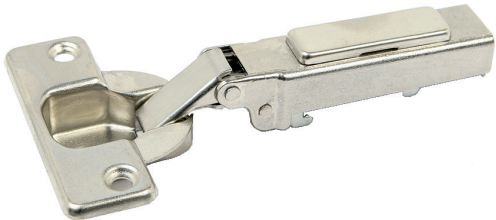
verstelling



scharnieren // potscharnier mesuco 143 rapid

calculatie 95° profielscharnieren

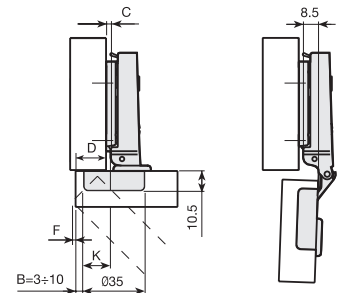
volledig opdek



berekening hoogte van de montageplaat

$$C = B + K - D$$

$$K = \text{Constant} = 15\text{mm}$$



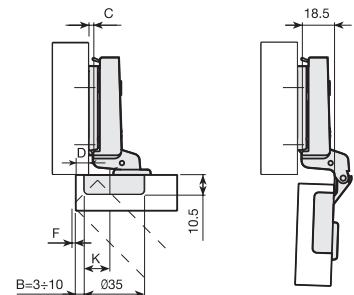
half opdek



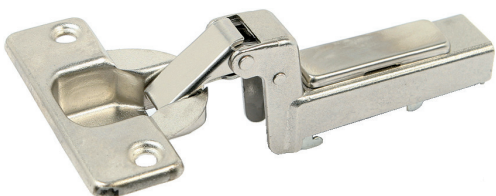
berekening hoogte van de montageplaat

$$C = B + K - D$$

$$K = \text{Constant} = 5\text{mm}$$



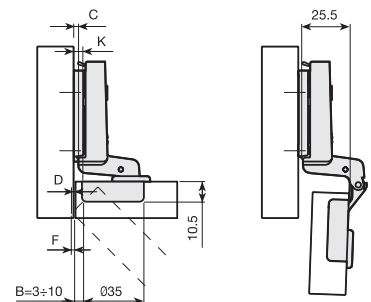
volledig inliggend



berekening hoogte van de montageplaat

$$C = B + K + D$$

$$K = \text{Constant} = -2\text{mm}$$

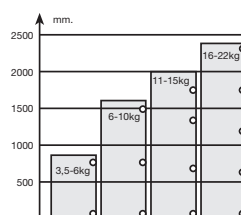


- Bij een inliggende deur dient het scharnier, en daarmee ook montageplaat, dieper in de kast geplaatst te worden met een afstand gelijk aan de deurdikte + 1mm.

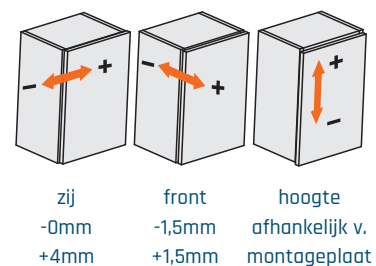
deuruitslag (F)

mm	deurdikte (G)								
B	16	18	20	22	25	28	30	32	35
3	0,1	0,3	0,6	0,9	1,5	2,8	4,7	6,6	9,5
4	0,1	0,3	0,6	0,9	1,5	2,3	4	5,9	8,8
5	0,1	0,3	0,6	0,9	1,5	2,2	3,4	5,2	8
6	0,1	0,3	0,6	0,9	1,4	2,2	2,9	4,7	7,4
8	0,1	0,3	0,5	0,8	1,4	2,1	2,7	3,6	6,2
10	0,1	0,3	0,5	0,8	1,3	2	2,6	3,3	5,2

scharnieren / deur



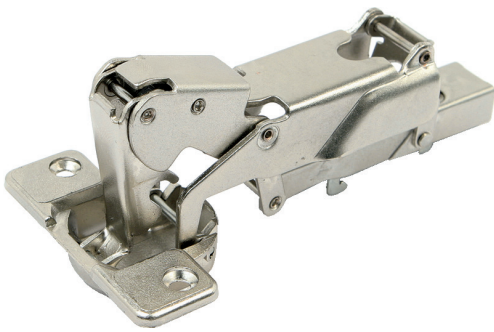
verstelling



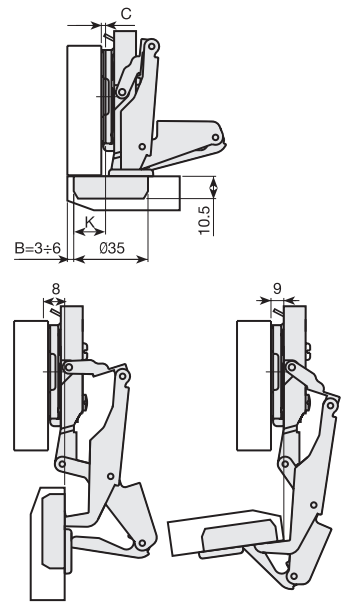
scharnieren // potscharnier mesuco 143 rapid

calculatie 172° scharnieren

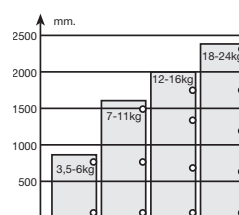
volledig opdek



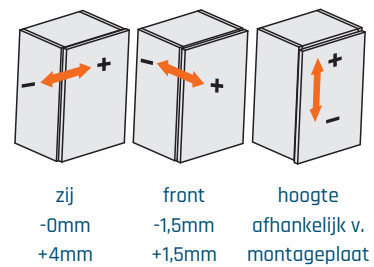
berekening hoogte van de montageplaat
 $C = B + K - D$
 $K = \text{Constant} = 13,5\text{mm}$



scharnieren / deur



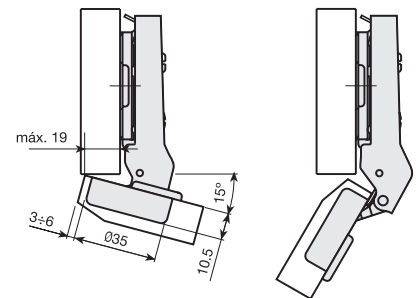
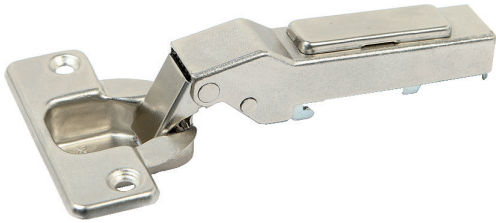
verstelling



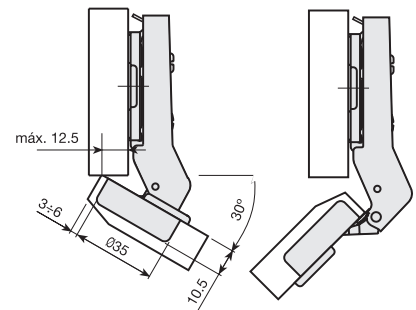
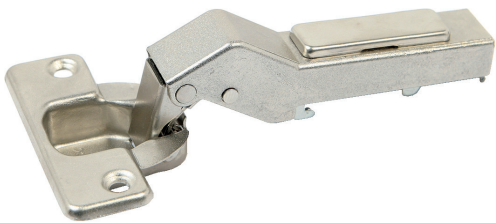
scharnieren // potscharnier mesuco 143 rapid

calculatie 15° / 30° / 45° hoekscharnieren

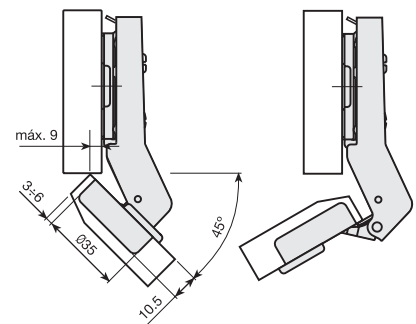
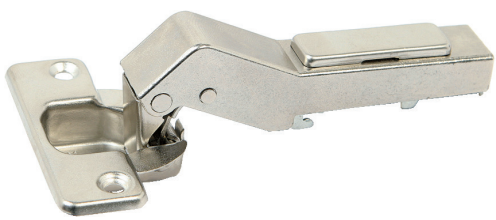
volledig opdek: 15° ÷ 125°



half opdek: 30° ÷ 140°

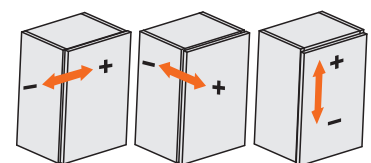
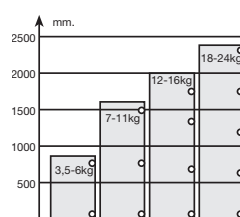


volledig inliggend: 45° ÷ 155°



scharnieren / deur

verstelling



zij
-0mm
+4mm

front
-1,5mm
+1,5mm

hoogte
afhankelijk v.
montageplaat

scharnieren // potscharnier mesuco 143 rapid

calculatie lisenen / stollenwand scharnier

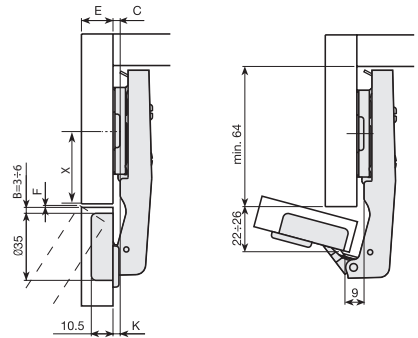
volledig opdek: 90° + 200°



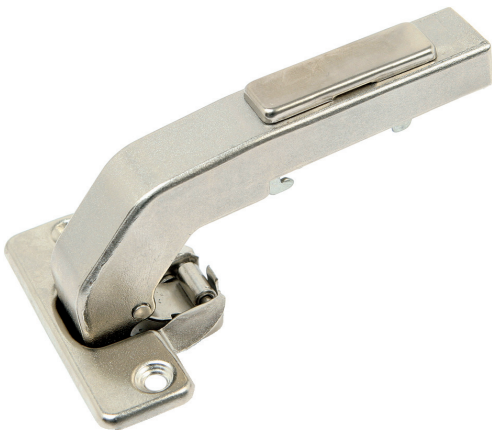
berekening hoogte van de montageplaat

$$X = 43 - B - F$$

$$K = \text{Constant} = 2\text{mm}$$



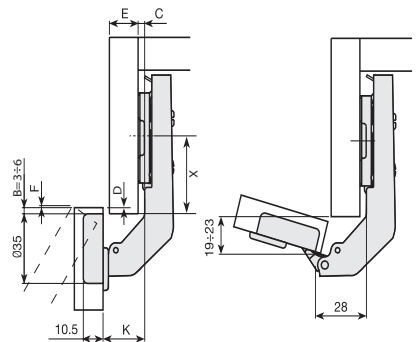
half opdek : 90° + 200°



berekening hoogte van de montageplaat

$$X = 39 - B + D$$

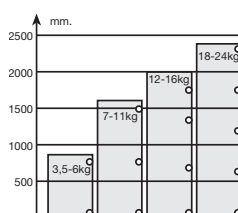
$$K = \text{Constant} = 2\text{mm}$$



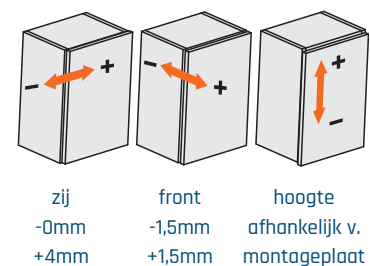
deuruitslag (F)

mm	deurdikte (G)									
B	16	17	18	19	20	21	22	23	24	
3	0,6	0,8	1,1	1,5	2	2,6	3,3	4	4,9	
4	0,6	0,8	1,1	1,4	1,8	2,4	3	3,7	4,5	
5	0,3	0,8	1	1,4	1,7	2,2	2,7	3,4	4,1	
6	0,5	0,7	1	1,3	1,7	2,1	2,6	3,2	3,8	

scharnieren / deur

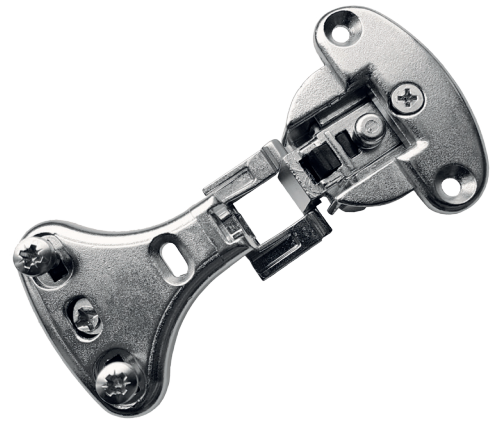


verstelling



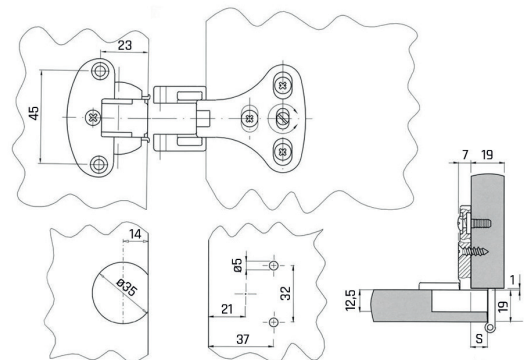
office hinge 270°

- Scharnier **office hinge** met een openingshoek van 270° t.b.v. 19mm deuren
 - Hoogte verstelling 5mm via excenterschroef op de arm
 - Opdekverstelling 2mm d.m.v. top bevestigingsboutje
 - De arm is voorzien van 2 moffen Ø5x10mm, en geschikt voor standaard rijboring 32mm
 - Materiaal: zamak, vernikkeld
-
- **Het scharnier wordt geleverd als complete set met arm en top**



ARTIKELNUMMERS // OFFICE HINGE 270°

uitvoering	artikelnr.
half opdek (10mm)	A318465
half opdek (14.5mm)	A318466
volledig opdek (19mm)	A318467
office hinge opvulplaat	A310165



scharnieren // speciale scharnieren

op Schroefbaar 90° scharnier tgn mignon 2000

Scharnier voor deuren waar geen komboring mogelijk is. Ook toepasbaar als klepscharnier voor lichte deuren zonder toepassing van een meubelschaar.

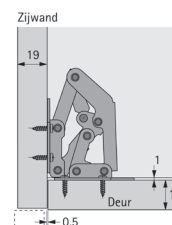
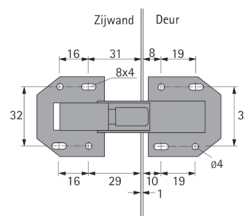
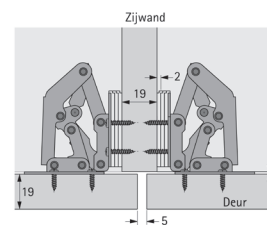
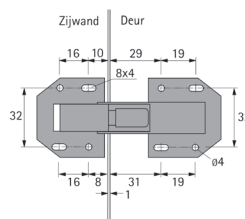
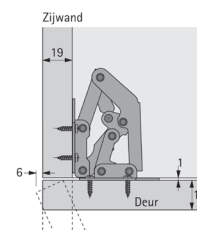
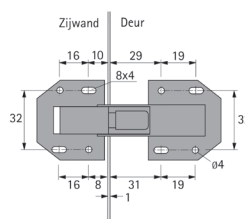
De getoonde tekeningen zijn aanslagvoorbeelden voor 19mm wanden en deuren. Bij dunnere zij- en middenwanden of wanneer een grotere voeg gewenst is kunnen overeenkomstig minder of meerdere opvulplaten gebruikt worden.

- Staal vernikkelde uitvoering
- Geschikt voor volledig opliggende en inliggende deuren
- D.m.v. 2mm opvulplaten ook geschikt voor half opliggende deuren
- De opvulplaten zijn stapelbaar
- Met veer



ARTIKELNUMMERS // TGN MIGNON 2000

omschrijving	artikelnr.
tgn mignon 2000	A310199
opvulplaat, 2mm, kunststof, wit	A313547



klepscharnier

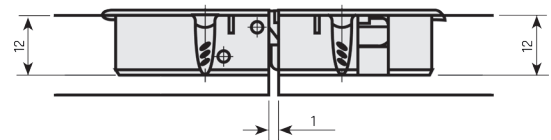
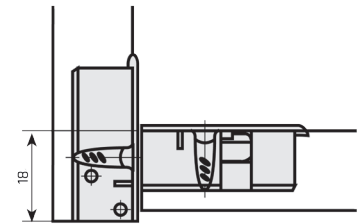
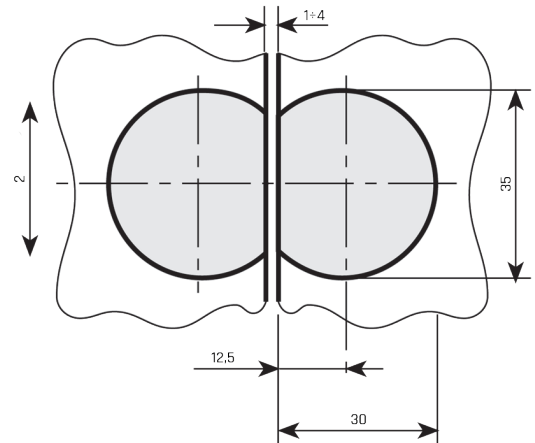
• **INDAUX**

- Klepscharnier voor houten deuren
- Met dubbele komboring van $\varnothing 35 \times 12 \text{mm}$
- 180° openingshoek
- Verstelbaarheid: breedte 2mm, diepte 4mm
- Demonteerbaar
- Met afdekrand
- Materiaal: zamak, vernikkeld



ARTIKELNUMMERS // KLEPSCHARNIER

omschrijving	artikelnr.
klepscharnier - voor houten deuren - 180°	A310189
spaanplaatschroef met cilinderkop, $3.5 \times 13 \text{mm}$, vernikkeld	A313364



klepscharnier champi

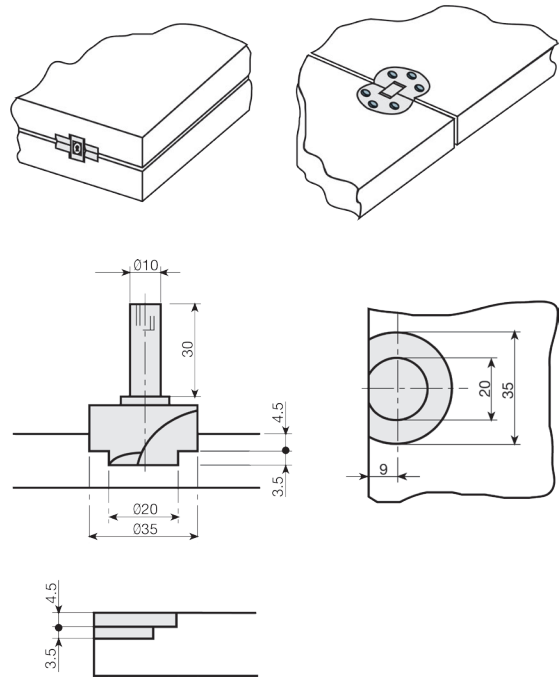
• INDAUX

- Klepscharnier
- Met dubbele komboring van Ø20/35 x 8/4,5 mm
- 180° openingshoek
- Materiaal: zamak, vernikkeld
- Inclusief 6 platkop schroeven 3.0x15mm, vernikkeld



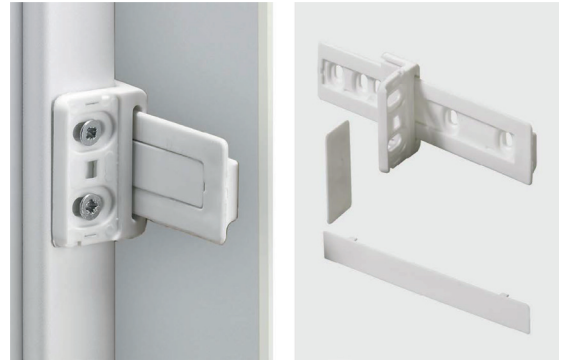
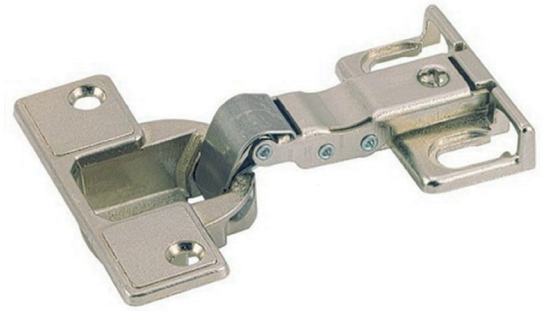
ARTIKELNUMMERS // KLEPSCHARNIER CHAMPI

omschrijving	artikelnr.
champi klepscharnier (incl. 6 schroeven)	A310196



speciaal koelkastcharnier et582

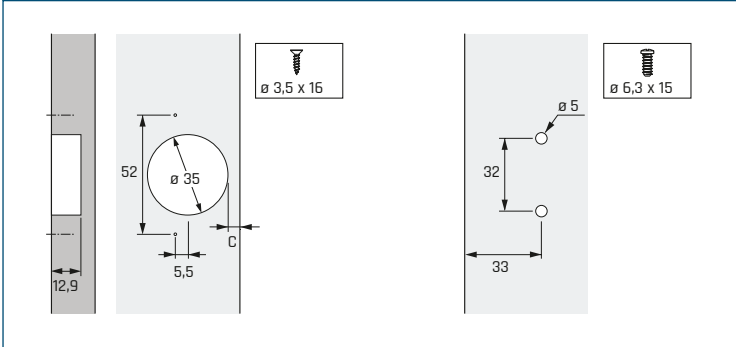
- Hettich
- Speciaal koelkastcharnier compleet met montage- en kunststof afstandsplaat
- Komboring Ø35x12,8mm
- Openingshoek 95°
- Met veer
- Inclusief montageplaat en afstandsplaat (opdek 13-18mm)
- Opdekverstelling: +/- 1mm
- Diepteverstelling: +/- 3mm
- Voor het koppelen van de meubeldeur aan de koelkastdeur is sleepbeslag leverbaar



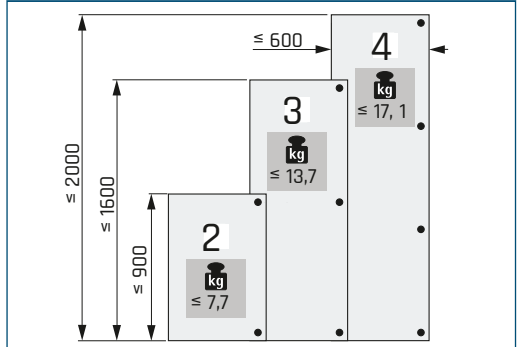
ARTIKELNUMMERS // SPECIAAL KOELKASTSCHARNIER ET582

omschrijving	artikelnr.
koelkastcharnier et582, vernikkeld	A314059
sleeplbeslag voor et582	A318762

boormaten koelkastcharnier ET582



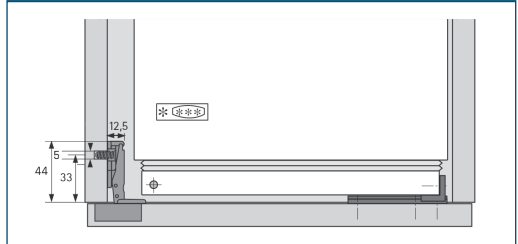
aantal scharnieren per hoogte



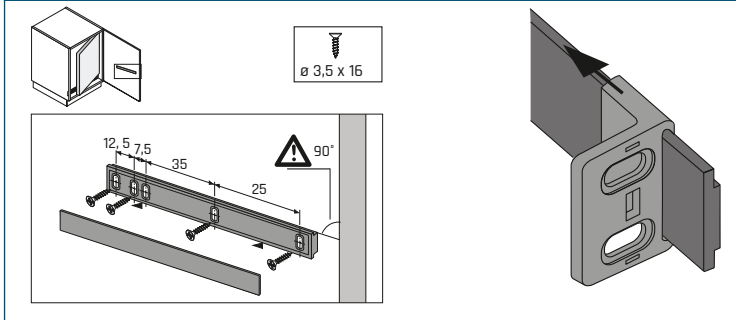
C-maat / opdek berekening koelkastcharnier ET582

montageplaat met afstandsplaat = montageplaatdikte 3mm		montageplaat zonder afstandsplaat = montageplaatdikte 0mm	
C-maat mm	opdek mm	V-maat mm	opdek mm
3.0	13.0	3.0	16.0
3.5	13.5	3.5	16.5
4.0	14.0	4.0	17.0
4.5	14.5	4.5	17.5
5.0	15.0	5.0	18.0

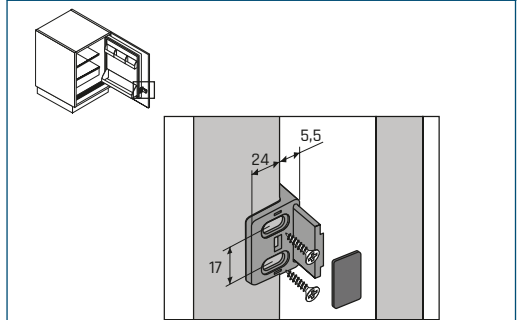
aanslagvoorbeeld koelkastcharnier



montage sleepbeslag



montage sleepbeslag



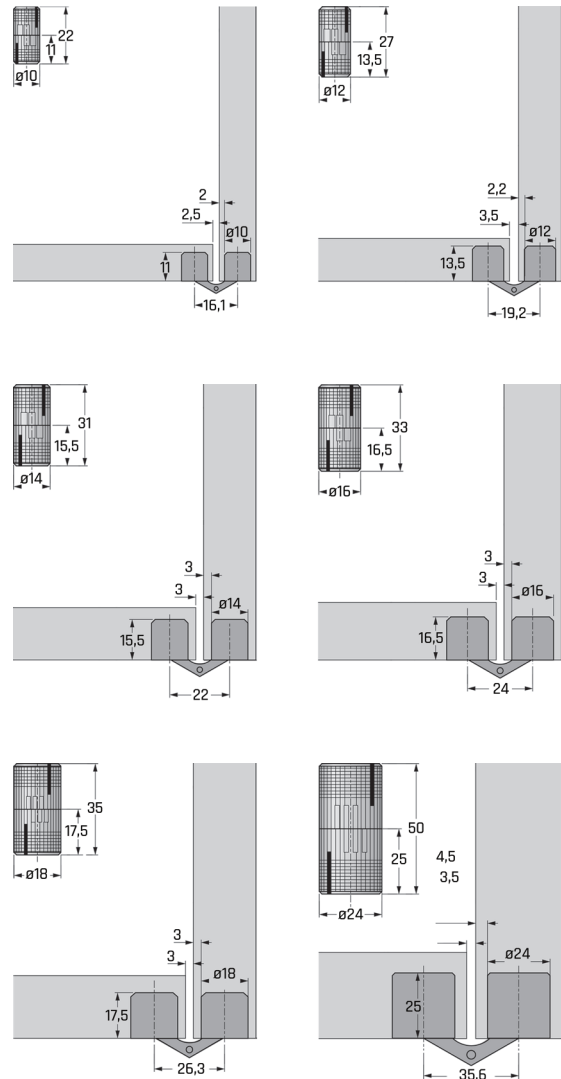
inboorscharnier zysa

- Cilinderscharnier voor houten deuren en kleppen
- 180° openingshoek
- Voorzien van voorgemonteerde spreidschroeven
- Materiaal: messing, mat geborsteld



ARTIKELNUMMERS // INBOORSCHARNIER ZYSA

hoogte (mm)	Ø (mm)	belastbaarheid (kg)	artikelnr.
11 - 22	10	1	A310193
13.5 - 27	12	2	A310190
15.5 - 31	14	3,5	A318328
16.5 - 33	16	4,5	A313772
17.5 - 35	18	5	A310191
25 - 50	24	7,5	A310192



scharnieren // speciale scharnieren

delta klepbeslag

• INDAUX

- De multifunctionele **delta** klepsteun is toe te passen bij op- en neergaande kleppen en deuren
- De **delta** is zowel links als rechts te monteren door middel van de los meegeleverde bevestigingspunten
- Door de remkracht te verstellen blijven kleppen en deuren in iedere gewenste stand openstaan

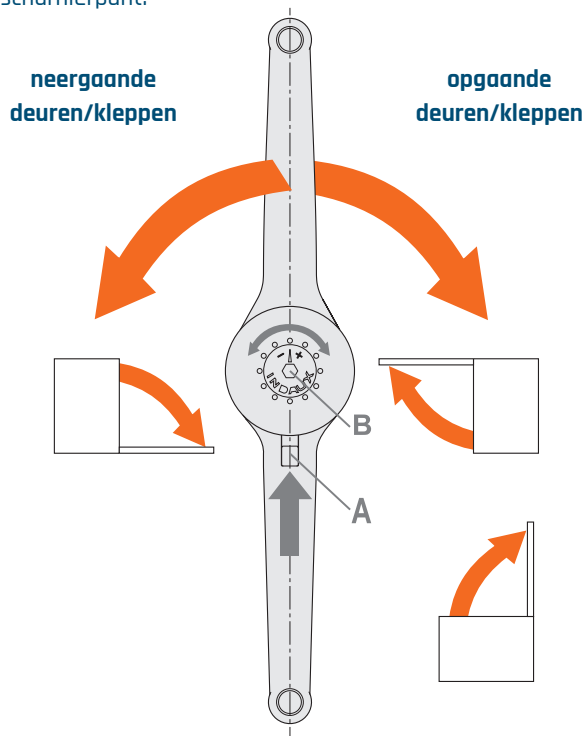


ARTIKELNUMMERS // DELTA KLEPBESLAG

omschrijving	artikelnr.
delta klepbeslag	A311862

delta klepbeslag - configuratie

De scharnierzijde omstelclip (A) bevindt zich onder het scharnierpunt.

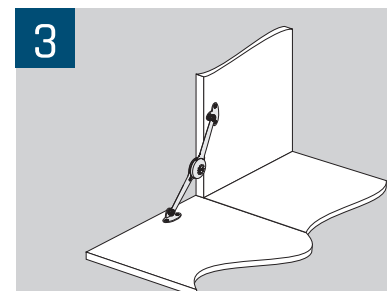
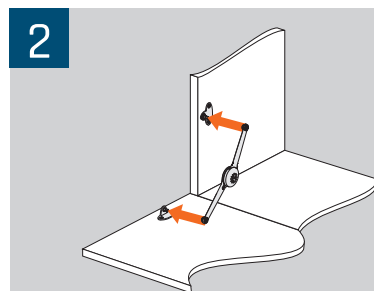
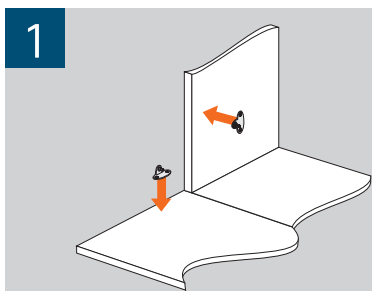


De remkracht is in te stellen door middel van de inbus schroef (B) in het hart van het scharnierpunt.

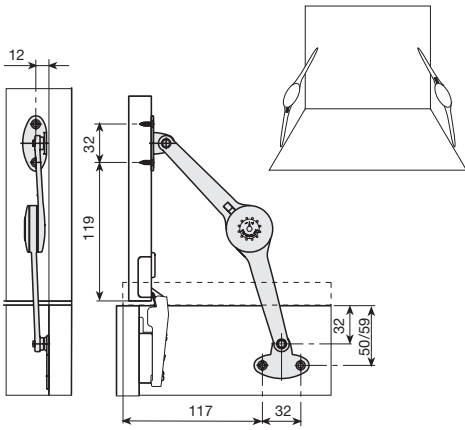


delta klepbeslag - montage

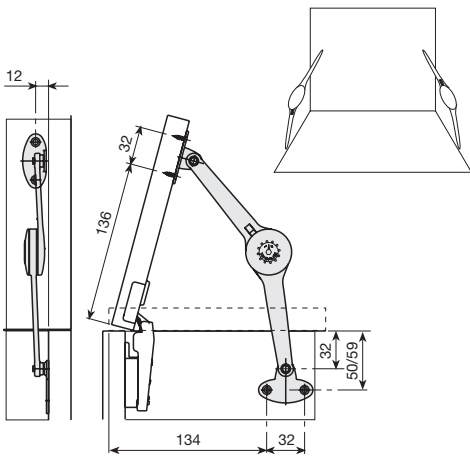
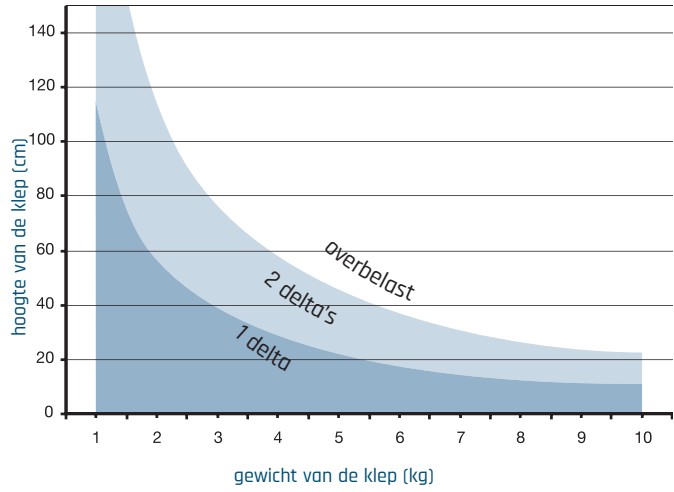
Eenvoudige montage: wanneer de bevestigingspunten zijn vastgeschroefd kan de **delta** daarop worden vastgeklikt.



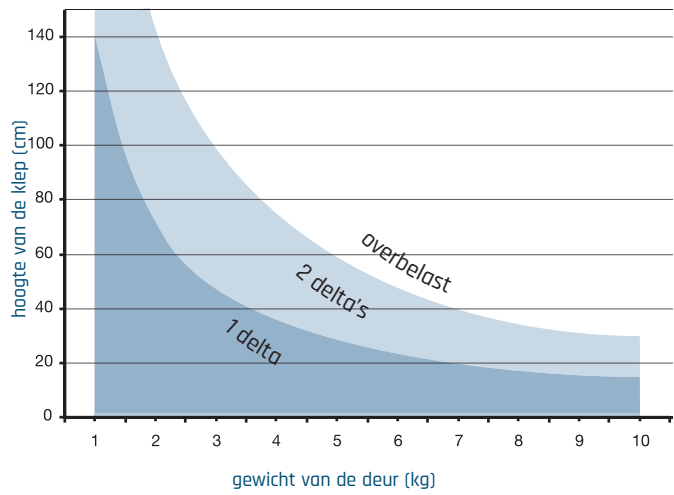
delta klepbeslag - montage handleiding en technische gegevens



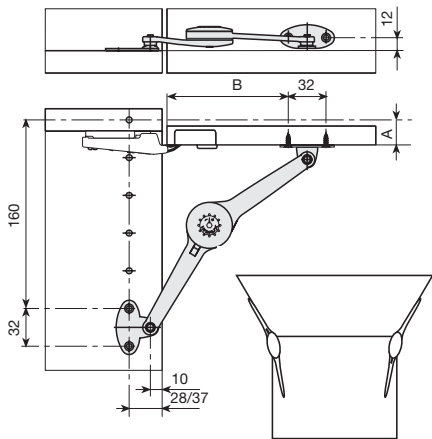
delta klep 90°



delta klep 75°



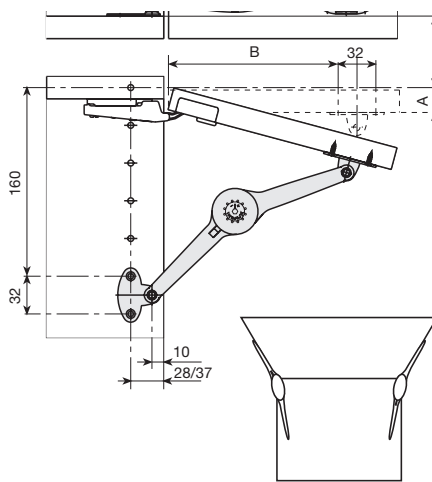
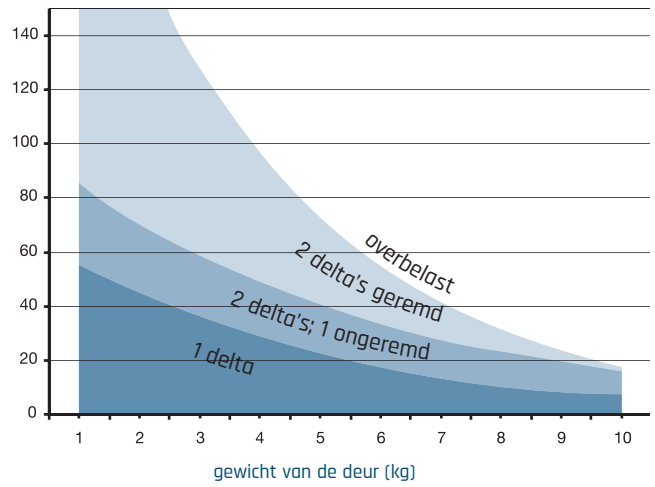
delta klepbeslag - montage handleiding en technische gegevens



hoogte van de deur (cm)

A	B
8	90
9	91
10	92
11	93
12	95
13	96
14	97
15	98
16	99
17	100
18	101
19	102
20	103
21	103
22	104
23	105
24	105
25	106

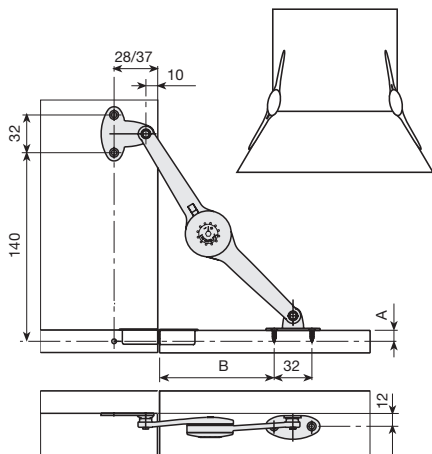
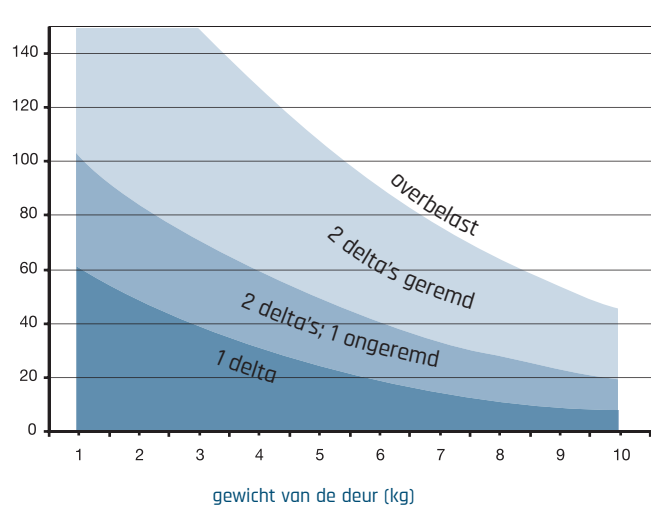
delta deur 90°



hoogte van de deur (cm)

A	B
8	132
9	133
10	134
11	135
12	137
13	138
14	139
15	140
16	141
17	142
18	143
19	143
20	144
21	144
22	145
23	146
24	146
25	147

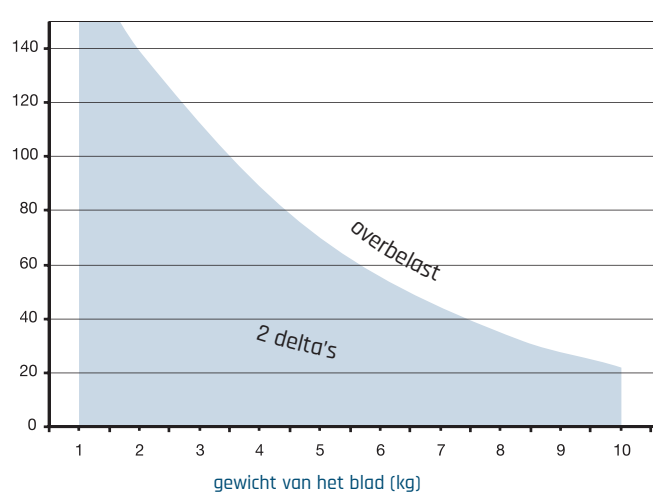
delta deur 75°



hoogte van het blad (cm)

A	B
8	98
9	99
10	100
11	101
12	103
13	104
14	105
15	106
16	107
17	108
18	109
19	110
20	111
21	111
22	112
23	113
24	113
25	114

delta blad 90°



scharnieren // speciale scharnieren

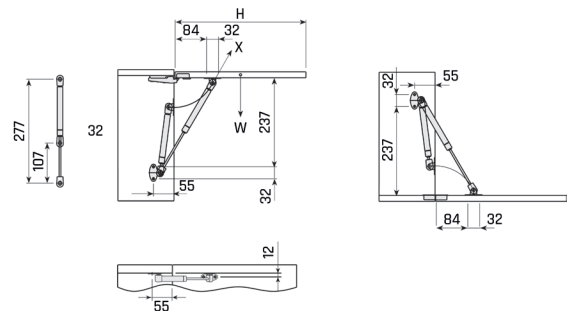
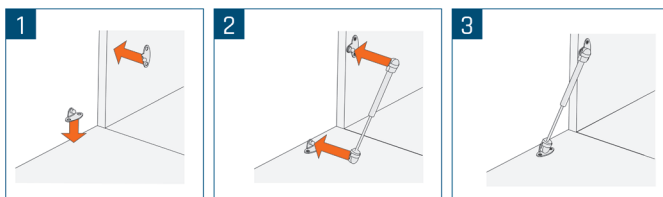
gasveren

• INDAUX


- De maximale drukkracht van de gasveer is 12kg. Met onderstaande formule kunt de bijbehorende maximale hoogte (H, in mm) en gewicht (W, in kg) berekenen. Dit is enkel van toepassing op gasveren voor een klep of deur omhoog.
- Bij gebruik van 1 gasveer:
 - $H = 2000/W$
- Bij gebruik van 2 gasveren bij 1 deur of klep verdubbelt de capaciteit en wordt de formule:
 - $H = 4000/W$
- Inclusief bevestigingsnokken
- Uitvoering: zilvergrijs, vernikkeld

ARTIKELNUMMERS // GASVEREN

uitvoering	artikelnr.
klep of deur omhoog (12kg)	A311860
klep of deur omlaag	A311861



klepliftbeslag

-  Hettich
- Klepliftbeslag zorgt voor een goede toegankelijkheid bij hogere kastruimte.
- Openingshoek 75°
- Traploos instelbare veerkracht tot 22kg
- In staal vernikkelde uitvoering
- Alle bevestigingsgaten zijn geschikt voor rijboring 32mm
- Maximaal deurgewicht 4,6 kg
- Eenvoudig af te hangen d.m.v. sleufgaten



ARTIKELNUMMERS // KLEPLIFTBESLAG

omschrijving

klepliftbeslag - set (li + re)

artikelnr.

A313789

Montagevoorbeeld

