

Gebruiksaanwijzing

OPTISCHE ROOKMELDER MET 2 x 1,5V BATTERIJE - 5 JAAR LEVENSDUUR



Model: ASD-5



0333-CPR-292126
EN14604:2005/AC 2008
DoP no: 0515

CE 0333	EN14604:2005/AC 2008	
	Essentiële kenmerken:	Prestaties:
Fito Products BV De Langkamp 12a 3961 MS Wijk bij Duurstede The Netherlands 16 0333-CPR-292126	Nominale activeringsomstandigheden, gevoeligheid, reactie-vertraging (reactietijd) en prestaties in geval van brand	voldaan
	Operationele betrouwbaarheid	voldaan
	Tolerantie aan de voedingsspanning	voldaan
Optische rookmelder; Waarschuwt in geval van brand of rook en is geschikt voor gebouwen met een woonfunctie	Duurzaamheid van operationele betrouwbaarheid en reactievertraging; temperatuurbestendigheid	voldaan
	Duurzaamheid van bedrijfszekerheid; bestand tegen trillingen	voldaan
	Duurzaamheid van bedrijfszekerheid; vochtbestendigheid	voldaan
	Duurzaamheid van bedrijfszekerheid; weerstand tegen corrosie	voldaan
	Duurzaamheid van bedrijfszekerheid; elektrische stabiliteit	voldaan

BEWAAR DEZE GEBRUIKSAANWIJZING!

Deze gebruiksaanwijzing bevat belangrijke informatie voor correcte installatie en gebruik van uw rookmelder. Lees deze informatie zorgvuldig en bewaar deze voor later gebruik.

ACTIVEREN VAN DE MELDER:

Plaats de bijgeleverde batterijen op de correcte wijze in de melder, let op de + en de -. Bij activering zal de melder een muzikale laten klinken.

TEST de rookmelder door enkele seconden op de test knop te drukken. Een luid pulserend geluid zal klinken dat vanzelf stopt nadat de testknop niet meer ingedrukt wordt.

Gecertificeerd door: AFNOR Certification
11, rue Francis de Pressensé - F-93571 La Plaine - Saint Denis Cedex
www.afnor.org

BELANGRIJKE INFORMATIE

Bij correct gebruik heeft u extra, waardevolle tijd om te ontsnappen. Meerdere correct geïnstalleerde rookmelders leveren extra tijdwinst op.

- Batterijgevoede rookmelder voor gebouwen met woonfunctie, caravans en campers.
- De melder waarschuwt in geval van brand of rook. Voor specificaties van de melder, lees aandachtig alinea Functie en betekenis van licht en geluidssignalen.
- Een rookmelder voorkomt geen brand.
- Installeer de rookmelder op de juiste plaats, indien mogelijk in het midden van het plafond.
- WAARSCHUWING: lees aandachtig alinea Monteer nooit een rookmelder**
- WAARSCHUWING: Verf de melder niet en plak deze niet af.**
- Houdt de rookmelder uit de buurt van kinderen.
- Test het apparaat maandelijks en na een periode van afwezigheid.
- WAARSCHUWING: Test nooit met vuur!**
- Zuig de melder regelmatig (1 maal per maand) schoon met de zachte borstel van de stofzuiger. U kunt het rookalarm daarnaast ook met een iets vochtige doek schoonmaken.
- Wanneer de melder elke 40 seconden een piepje geeft, zijn de batterijen bijna leeg en dienen deze vervangen te worden.
- De levensduur van de rookmelder is 10 jaar.
- Vals alarm kan stil worden gezet door op de test- en stilteknop te drukken.
- U kunt uw rookalarm Model ASD-5 voor 9-11 minuten minder gevoelig maken door 1-2 seconden op de testknop te drukken. Wanneer de rookontwikkeling echter te groot is zal de melder alsnog alarm geven.

Belangrijke aanwijzingen in geval van alarmering bij brand:

- Plan TWEE ontsnapingsroutes en oefen deze met alle gezinsleden.
- Spreek een plek af waar iedereen zich in geval van brand verzamelt.

In geval van brand:

- Verlaat direct het pand met al uw gezinsleden en verzamel buiten op een tevoren afgesproken plaats.
- Controleer of iedereen aanwezig is.
- Sluit alle deuren achter u en open nooit een warme deur, kies dan voor de alternatieve route.
- Bij grote rookontwikkeling kruip zo laag mogelijk bij de grond naar buiten.
- Adem wanneer mogelijk door een (vochtige) doek en houdt zo veel mogelijk uw adem in. De meeste doden en gewonden vallen door rookvergiftiging en niet door brand.
- Bel de brandweer buiten of bij de buren.
- Keer NOOIT terug in een brandende woning.
- Aanvullende informatie is te verkrijgen bij uw lokale Brandweer.

SPECIFICATIES

Voeding: 2 x 1,5V LR03 AAA Alcaline
Aanbevolen batterijen: - PKCELL Ultra alcaline 1.5V LR03, AAA-AM-4
- HUGE SUPER ALKALINE 1.5V AAA SIZE AM-4 LR03
- DURACELL Plus Power Alkaline 1.5V LR03 MN2400

LET OP: De goede werking van de rookmelder wordt verzekerd door het gebruik van aanbevolen batterijen.

Levensduur batterij: 5 jaar onder normale condities
Gebruik: < 8 µA continue
< 70 mA in alarm
Gebruikstemperatuur: 0°C tot + 55°C
Vochtigheidsgraad: < 93% RH bij 40°C
Gevoeligheid: Conform EN14604
Alarmwaarde: >85dB op 3 meter
Certificering: AFNOR EN14604, CE-16, CPR

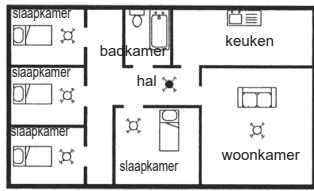
PLAATSING VAN DE ROOKMELDER

Aanbevolen plaatsen:

Kenmerken gecertificeerd door: AFNOR	
Plafond en muurbevestiging	JA
Batterij gevoed	JA
Autonomie 5 jaar	JA
Individuele alarmindicatie	JA
Mogelijkheid onderdrukken alarm	JA
Geschikt voor installatie in een caravan	JA
Aansluitmogelijkheid voor externe apparaten	NEE
Koppelbaar	NEE

Minimale bescherming:
Op elke verdieping een rookmelder.

Maximale bescherming:
- Rookmelder in alle kamers (uitgezonderd badkamers, keukens, garages etc.)
- Hittemelders kunnen geplaatst worden in badkamers, keukens, verwarming-, waskokers enz.; binnen 5 meter van potentiële brandhaard.

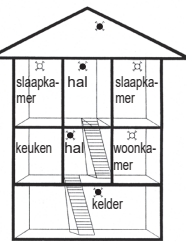


Figuur 1

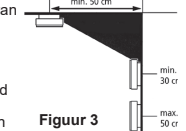
- Plaats de rookmelder bij voorkeur in het midden van het plafond, minimaal 50 cm van de muur.
- Wanneer plafond montage niet mogelijk is monteert de rookmelder aan de muur. Minimaal 30 en maximaal 50 cm van het plafond. (zie figuur 3)
- Bij schuine daken, plaatst u de melder tegen de schuine wand, minimaal 90 cm verticaal gemeten van het dak.
- Zie minimale en maximale bescherming (figuur 1 en 2)
- Zorg dat de melder altijd bereikbaar is voor het testen en schoonmaken

Monteer nooit een rookmelder:

- In badkamers, keukens, douches, garages etc. Plaatsen waar een rookmelder onnodig kan afgaan door condens, normale rook of gassen. Monteer een rookmelder minimaal 5 meter van dergelijke rookbronnen vandaan.
- Plaatsen waar de temperatuur boven 55°C en onder 0°C kan komen, bijvoorbeeld vloering, net boven een open haard etc.
- In de nabijheid van (naast) decoratieve objecten, deuren, elektriciteitsdozen, lampen, fittingen, ramen, muurventilators etc. die ervoor kunnen zorgen dat rook de rookmelder niet kan bereiken. Minimaal op 50cm afstand.
- Oppervlakten die normaal warmer of kouder zijn dan de rest van de ruimte. Temperatuurverschillen kunnen rook verhinderen de melder te bereiken.
- Naast of direct boven kachels.
- Op zeer hoge of moeilijk te bereiken plaatsen. Zodat het moeilijk wordt de melder te bereiken om deze te testen of schoon te maken.
- Op zeer stoffige en vervuilde plaatsen. Stofophoping zal voorkomen dat de rook de rookkamer kan



Figuur 2



Figuur 3

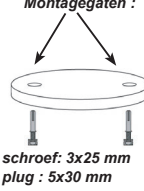
- bereiken en zal na verloop van tijd vals alarm gaan veroorzaken.
- Binnen 1 meter van dimmers en bedrading. Sommige dimmers kunnen storing in de melder veroorzaken.
- Binnen 1,5 meter van TL lampen. Elektrische impulsen kunnen de werking van de melder negatief beïnvloeden.
- Buiten en in ruimtes waar veel insecten voorkomen. Kleine insecten in de detectiekamer van de melder kunnen de werking van de melder verstoren.

Op de onderkant van de melder bevindt zich belangrijke informatie.

DE INSTALLATIE

- Kies een locatie die voldoet aan de voorwaarden zoals omschreven in: **Plaatsing van de rookmelder.**
- Verwijder de bodemplaat van de melder (figuur 4) door de bodemplaat tegen de klok in te draaien (naar links).
- Markeer de montage gaten in het bodemplaatje en boor de gaten (gebruik een boor van 6mm) Bij geen gebruik van de bijgeleverde pluggen gebruikt u een boor van 3mm. Schroef de bodemplaat vast aan het plafond. Verzeker u ervan dat de bodemplaat strak tegen het plafond zit zodat er geen luchtcirculatie boven het rookalarm kan plaatsvinden die rookdetectie kan verhinderen. Als de opening te groot is dient deze met kit te worden gedicht. Maakt u gebruik van de bijgeleverde dubbelzijdige plakband: maak de achterkant van de bodemplaat en de oppervlakte waar u de melder gaat bevestigen vet vrij. Bevestig de dubbelzijdige tape op de bodemplaat en plaats deze vervolgens op het plafond.
- Plaats de batterijen in de rookmelder, let op de + en de -.
- Plaats de rookmelder op de bodemplaat en draai deze rond tot de rookmelder in de bodemplaat valt. Draai de rookmelder met de klok mee tot dat je een klik hoort.

Figuur 4 Montagegaten:



schroef: 3x25 mm
plug : 5x30 mm

Figuur 5



Test- en hushknop

LED licht

- Controleer de werking van de rookmelder en of de batterij is geactiveerd door op de testknop te drukken. Een Beep ton die vanzelf stopt geeft aan dat de rookmelder is geactiveerd.

ATTENTIE: Tijdens renovatie of verbouwingswerkzaamheden dient de rookmelder beschermd te worden tegen stof. Dit kan door het plaatsen van een beschermkapje of door de rookmelder tijdelijk te verwijderen en op een stofvrije plaats te bewaren. Na de dagelijkse werkzaamheden de rookmelder schoonzuigen met de zachte borstel van de stofzuiger en terugplaatsen en daarna altijd testen met de testknop.

WAARSCHUWING: Bij afscherming verliest de rookmelder zijn functionaliteit.

CONTROLE OP FUNCTIONEREN

Test uw rookmelder direct na installatie, maandelijks en na een periode van afwezigheid.

- druk enkele seconden op de testknop
- een luid pulserend geluid zal klinken dat vanzelf stopt.

HET VERVANGEN VAN DE BATTERIJE

- Verwijder de batterijen uit de rookmelder
- Plaats de nieuwe batterijen in de rookmelder, let op de + en de -.
- Plaats de rookmelder terug op de bodemplaat en test de rookmelder, zie hoofdstuk "CONTROLE OP FUNCTIONEREN"

FUNCTIE EN BETEKENIS VAN DE LICHT- EN GELUIDSSIGNALLEN:

Normale situatie: Het rode LED lampje licht 1 maal op per 320 seconden.

Alarm: Wanneer de melder rook detecteert, zal een luid pulserend alarm gaan klinken en het rode LED lampje zal continue gaan knipperen totdat de rook is verdwenen.

Batterij leeg signaal: Een beep signaal elke 40 seconden betekent dat de batterijen bijna leeg zijn en vervangen dienen te worden. Dit signaal zal 30 dagen klinken.

ATTENTIE: De levensduur van de batterijen is 5 jaar, de levensduur van de rookmelder is 10 jaar. **TEST UW MELDER** altijd na het vervangen van de batterijen.

Test en Pauze Knop: Uw melder is voorzien van een pauze knop. (zie figuur 5) Dit is de zelfde knop als de testknop. Druk kort 1-2 seconden op de pauze/test knop. Uw rookmelder gaat dan 9 à 11 minuten in een zogeheten minder gevoelige stand. Het rode LED lampje zal om de 10 seconden knipperen om aan te geven dat de stilteknop is geactiveerd. Bij zware of toenemende rookontwikkeling zal de melder toch in alarm gaan.

Vals Alarm: Druk (1-2 seconden) op de test knop om het alarm te stoppen. (Zie Test en Pauze Knop)

Pre-alarm status: Het rode LED lampje flitkert om de tweede om aan te geven dat de rookkamer abrupt is vervuld en schoon gemaakt dient te worden. Als grondig stofzuigen niet helpt, dan is de vervuiling zo ernstig dat de melder terug gestuurd moet worden naar de fabriek.

Vervuiling rookkamer: 3 korte piepjes elke 40 seconden betekent dat de rookmelder vervuild is. Verwijder de batterijen uit de melder en zuig de melder schoon met de zachte borstel van de stofzuiger.

STORINGEN VERHELPEEN

De rookmelder kan geactiveerd worden door stoom, condensatie, stof, rook en kleine insecten. Voorkom zoveel mogelijk deze situaties, zie hoofdstuk "Monteer nooit een rookmelder". Wanneer een melder regelmatig vals alarm geeft, kan het noodzakelijk zijn de melder op een andere plaats te bevestigen. Aanvullende informatie kunt u vinden op www.fito.eu, tab FAQ. Wanneer de melder niet goed functioneert, neem dan contact op met uw leverancier of Fito Products BV op www.fito.eu tab Contact.

ONDERHOUD VAN DE ROOKMELDER

- Test uw rookmelder maandelijks en na een periode van afwezigheid, zie alinea "Controle op Functioneren".
- Zuig de melder regelmatig (1 maal per maand) schoon met de zachte borstel van de stofzuiger. U kunt het rookalarm daarnaast ook met een iets vochtige doek schoonmaken.

De melder mag nooit in aanraking komen met vloeibare stoffen.

WAARSCHUWING: Schilder de melder nooit en plak deze niet af. Test de rookmelder niet met vuur, sigaretten e.d.

BEPERKINGEN VAN ROOKMELDERS

Rookmelders hebben in landen waar ze veelvuldig gebruikt worden veelal bijgedragen tot het voorkomen van slachtoffers. Onafhankelijke instanties hebben vastgesteld dat ze bij ca. 35% van de branden niet voldeden, namelijk bij de volgende situaties:

- Wanneer de batterijen verwijderd waren of niet functioneerden. Test daarom regelmatig.
- Als de rook de melder bij brand niet kan bereiken zal het apparaat ook niet in werking treden. Bijvoorbeeld als de brand op een andere verdieping plaatsvindt waar geen rookmelder hangt, achter gesloten deuren, in een schoorsteen of als de rook van de melder wordt weggeblazen. Daarom wordt het plaatsen van rookmelders in alle kamers aangeraden. In ieder geval op elke verdieping.
- Als men het alarm niet hoort. Een persoon zou eventueel niet gewekt kunnen worden door het alarm bij een overmatig gebruik van alcohol en/of drugs.
- Er zijn enkele branden die niet altijd op tijd door de melder ontdekt worden, bijvoorbeeld rook in bed, als daar geen rookmelder hangt. Bij het ontsnappen van gas, hevige explosies; het op een verkeerde manier bewaren van explosieve producten en brandgevaarlijke vloeistoffen (benzine, verf, spiritus, enz.), elektrische storingen, zuren, kinderen die met lucifers (vuur) spelen.
- De levensduur van rookmelders is 10 jaar.

PRODUCT GARANTIE

Bij normaal gebruik en onderhoud garandeert de fabrikant dit product tegen materiaal en/of productiefouten voor de periode van 5 jaar vanaf de originele aankoopdatum van de consument. Uitgezonderd zijn schades welke zijn ontstaan door ongelukken of misbruik. Wanneer het product binnen de aangegeven periode defect is wordt het gratis vervangen of gerepareerd. Probeer niet zelf het product te repareren of eraan te knutselen, hiermee vervalt de garantie. Klinken kunt u melden bij het aankooppunt of op www.fito.eu, tab CONTACT.

DoP (Declaration of Performance)

De DoP van de ASD-5 is te downloaden op onze website www.fito.eu

VERWIJDERING INSTRUCTIE

De rookmelder inclusief batterijen dienen na de door de fabrikant op de rookmelder vermelde vervangingsdatum vervangen te worden. Gooi uw oude melder en batterijen niet in de prullenbak, lever deze in bij een inzamelpunt van klein huishoudelijk afval bij u in de buurt.



Levensduur batterijen 5 jaar.

EUROPEES PRODUCT

Geproduceerd in Europa door: ARTON
6 Prutaska str. - Chernivtsi 58008 - UKRAINE



Europese leverancier:

Fito Products BV
De Langkamp 12a
3961 MS WILK BIJ DUURSTEDEN
Nederland
info@fito.nl - www.fito.eu