

2019/12
UR101C
2/2

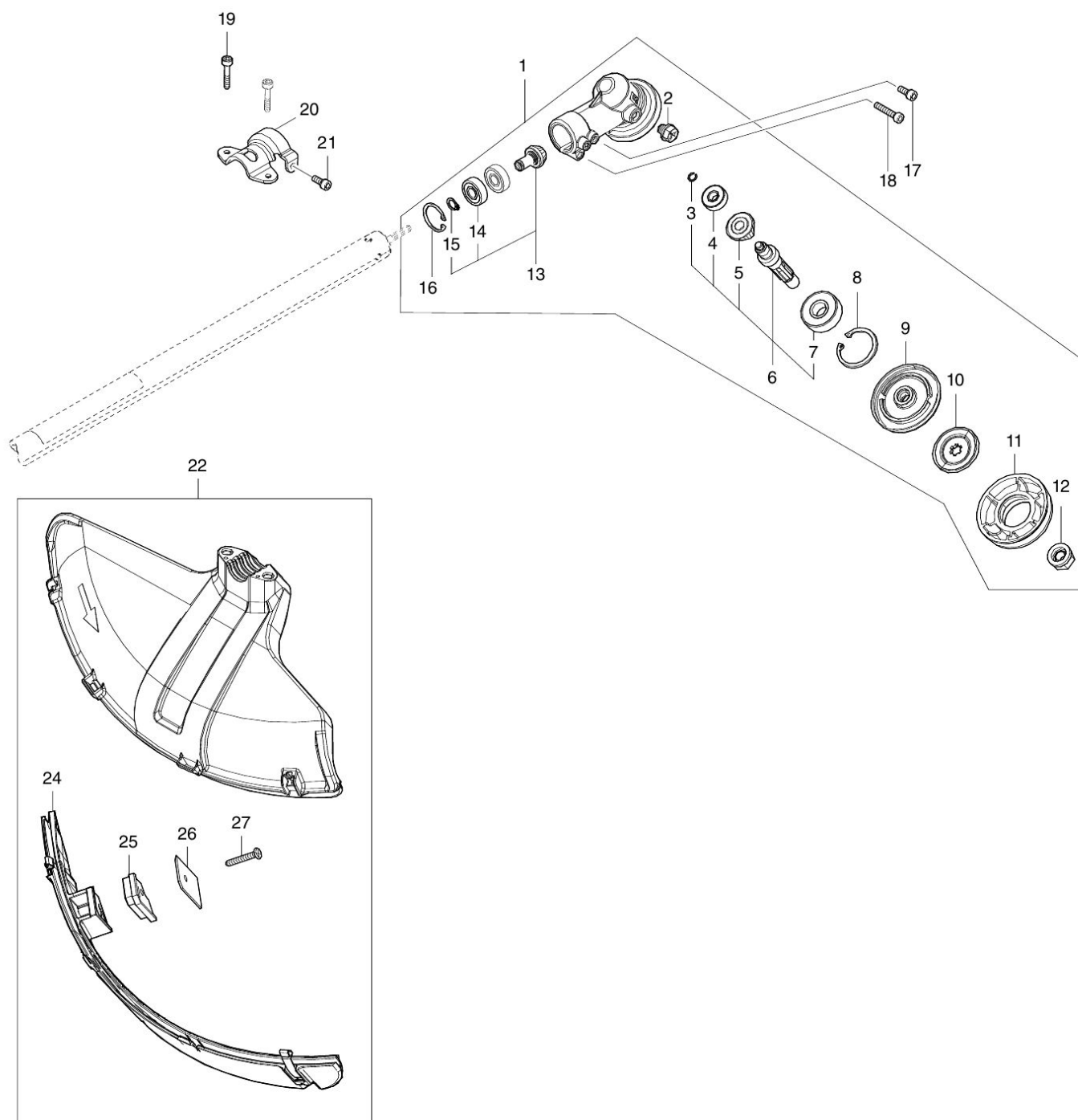
Nr.	Part nr.	Name
001	123853-1	Tandwielhuis DUR369A
002	265590-2	Inbusbout M8X10Mm Ebh253U
003	232350-7	Veerring 6 Em404Mp
004	210030-5	KOGELLAGER 627ZZ P
005	221484-1	Tandwiel 19 DUR369A
006	136233-2	As DUR369A
007	211228-7	Kogellager 6202Lib A
008	257432-4	Borgring R-35
009	144312-2	Beschermring Compleet Em403Mp
010	347104-0	Borgring DUR369A
011	457274-8	Afdekring DUR369A
012	252236-9	Moer M10-17
013	136235-8	Tandwielset DUR369A
014	210049-4	Kogellager 609Zz A
015	257986-1	Borgring A
016	257987-9	SEEGERING R-24 DUR362 P
017	922216-6	Inbusbout M5X14
018	922242-5	Zeskantbout M5X25
019	251513-6	Inbusbout M5X25 Em404Mp
020	347107-4	Klem Tbv Beschermkap Em403Mp
021	922216-6	Inbusbout M5X14
022	191B54-1	Beschermkap drd assy
024	144316-4	Beschermrand Maaikop Em403Mp
024C10	346696-6	Klemveer Ps-352
024C20	232284-4	Bladveer Ps-352
025	459765-5	Snijgeleider DUR369A
026	347115-5	Draadsnijder Em405Mp
027	266459-3	Tapschroef Pf 5X25
028	140J61-9	Handgreep 22 UR101C
029	168796-0	Sterknop 57Mm Ebh253U A
030	144313-0	Handgreephouder boven UR101C
030C10	263005-3	Rubber Pen 6
031	319517-5	Handgreephouder onder UR101C
032	233309-7	Drukveer 16Mm Hm1304
033	319959-3	Buishouder UR101C
034	318426-5	Buisbeugel Ebh253U
035	922241-7	Inbusbout M5X25Mm
036	140S82-5	Steel I cpl UR101C
036C10	819312-8	Makita Logo Label Ebh253U
036C20	819J22-7	Waarschuwingslabel
037	327056-1	As Ebh253U A
038	412305-0	Buishouder 24mm UR101C
039	183L60-0	Handgreepset UR101C
039C10	252180-0	Borgmoer M5 DUR369A
040	140K37-2	Circuit G DUR369
041	140W06-5	Schakelaarcircuit G UR101C

Nr.	Part nr.	Name
041C10	819J26-9	Label A/U DUR369A
042	651436-2	Schakelaar C3JW
043	233540-5	Torsieveer 11 Ebh253U
044	459145-5	Schakelknop DUR369A
045	233101-1	Drukveer 4
046	459146-3	Blokkeerhendel DUR369A
047	183L60-0	Handgreepset UR101C
047C10	252180-0	Borgmoer M5 DUR369A
048	699132-4	Draadboom DUR369A
049	687260-7	Klemstrip 4350T
050	266326-2	Tap Schroef 4X18Mm
051	266326-2	Tap Schroef 4X18Mm
052	911258-5	Schroef 5X35 A
053	232589-2	Torsieveer 12mm UR101C
054	183N86-4	Verbindingshouder UR101C
055	266511-7	Platschroef Bo3711
056	699146-3	Voedingskabel UR101C
057	183N86-4	Verbindingshouder UR101C
058	266429-2	Tapschroef 3X16 P
059	922244-1	Vleugelbout M5X25Mm
060	412302-6	Kabelhouder UR101C
061	457458-8	Kabelklem DUR369A
062	457458-8	Kabelklem DUR369A
063	319919-5	Steelsteun DUR369A
064	911233-1	Kruiskopschroef 5X20
065	263002-9	Rubber Pen 4 6413 A
066	325811-5	Ashouder Bbc231U/300L
067	211131-2	Kogellager 6001Dw
068	226931-7	Tandwiel 29 DUR369
069	211150-8	Kogellager 6901Zz 6980Fd
070	266459-3	Tapschroef Pf 5X25
071	136230-8	Tandwielhuis DUR369
072	213961-7	O-Ring 22 Hm111Cc
073	226932-5	Tandwiel 10 DUR369A
074	210005-4	Kogellager 608Ddw A
075	519587-6	Anker DUR369
076	211382-7	Kogellager 607Zz A
077	266326-2	Tap Schroef 4X18Mm
078	459764-7	Tussenplaat DUR369
079	266326-2	Tap Schroef 4X18Mm
080	687124-5	Klemstrip 9555Nb/Bo3711 A
081	687051-6	Klemstrip *
082	183N25-4	Motorhuisafdekkap DUR369A
083	183N71-7	Motorhuisset UR101C
084	687149-9	Klemstrip Vc2510L
085	266326-2	Tap Schroef 4X18Mm

Partdrawing for UR101CX1 - Machine



Nr.	Part nr.	Name
086	459763-9	Motorhuis DUR369N
087	620C69-2	Controller UR101C
088	629471-8	Veld UR101/201C
089	347620-2	Plaatje DUR369
090	911102-6	SCHROEF M4X6 TM3010C P
091	183N25-4	Motorhuisafdekkap DUR369A
092	266326-2	Tap Schroef 4X18Mm
093	922211-6	Inbusbout M5X12
094	922233-6	ZESKANTBOUT EM4351UH P
095	183N71-7	Motorhuisset UR101C
096	266326-2	Tap Schroef 4X18Mm
097	856S03-4	Naamplaat UR101C
099	922211-6	Inbusbout M5X12
100	922233-6	ZESKANTBOUT EM4351UH P



2019/12
UR101C
1/2

Nr.	Part nr.	Name
001	123853-1	Tandwielhuis DUR369A
002	265590-2	Inbusbout M8X10Mm Ebh253U
003	232350-7	Veerring 6 Em404Mp
004	210030-5	KOGELLAGER 627ZZ P
005	221484-1	Tandwiel 19 DUR369A
006	136233-2	As DUR369A
007	211228-7	Kogellager 6202Lib A
008	257432-4	Borgring R-35
009	144312-2	Beschermring Compleet Em403Mp
010	347104-0	Borgring DUR369A
011	457274-8	Afdekring DUR369A
012	252236-9	Moer M10-17
013	136235-8	Tandwielset DUR369A
014	210049-4	Kogellager 609Zz A
015	257986-1	Borgring A
016	257987-9	SEEGERING R-24 DUR362 P
017	922216-6	Inbusbout M5X14
018	922242-5	Zeskantbout M5X25
019	251513-6	Inbusbout M5X25 Em404Mp
020	347107-4	Klem Tbv Beschermkap Em403Mp
021	922216-6	Inbusbout M5X14
022	191B54-1	Beschermkap drd assy
024	144316-4	Beschermrand Maaikop Em403Mp
024C10	346696-6	Klemveer Ps-352
024C20	232284-4	Bladveer Ps-352
025	459765-5	Snijgeleider DUR369A
026	347115-5	Draadsnijder Em405Mp
027	266459-3	Tapschroef Pf 5X25
028	140J61-9	Handgreep 22 UR101C
029	168796-0	Sterknop 57Mm Ebh253U A
030	144313-0	Handgreephouder boven UR101C
030C10	263005-3	Rubber Pen 6
031	319517-5	Handgreephouder onder UR101C
032	233309-7	Drukveer 16Mm Hm1304
033	319959-3	Buishouder UR101C
034	318426-5	Buisbeugel Ebh253U
035	922241-7	Inbusbout M5X25Mm
036	140S82-5	Steel I cpl UR101C
036C10	819312-8	Makita Logo Label Ebh253U
036C20	819J22-7	Waarschuwingslabel
037	327056-1	As Ebh253U A
038	412305-0	Buishouder 24mm UR101C
039	183L60-0	Handgreepset UR101C
039C10	252180-0	Borgmoer M5 DUR369A
040	140K37-2	Circuit G DUR369
041	140W06-5	Schakelaarcircuit G UR101C

Nr.	Part nr.	Name
041C10	819J26-9	Label A/U DUR369A
042	651436-2	Schakelaar C3JW
043	233540-5	Torsiebeer 11 Ebh253U
044	459145-5	Schakelknop DUR369A
045	233101-1	Drukveer 4
046	459146-3	Blokkeerhendel DUR369A
047	183L60-0	Handgreepset UR101C
047C10	252180-0	Borgmoer M5 DUR369A
048	699132-4	Draadboom DUR369A
049	687260-7	Klemstrip 4350T
050	266326-2	Tap Schroef 4X18Mm
051	266326-2	Tap Schroef 4X18Mm
052	911258-5	Schroef 5X35 A
053	232589-2	Torsiebeer 12mm UR101C
054	183N86-4	Verbindingshouder UR101C
055	266511-7	Platschroef Bo3711
056	699146-3	Voedingskabel UR101C
057	183N86-4	Verbindingshouder UR101C
058	266429-2	Tapschroef 3X16 P
059	922244-1	Vleugelbout M5X25Mm
060	412302-6	Kabelhouder UR101C
061	457458-8	Kabelklem DUR369A
062	457458-8	Kabelklem DUR369A
063	319919-5	Steelsteun DUR369A
064	911233-1	Kruiskopschroef 5X20
065	263002-9	Rubber Pen 4 6413 A
066	325811-5	Ashouder Bbc231U/300L
067	211131-2	Kogellager 6001Dw
068	226931-7	Tandwiel 29 DUR369
069	211150-8	Kogellager 6901Zz 6980Fd
070	266459-3	Tapschroef Pf 5X25
071	136230-8	Tandwielhuis DUR369
072	213961-7	O-Ring 22 Hm111Cc
073	226932-5	Tandwiel 10 DUR369A
074	210005-4	Kogellager 608Ddw A
075	519587-6	Anker DUR369
076	211382-7	Kogellager 607Zz A
077	266326-2	Tap Schroef 4X18Mm
078	459764-7	Tussenplaat DUR369
079	266326-2	Tap Schroef 4X18Mm
080	687124-5	Klemstrip 9555Nb/Bo3711 A
081	687051-6	Klemstrip *
082	183N25-4	Motorhuisafdekkap DUR369A
083	183N71-7	Motorhuisset UR101C
084	687149-9	Klemstrip Vc2510L
085	266326-2	Tap Schroef 4X18Mm

Partdrawing for UR101CX1 - Tandwielhuis



Nr.	Part nr.	Name
086	459763-9	Motorhuis DUR369N
087	620C69-2	Controller UR101C
088	629471-8	Veld UR101/201C
089	347620-2	Plaatje DUR369
090	911102-6	SCHROEF M4X6 TM3010C P
091	183N25-4	Motorhuisafdekkap DUR369A
092	266326-2	Tap Schroef 4X18Mm
093	922211-6	Inbusbout M5X12
094	922233-6	ZESKANTBOUT EM4351UH P
095	183N71-7	Motorhuisset UR101C
096	266326-2	Tap Schroef 4X18Mm
097	856S03-4	Naamplaat UR101C
099	922211-6	Inbusbout M5X12
100	922233-6	ZESKANTBOUT EM4351UH P