

TECHNISCH DATABLAD

LEONARDO XXSG black-blue Mid ESD S3 No. 768711


Mt. 36 - 48



AANDUIDING VOLGENS NORM

Norm voor veiligheidsschoenen EN ISO 20345 S3	Basisvereiste S3: A Antistatische schoenen - E Energieabsorptie in de hak - FO Olie- en benzinebestendig - WRU Waterbestendige en vochtregulerende schacht - P Tussenzool - Gesloten hiel - Geprofileerde loopzool
Aanvullende kenmerken	SRC Antislip: Biedt slipweerstand op vloeren uit keramische tegels met Natriumlaurylsulfaatoplossing (SLS), zowel als op stalen vloeren met Glycerol. SRC is de best mogelijke waardering voor een veiligheidsschoen conform EN ISO 20345.

VORM

Veiligheidsschoen halfhoog 	Vorm B - De hoogte van het bovenste gedeelte van de schoen moet bij maat 42 minimaal 11,3 cm bedragen.
---	--

INZETGEBIED





Inzetgebied	In- en outdoor inzetbaar Omgeving waar invloed van vocht te verwachten is (S2) Omgevingen met het gevaar op het doordringen van puntige en scherpe voorwerpen (S3) Omgevingen waar gevaar van elektrostatische ontlading bestaat (EGB/ESD)
-------------	---

EIGENSCHAPPEN

ESD-uitrusting	Dankzij zijn goede geleidingsvermogen is de schoen voor werkzaamheden in ESD-gevoelige en elektrostatisch beschermde ruimtes (EPA) geschikt. De schoenen voldoen aan de norm 61340-5-1.
----------------	---



EIGENSCHAPPEN

Maten (Unisex model)	<ul style="list-style-type: none"> • Uitgebreide maatrange: leverbaar in de maten 36 - 48
Gecertificeerd conform DGUV regel 112-191	<ul style="list-style-type: none"> • Gecertificeerd voor orthopedische steunzolen 
Gepolsterde watertong	<ul style="list-style-type: none"> • Zeer goed draagcomfort: de tong voorkomt drukpunten en het indringen van vuil.
Gepolsterde kraag	<ul style="list-style-type: none"> • Zeer goed draagcomfort: zacht gepolsterde schacht omsluit de enkel en zorgt voor goede stabiliteit en steun in de schoen.
Reflecterend materiaal	<ul style="list-style-type: none"> • Goede zichtbaarheid in donkere omgevingen 
Zoolkern uit Infinergy® by BASF 	<p>De zoolkern bestaat uit geëxpandeerde, ovale, met elkaar versmolten, thermoplastische polyurethaan bolletjes die erg licht en elastisch zijn. De revolutionaire technologie dempt de schok en veert terug in zijn vorm wanneer de druk afneemt. Hierdoor wordt de energie aan de drager teruggegeven. De kern behoudt ook bij temperaturen onder -20°C zijn hoge flexibiliteit.</p> 
PU-beschermneus (Polyurethaan)	<ul style="list-style-type: none"> • Direct aangespoten beschermneus • Bijzondere bescherming tegen slijtage aan de top van de schoen • Beschermt het bovenmateriaal tegen vroegtijdige slijtage


BOVENMATERIAAL

Rundleder	<ul style="list-style-type: none"> • Toepassingsgebieden S1/S2/S3 • Natuurlijk materiaal • Slijtvast • Ademend • Waterbestendig conform EN ISO 20345 S2
-----------	--

VOERINGSMATERIAAL

Ademende binnenvoering van textiel	<ul style="list-style-type: none"> • Klimaatregulerend • Goed ademend • Huidvriendelijk • Goede transpiratie opname en -afgifte
Voering van de verstevigde hiel	<ul style="list-style-type: none"> • Het slijtvaste microvezelmateriaal is bijzonder duurzaam en zorgt voor een aangenaam draagcomfort.

BESCHERMNEUS

Stalen neus 	<ul style="list-style-type: none"> • Bescherming tegen een impact van min. 200 Joule en een druk van min. 15 kN • Duurzame bekleding van de zijkanalen • Ergonomisch gevormd • Aangename vrijheid voor de tenen • Goede afdekking van de kleine teen
--	---

INLEGZOOЛ

Hele inlegzool ARTISAN
ESD Level 2



- ESD-uitrusting: beschermt tegen elektrostatische ontlading (electrostatic discharge=ESD). De hele, verwisselbare inlegzool is geleidend en ontworpen voor de inzet in ESD werkschoenen conform de norm DIN EN ISO 20345 en DIN EN 61340-5-1.
- Volledig inlegzool in drie verschillende hoogtes om de pasvorm te optimaliseren
- Niveau 1: Merkbaar meer comfort voor stevige voeten
- Niveau 2: Biedt comfortabele demping voor gemiddeld stevige voeten
- Niveau 3: Effectieve schokabsorptie en meer grip voor smalle voeten
- De inlegzool heeft een goede vochtopname en -afgifte en zorgt daardoor voor een aangenaam voetklimaat.
- Verbeterd schoenklimaat door de open celstructuur van het PU-schuim. Zo blijft de voet altijd aangenaam droog.
- Het zachte PU schuim werkt schokabsorberend en verhoogt het loopcomfort.
- De volledige, verwisselbare inlegzool biedt een optimaal draagcomfort voor veiligheidsschoenen.

BESCHERMING TEGEN PENETRATIE

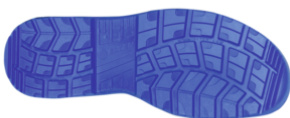
Metaalvrije bescherming
tegen penetratie

De textiel tussenzool voldoet aan de eisen voor bescherming tegen penetratie conform EN ISO 12568 en voldoet daarnaast aan de bijkomende eisen voor bescherming tegen penetratie conform EN ISO 20344 / 20345. Het lichte en flexibele materiaal maakt een betere elasticiteit van de schoen mogelijk, wat bijzonder merkbaar is tijdens het werken op oneffen ondergronden en werkzaamheden op de knieën.

De textielvariant biedt 100 procent afdekking van de voet. Als vergelijk, stalen tussenzolen bedekken de voet voor 85 procent wegens beperkingen in het productieproces. Omdat de penetratiebescherming 100 procent metaalvrij en antimagnetisch is, worden deze toegepast in veiligheidsschoenen.

LOOPZOOЛ

Grof geprofileerde twee
densiteiten loopzool
WELLMAXX SAFETY-GRIP



- S-lijnvormige plaatsing van de profielblokken voor een ergonomische afwikkeling
- Heel goede antislip eigenschappen
- Antistatisch

Loopzool: PU (Polyurethaan)

- Kleur: blauw
- Profieldiepte: 6,0 mm
- Uiterst slijtvast
- Hittebestending tot ca. 130°C
- Koudeflexibel tot ca. -20°C
- Olie- en benzinebestendig

Tussenzool: PU met een kern van Infinergy® by BASF

- De zoolkern uit Infinergy® zorgt voor een goede demping met rebound effect
- De zachte PU-kern zorgt voor een goede schokabsorptie en een hoog draagcomfort