

Waarschuwingen

- Houd het slot schoon en vermijd contact met houtsnippers, zand en vuil en verfesten.
- Gebruik alleen geadviseerde onderdelen en werk volgens de aangegeven methode.
- Boor niet door het slot.
- Slot niet overschilderen.
- Oppervlakken niet beschadigen.
- Slot niet openen.
- Gebruik geen olie als smeermiddel, dit verdunt het aanwezige vet in het slot.
- Oefen geen hoge krachten uit op het slot.
- Artikel 5040 of 5060 toepassen met deurbeslag met aan beide zijden een deurbeslag die zowel omhoog als omlaag bewogen met kunnen worden.
- Haal slot uit de deur bij boren van patentgaten.
- Controleer de werking van het slot met geopende deur.
- Gebruik geen bouwsleutel

Uitsluitingen van garantie

- Vervuiling in het product door externe invloeden zoals, stof, modder etc.
- Het product is door derden gedemonteerd.
- Schade als gevolg van door het slot boren.
- Schade ontstaan door verven of door verf- en/of cementresten.
- Beschadigingen aan laklagen of anodisatielagen als gevolg van onzorgvuldig handelen.
- Schade aan het product ontstaan tijdens transport of opslagbuiten de verantwoordelijkheid van ASSA ABLOY Nederland B.V.
- Reparaties van producten door derden.
- Bij gebruik van andere dan door ASSA ABLOY Nederland B.V. meegeleverde of geadviseerde onderdelen zoals krukstif, sluitkom of sluitplaat.
- Schade ontstaan door ondeskundig handelen, geweld of een inbraak.
- Natuurrampen, oorlogssituaties of blikseminslag.

Neem voor vragen en opmerkingen over dit product contact op met uw leverancier.

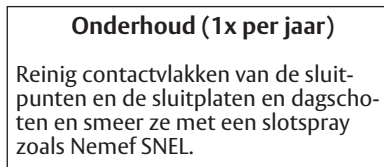
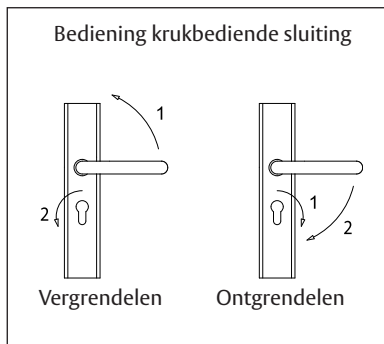
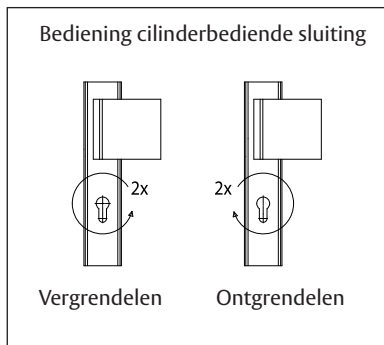
Garantie

- De wettelijke garantietermijn en de algemene verkoop- en leveringsvoorwaarden van ASSA ABLOY Nederland (www.assaabloy.nl) zijn van toepassing.

Afvoer en recycling

- Leef de geldende voorschriften in verband met het milieu na.
- Recycling volgens EPD (Environmental Product Declaration).
- Verpakkingsmaterialen moeten opnieuw worden gebruikt. Het slot kan als oud metaal opnieuw worden gebruikt. Het slot kan worden gerecycled als schroot.

Gebruik en Onderhoud

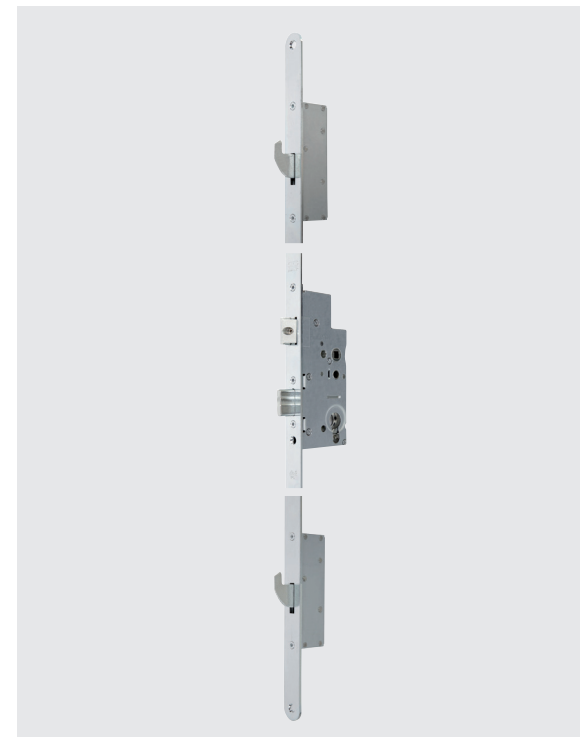


Montagehandleiding

Meerpuntssluiting

5040 cilinderbediend

5060 krukbediend



nemef.nl



ASSA ABLOY

ASSA ABLOY, the global leader
in door opening solutions

nemef.nl



ASSA ABLOY



ASSA ABLOY, the global leader
in door opening solutions

D000686152-1 Technische wijzigingen en veranderingen voorbehouden.

Montage

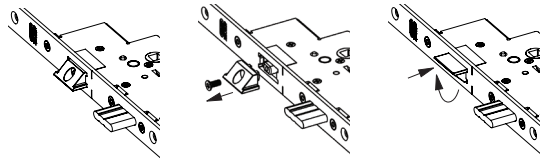
Montagetips

- Voor een efficiënte en foutloze montage adviseren wij gebruik te maken van freesapparatuur. Voor montage met behulp van boor en beitel zie www.nemef.nl
- Gebruik houtschroeven van A-kwaliteit zoals van Heco, ABC of Spax.
- Alle schroeven voorboren met een boor kleiner dan de kerndiameter van de schroef en minimaal de halve schroeflengte diep.
- Alle schroeven niet meer dan handvast aandraaien.
- Gaten voor veiligheidsbeslag bij voorkeur van twee zijden boren om beschadiging van het deurblad te voorkomen.

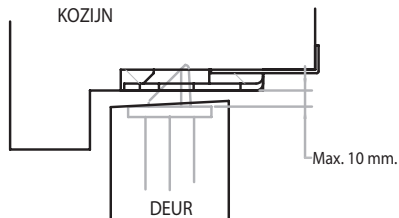
Inbraakwerendheidsklasse	Houtsoort deur	Hout-schroeven t.b.v. slot (minimaal)
 2 SKH 98-08	loofhout naaldhout	4 x 40 mm
 3 SKH 98-08	loofhout	4,5 x 45 mm*

*SKH-gecertificeerd

Controleer of de stand van de dagschoot overeenkomt met de draairichting van de deur. De dagschoot zo nodig omkeren volgens onderstaande figuur.



Sluitnaad tussen deur en kozijn.

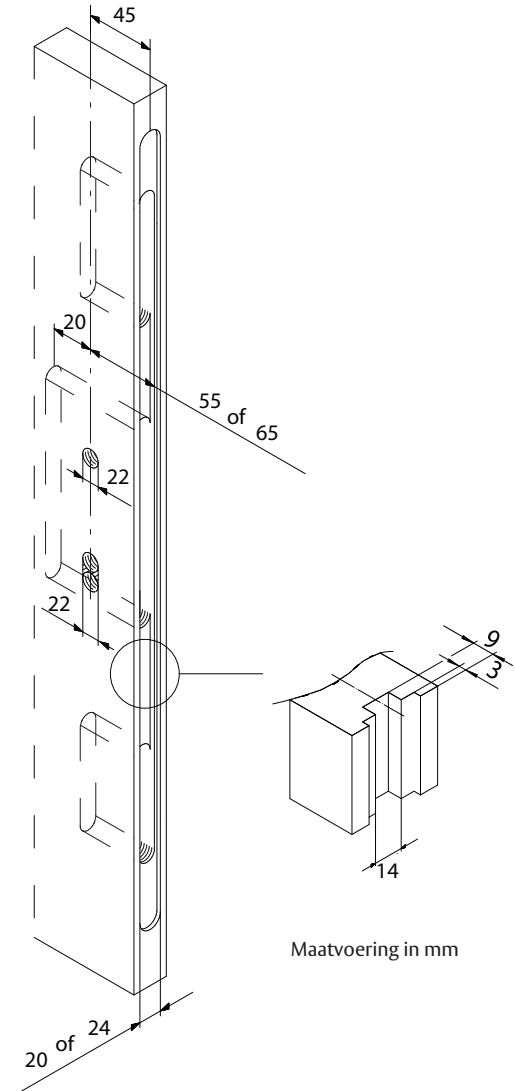
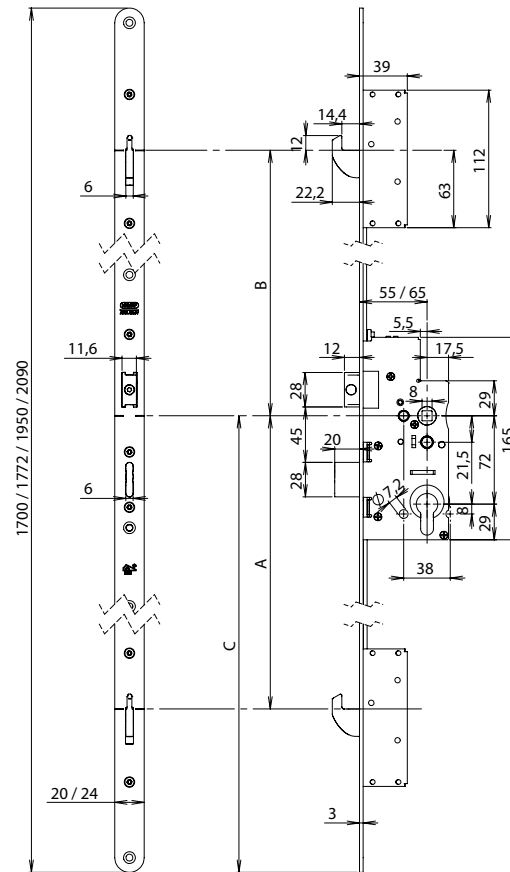


Productmatrix

Meerpuntsluiting artikel	Hoofdsluitplaat	Bijzetsluitplaat (2x)	Cilinderschroeflengte
5040	VS4920	VSS115/ 5105 of VS5005	70-80 mm
5060	en VPM4920		

Voorplaatafmeting

	Maat A	Maat B	Maat C
1700	706.8	744.2	839.8
1772	765.6	722	908
1950	706.8	994.2	839.8
2090	765.6	1080	908



Maatvoering in mm