



# MULTI-MONTI<sup>®</sup>-plus

HET ORGINEEL ONDER DE  
ZELFSNIJDENDE BETONSCHROEVEN



# MMS-plus



## MULTI-MONTI®-plus

### PRODUCT INFORMATIE

- Het installatie-vriendelijke schroefanker – ook bij sterk versleten boren
- Geoptimaliseerde betondraad met voldraad varianten voor de hoogste eisen
- Twee montagediepten voor meer flexibiliteit
- Machinaal te monteren en direct belastbaar
- Uitgebreid productassortiment en afmetingen voor verschillende toepassingen, architectonische voorwaarden en toepassingsgebieden
- Groter goedgekeurd assortiment voor ETA optie 1 vanaf MMS-plus 6, inclusief seismische lasten



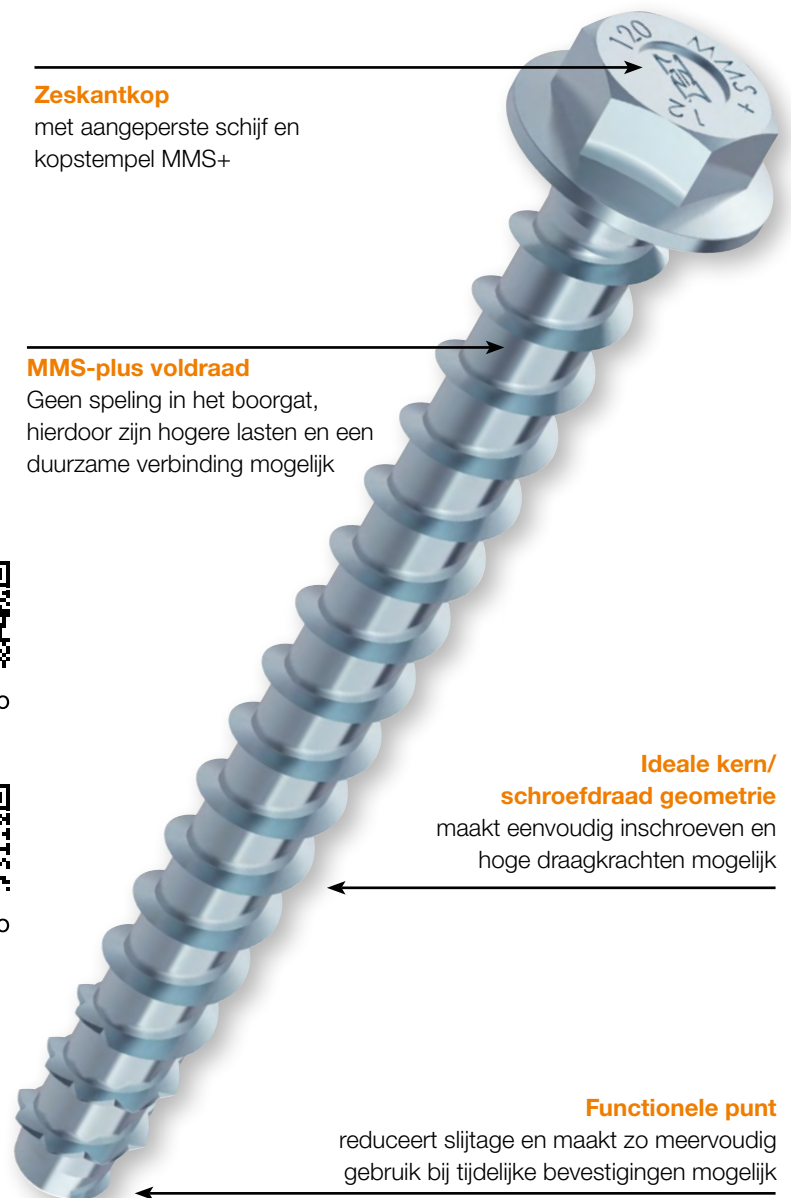
### Het origineel onder de zelfsnijdende betonschroeven

#### Zeskantkop

met aangepaste schijf en kopstempel MMS+

#### MMS-plus voldraad

Geen speling in het boorgat, hierdoor zijn hogere lasten en een duurzame verbinding mogelijk



**Ideale kern/schroefdraad geometrie**  
maakt eenvoudig inschroeven en hoge draagkrachten mogelijk

**Functionele punt**  
reduceert slijtage en maakt zo meervoudig gebruik bij tijdelijke bevestigingen mogelijk

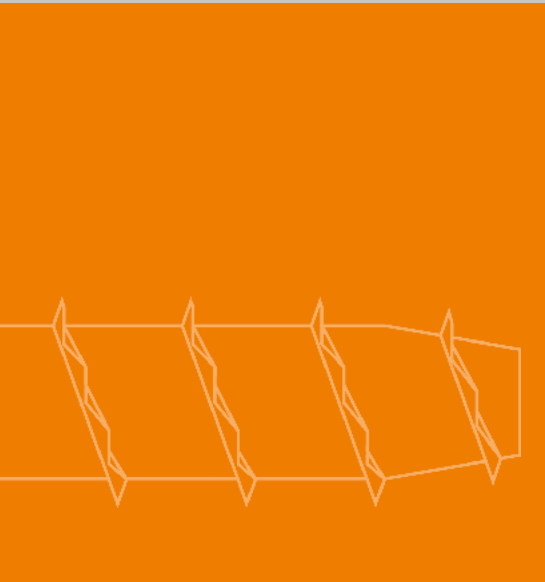


▶ Video

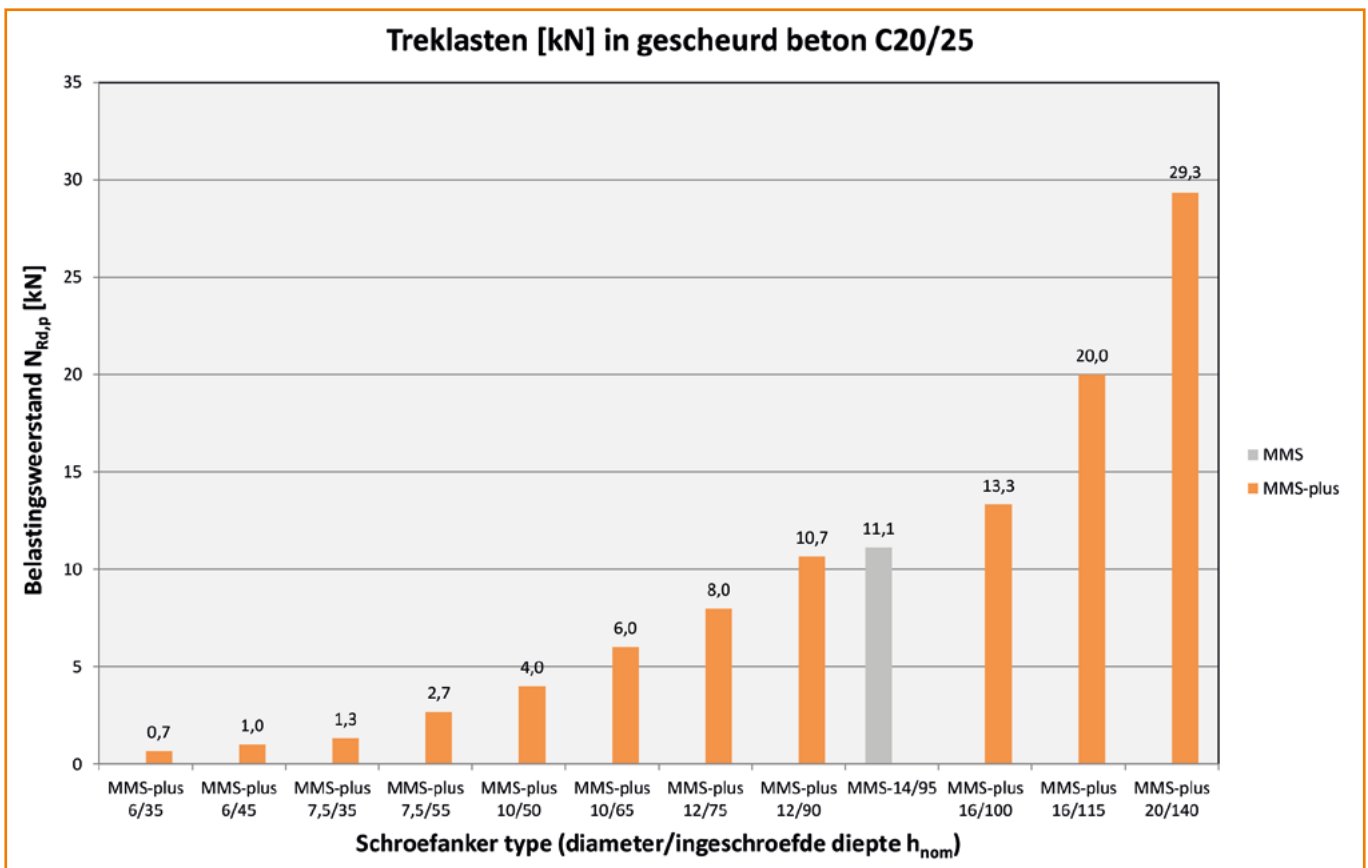


▶ Video





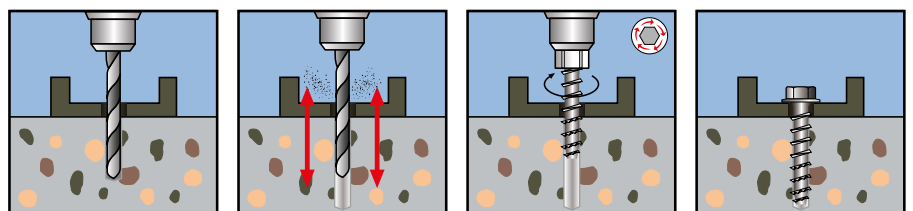
## LASTKLASSEN VOLGENS ETA-BEOORDELING



MMS (ETA 05/0010), MMS-plus (ETA 15/0784)

### De juiste montage

1. Boren
2. Boormeel verwijderen
3. Inschroeven
4. Klaar



# MMS-plus MULTI-MONTI®-plus



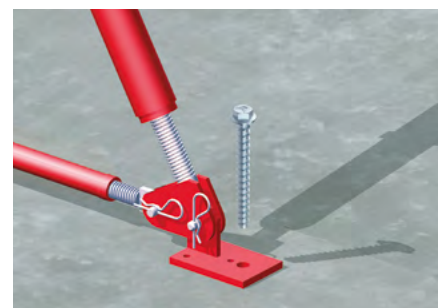
## TOEPASSINGSVOORBEEDEN



*Bevestiging van kolommen*



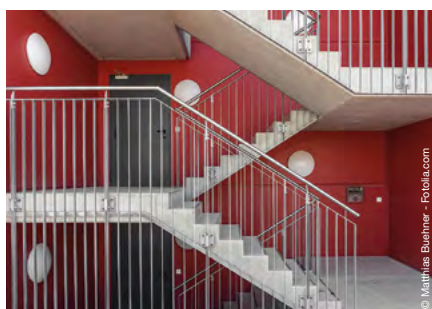
*Bevestiging van buizen*



*Bevestiging van schoren*



*Bevestiging van kabelschachten*



*Bevestiging van leuningen*



*Bevestiging van wandhouders en consoles*

## Maximaal goedgekeurde lasten van een enkel anker voor bevestiging in gescheurd en ongescheurd beton conform ETA-15/0784

(Bij de bepaling dient telkens het totale keuringsrapport in acht genomen te worden)

Anker grootte			MMS-plus 6		MMS-plus 7,5		MMS-plus 10		MMS-plus 12		MMS-plus 16		MMS-plus 20
			gvz		gvz		gvz		gvz		gvz		gvz
Inschroefdiepte	$h_{nom}$	= [mm]	35	45	35	55	50	65	75	90	100	115	140
<b>Grootste toegelaten trekkracht<sup>1)</sup> "N<sub>zul</sub>" van een anker zonder randinvloed<sup>1)</sup></b>													
Gescheurd beton C20/25 <sup>3)</sup>	[kN]		0,5	0,7	1,0	2,0	3,0	4,4	5,9	7,9	9,9	14,8	21,7
Ongescheurd beton C20/25 <sup>3)</sup>	[kN]		2,7	4,0	2,0	7,1	5,4	8,8	10,7	14,6	16,8	21,2	30,3
<b>Grootste toegelaten afschuifwaarde<sup>1)</sup> "V<sub>zul</sub>" van een anker zonder randinvloed<sup>2)</sup></b>													
Gescheurd beton C20/25 <sup>3)</sup>	[kN]		2,3	2,4 <sup>5)</sup>	2,4	3,6 <sup>5)</sup>	3,8	6,3	7,7	14,3 <sup>5)</sup>	24,0	29,7 <sup>5)</sup>	43,3
Ongescheurd beton C20/25 <sup>3)</sup>	[kN]		2,4 <sup>5)</sup>	2,4 <sup>5)</sup>	3,3	3,6 <sup>5)</sup>	5,4	8,1 <sup>5)</sup>	10,7	14,3 <sup>5)</sup>	29,7 <sup>5)</sup>	29,7 <sup>5)</sup>	50,5 <sup>5)</sup>
<b>Toegelaten buigmoment<sup>1)</sup> "M<sub>zul</sub>"</b>													
	[Nm]		4,0		8,4		20,4		39,6		123,0		275,1
<b>Afmeting bouwdelen en montagewaarden</b>													
Boordiameter	$d_0$	= [mm]	5,0		6,0		8,0		10,0		14,0		18,0
Boorgatdiepte	$h_1$	≥ [mm]	40	50	40	65	60	75	85	100	115	130	160
Montagediepte	$h_{nom}$	≥ [mm]	35	45	35	55	50	65	75	90	100	115	140
Effectieve montagediepte	$h_{ef}$	= [mm]	26	35	26	43	36	50	57	70	77	90	114
Min. asafstand	$s_{min}$	= [mm]	30		35		35		40		60		80
Min. randafstand	$c_{min}$	= [mm]	30		30		35		40		60		80
Min. betondikte	$h_{min}$	= [mm]	100		100		100	115	125	150	150		180
Doorvoergat in het aan te sluiten bouwdeel	$d_f$	≤ [mm]	7		9		12,5		14,5		19		23
Aanbevolen maximale aandraai installatie moment <sup>4)</sup>	$T_{max}$	= [Nm]	75	100	120		250		250		600		800
Installatie moment voor het aansluitende schroefdraad <sup>4)</sup> (MMS-plus V)	$T_{inst}$	≤ [Nm]	-		15		20		30		55	70	140

<sup>1)</sup> Dit betekent  $c \geq 1,5 \cdot h_{ef}$  en  $s \geq 3 \cdot h_{ef}$

<sup>2)</sup> Dit betekent  $c \geq 10 \cdot h_{ef}$

<sup>3)</sup> Er wordt uitgegaan van normaal gewapend beton. Bij hogere betonsterkte zijn overeenkomstige hogere weerstanden mogelijk.

<sup>4)</sup> De prestatiecapaciteit en het aandraaimoment zijn in het keuringsrapport vastgelegd en zijn daarom relevant voor de naleving van de toelating.

<sup>5)</sup> Staalbreuk maatgevend.

<sup>7)</sup> Op de weerstands zijde van het anker worden de gedeeltelijke veiligheidsfactoren van ankerweerstand en materiële veiligheidsfactoren in de berekeningsmethoden A volgens bijlage C van de ETAG 001 respectievelijk CEN/TS 1992-4 in acht genomen. Op de belastings zijde wordt een veiligheidsfactor van  $\gamma_6 = 1,35$  in acht genomen. Bij gecombineerde belasting, anker groepen en bij as- en randinvloeden raadpleeg de richtlijnen onform berekeningsmethoden A volgens bijlage C van de ETAG 001 respectievelijk CEN/TS 1992-4 of raadpleeg onze berekeningshulp.

# MMS-plus MULTI-MONTI®-plus



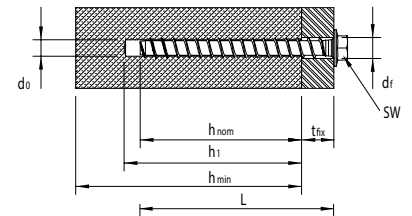
**Uitvoering:** MMS-plus SS zeskantkop met aangepaste ring

**Materiaal:** koolstofstaal

**Oppervlakte:** verzinkt blauw, A2K

Kleurcode op het HECO-etiket

**Aandrijving:** zeskantkop



Afmeting D x L [mm]	Artikelnummer	Boordiameter d <sub>0</sub> [mm]	Klemdikte t <sub>fix</sub> [mm]	Ringdiameter [mm]	Aandrijving	Goedkeuringen	Aantal per verpakking [stuks]	Aantal per verkoopkarton [stuks]	Aantal per pallet [stuks]
---------------------	---------------	----------------------------------	---------------------------------	-------------------	-------------	---------------	-------------------------------	----------------------------------	---------------------------

## VARIANTA VERPAKKING

<b>6,0</b>	40	48381	5,0	5	11,0	SW-8	•	100	1.000	48.000
	50	48383	5,0	5/15	11,0	SW-8	•	100	1.000	48.000
	60	48385	5,0	15/25	11,0	SW-8	•	100	1.000	48.000
	70	48387	5,0	25/35	11,0	SW-8	•	100	1.000	48.000
	80	49816	5,0	35/45	11,0	SW-8	•	50	500	24.000
<b>7,5</b>	35	49846	6,0	1	14,0	SW-10	•	100	1.000	48.000
	40	48389	6,0	5	14,0	SW-10	•	100	1.000	48.000
	50	48391	6,0	15	14,0	SW-10	•	50	500	24.000
	60	48393	6,0	5/25	14,0	SW-10	•	50	500	24.000
	70	48395	6,0	15/35	14,0	SW-10	•	50	500	24.000
	80	48397	6,0	25/45	14,0	SW-10	•	50	500	24.000
	100	49817	6,0	45/65	14,0	SW-10	•	50	500	24.000
	120	49819	6,0	65/85	14,0	SW-10	•	50	400	19.200
140	49821	6,0	85/105	14,0	SW-10	•	50	400	19.200	
<b>10,0</b>	60	48399	8,0	10	19,0	SW-13	•	25	250	12.000
	70	48401	8,0	5/20	19,0	SW-13	•/O	25	250	12.000
	80	48403	8,0	15/30	19,0	SW-13	•/O	25	250	12.000
	90	48405	8,0	25/40	19,0	SW-13	•/O	25	250	12.000
	100	48453	8,0	35/50	19,0	SW-13	•/O	25	250	12.000
	120	48455	8,0	55/70	19,0	SW-13	•/O	25	200	9.600
	140	48457	8,0	75/90	19,0	SW-13	•/O	25	200	9.600
	160	48459	8,0	95/110	19,0	SW-13	•/O	25	200	9.600
<b>12,0</b>	60	54277	10,0	5	22,0	SW-15		25	250	12.000
	80	48407	10,0	5	22,0	SW-15	•/O	25	100	8.400
	90	48409	10,0	1/15	22,0	SW-15	•/O	25	100	8.400
	100	48411	10,0	10/25	22,0	SW-15	•/O	25	100	8.400
	120	48413	10,0	30/45	22,0	SW-15	•/O	25	100	8.400
	140	48415	10,0	50/65	22,0	SW-15	•/O	25	100	8.400
	160	48461	10,0	70/85	22,0	SW-15	•/O	25	100	6.400

SW = sleutelwijdte

• = ETA 15/0784

O = Z-21.8-2061 - Meervoudig gebruik

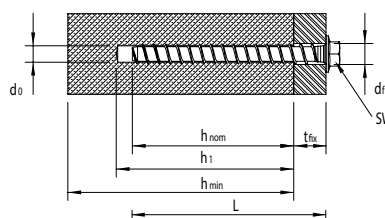
**Uitvoering:** MMS-SS zeskantkop met aangepaste ring

**Materiaal:** koolstofstaal

**Oppervlakte:** verzinkt blauw, A2K

Kleurcode op het HECO-etiket

**Aandrijving:** zeskantkop



Afmeting D x L [mm]	Artikel-nummer	Boordiameter d <sub>0</sub> [mm]	Klemdikte t <sub>fix</sub> [mm]	Ring-diameter [mm]	Aandrijving	Goed-keuringen	Aantal per verpakking [stuks]	Aantal per verkoopkarton [stuks]	Aantal per pallet [stuks]
---------------------	----------------	----------------------------------	---------------------------------	--------------------	-------------	----------------	-------------------------------	----------------------------------	---------------------------

VARIANTA VERPAKKING

14,0	110	54271	12,0	15	26,0	SW-17	•	25	100	7.200
	130	54272	12,0	35	26,0	SW-17	•	25	100	6.000
	150	54273	12,0	55	26,0	SW-17	•	25	100	4.800

SW = sleutelwijdte • = ETA 05/0010

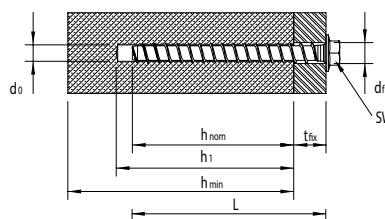
**Uitvoering:** MMS-plus SS zwaarlastanker, zeskantkop met aangepaste ring

**Materiaal:** koolstofstaal

**Oppervlakte:** verzinkt blauw, A2K

Kleurcode op het HECO-etiket

**Aandrijving:** zeskantkop



Afmeting D x L [mm]	Artikel-nummer	Boordiameter d <sub>0</sub> [mm]	Klemdikte t <sub>fix</sub> [mm]	Ring-diameter [mm]	Aandrijving	Goed-keuringen	Aantal per verpakking [stuks]	Aantal per verkoopkarton [stuks]	Aantal per pallet [stuks]
---------------------	----------------	----------------------------------	---------------------------------	--------------------	-------------	----------------	-------------------------------	----------------------------------	---------------------------

VARIANTA VERPAKKING

16,0	120	49848	14,0	5/20	30,0	SW-21	•/O	10	40	3.360
	130	48417	14,0	15/30	30,0	SW-21	•/O	10	40	3.360
	140	48419	14,0	25/40	30,0	SW-21	•/O	10	40	2.560
	160	48421	14,0	45/60	30,0	SW-21	•/O	10	40	2.560
	20,0	100	54275	18,0	15	38,0	SW-24		10	40
20,0	130	54276	18,0	10	38,0	SW-24		10	40	2.880
	160	48423	18,0	20	38,0	SW-24	•/O	6	24	1.536
	180	48425	18,0	40	38,0	SW-24	•/O	6	24	1.536
	200	48427	18,0	60	38,0	SW-24	•/O	6	24	1.536

SW = sleutelwijdte

• = ETA 15/0784 / O = Z-21.8-2061 - Meervoudig gebruik

# MMS-plus MULTI-MONTI®-plus



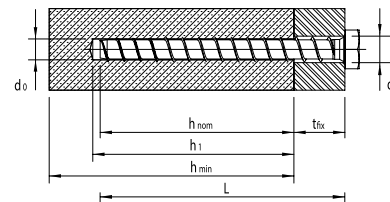
**Uitvoering:** MMS-plus S zwaarlastanker, zeskantkop

**Materiaal:** koolstofstaal

**Oppervlakte:** verzinkt blauw, A2K

Kleurcode op het HECO-etiket

**Aandrijving:** zeskantkop



Afmeting D x L [mm]	Artikelnummer	Boordiameter d <sub>0</sub> [mm]	Klemdikte t <sub>fix</sub> [mm]	Ringdiameter [mm]	Aandrijving	Goedkeuringen	Aantal per verpakking [stuks]	Aantal per verkoopkarton [stuks]	Aantal per pallet [stuks]
---------------------	---------------	----------------------------------	---------------------------------	-------------------	-------------	---------------	-------------------------------	----------------------------------	---------------------------

## VARIANTA VERPAKKING

16,0	80	54274	14,0	5	24,0	SW-24	O	25	100	6.000
------	----	-------	------	---	------	-------	---	----	-----	-------



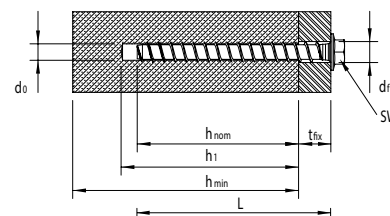
**Uitvoering:** MMS-plus SS zeskantkop met aangepaste ring

**Materiaal:** koolstofstaal

**Oppervlakte:** HP-coating

Kleurcode op het HECO-etiket

**Aandrijving:** zeskantkop



Afmeting D x L [mm]	Artikelnummer	Boordiameter d <sub>0</sub> [mm]	Klemdikte t <sub>fix</sub> [mm]	Ringdiameter [mm]	Aandrijving	Goedkeuringen	Aantal per verpakking [stuks]	Aantal per verkoopkarton [stuks]	Aantal per pallet [stuks]
---------------------	---------------	----------------------------------	---------------------------------	-------------------	-------------	---------------	-------------------------------	----------------------------------	---------------------------

## VARIANTA VERPAKKING

6,0	50	48429	5,0	5/15	11,0	SW-8	•	100	1.000	48.000
	60	48431	5,0	15/25	11,0	SW-8	•	100	1.000	48.000
7,5	50	48433	6,0	15	14,0	SW-10	•	50	500	24.000
	60	48435	6,0	5/25	14,0	SW-10	•	50	500	24.000
	70	48437	6,0	15/35	14,0	SW-10	•	50	500	24.000
10,0	60	48439	8,0	10	19,0	SW-13	•	25	250	12.000
	70	48441	8,0	5/20	19,0	SW-13	•/O	25	250	12.000
	80	48443	8,0	15/30	19,0	SW-13	•/O	25	250	12.000
	90	48445	8,0	25/40	19,0	SW-13	•/O	25	250	12.000
12,0	90	48447	10,0	1/15	22,0	SW-15	•/O	25	100	8.400
	100	48449	10,0	10/25	22,0	SW-15	•/O	25	100	8.400
	120	48451	10,0	30/45	22,0	SW-15	•/O	25	100	8.400

SW = sleutelwijdte • = ETA 15/0784

O = Z-21.8-2061 - Meervoudig gebruik



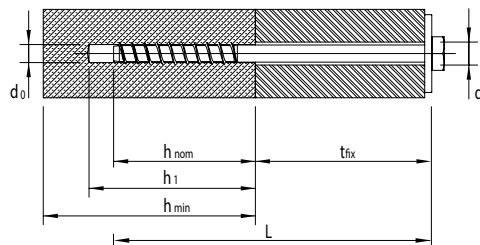
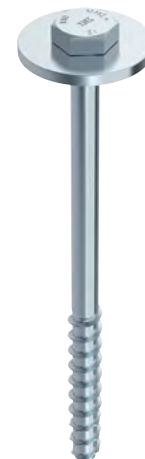
**Uitvoering:** MMS-plus S zeskantkop met sluitring DIN 440

**Materiaal:** koolstofstaal

**Oppervlakte:** verzinkt blauw, A2K

Kleurcode op het HECO-etiket

**Aandrijving:** zeskantkop



Afmeting D x L [mm]	Artikel-nummer	Boordiameter d <sub>0</sub> [mm]	Klemdikte t <sub>fix</sub> [mm]	Ringdiameter [mm]	Aandrijving	Goedkeuringen	Aantal per verpakking [stuks]	Aantal per verkoopkarton [stuks]	Aantal per pallet [stuks]
---------------------	----------------	----------------------------------	---------------------------------	-------------------	-------------	---------------	-------------------------------	----------------------------------	---------------------------

VARIANTA VERPAKKING										
<b>12,0</b>	180	48463	10,0	90/105	43,5	SW-19	•/O	25	100	4.800
	200	48465	10,0	110/125	43,5	SW-19	•/O	25	100	4.800
	240	48467	10,0	150/165	43,5	SW-19	•/O	25	100	4.800
	280	48469	10,0	190/205	43,5	SW-19	•/O	25	100	3.600
	320	48471	10,0	230/245	43,5	SW-19	•/O	25	100	3.600

SW = sleutelwijdte

• = ETA 15/0784

O = Z-21.8-2061 - Meervoudig gebruik

# MMS-plus MULTI-MONTI®-plus



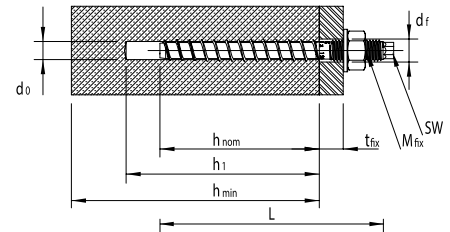
**Uitvoering:** MMS-plus V voorsteekanker met metrisch buitendraad

**Materiaal:** koolstofstaal

**Oppervlakte:** verzinkt blauw, A2K

Kleurcode op het HECO-etiket

**Aandrijving:** zeskantkop



Afmeting D x L [mm]	Artikelnummer	Boordiameter d <sub>0</sub> [mm]	Klemdikte t <sub>fix</sub> [mm]	Metrisch buitendraad M <sub>fix</sub>	Aandrijving	Goedkeuringen	Aantal per verpakking [stuks]	Aantal per verkoopkarton [stuks]	Aantal per pallet [stuks]
---------------------	---------------	----------------------------------	---------------------------------	---------------------------------------	-------------	---------------	-------------------------------	----------------------------------	---------------------------

## VARIANTA VERPAKKING

<b>7,5</b>	80	48668	6,0	15/35	M8x20	SW-5,5	•	50	500	24.000
	100	48670	6,0	35/55	M8x40	SW-5,5	•	50	500	24.000
<b>10,0</b>	90	48672	8,0	15/30	M10x20	SW-7	•/O	25	250	12.000
	110	48674	8,0	35/50	M10x40	SW-7	•/O	25	250	12.000
	130	48676	8,0	55/70	M10x60	SW-7	•/O	25	200	9.600
<b>12,0</b>	110	48678	10,0	20	M12x30	SW-8	•/O	25	100	8.400
	120	48680	10,0	15/30	M12x25	SW-8	•/O	25	100	8.400
	140	48682	10,0	35/50	M12x45	SW-8	•/O	25	100	8.400



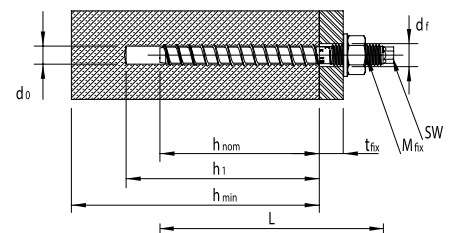
**Uitvoering:** MMS-plus V zwaarlastanker, voorsteekanker met metrisch buitendraad

**Materiaal:** koolstofstaal

**Oppervlakte:** verzinkt blauw, A2K

Kleurcode op het HECO-etiket

**Aandrijving:** zeskantkop



Afmeting D x L [mm]	Artikelnummer	Boordiameter d <sub>0</sub> [mm]	Klemdikte t <sub>fix</sub> [mm]	Metrisch buitendraad M <sub>fix</sub>	Aandrijving	Goedkeuringen	Aantal per verpakking [stuks]	Aantal per verkoopkarton [stuks]	Aantal per pallet [stuks]
---------------------	---------------	----------------------------------	---------------------------------	---------------------------------------	-------------	---------------	-------------------------------	----------------------------------	---------------------------

## VARIANTA VERPAKKING

<b>16,0</b>	150	48684	14,0	35	M16x90	SW-12	•/O	10	40	3.360
	200	48686	14,0	70/85	M16x75	SW-12	•/O	10	40	2.560
<b>20,0</b>	190	48688	18,0	30	M20x40	SW-15	•/O	6	24	1.536
	220	48690	18,0	60	M20x70	SW-15	•/O	6	24	1.536

SW = sleutelwijdte

• = ETA 15/0784 O = Z-21.8-2061 - Meervoudig gebruik

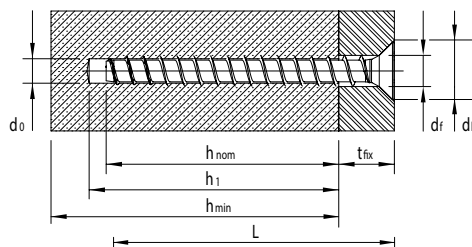
**Uitvoering:** MMS-plus F platverzonken kop

**Materiaal:** koolstofstaal

**Oppervlakte:** verzinkt blauw, A2K

Kleurcode op het HECO-etiket

**Aandrijving:** T-Drive



Afmeting D x L [mm]	Artikelnummer	Boordiameter d <sub>0</sub> [mm]	Klemdikte t <sub>fix</sub> [mm]	Kopdiameter [mm]	Aandrijving	Goedkeuringen	Aantal per verpakking [stuks]	Aantal per verkoopkarton [stuks]	Aantal per pallet [stuks]
---------------------	---------------	----------------------------------	---------------------------------	------------------	-------------	---------------	-------------------------------	----------------------------------	---------------------------

VARIANTA VERPAKKING

<b>5,0</b>	30	54264*	4,0	1	8,7	T-25		200	2.000	96.000
	40	54265	4,0	5	8,7	T-25		200	2.000	96.000
	50	54266	4,0	15	8,7	T-25		200	2.000	96.000
	60	54267	4,0	25	8,7	T-25		200	2.000	96.000
<b>6,0</b>	40	49860	5,0	5	11,5	T-30	•	100	1.000	48.000
	50	48495	5,0	5/15	11,5	T-30	•	100	1.000	48.000
	60	48497	5,0	15/25	11,5	T-30	•	100	1.000	48.000
	70	48499	5,0	25/35	11,5	T-30	•	100	1.000	48.000
	80	48501	5,0	35/45	11,5	T-30	•	50	500	24.000
	100	48503	5,0	55/65	11,5	T-30	•	50	500	24.000
	120	48505	5,0	75/85	11,5	T-30	•	50	500	24.000
<b>7,5</b>	140	48507	5,0	95/105	11,5	T-30	•	50	500	24.000
	45	49862	6,0	10	15,5	T-40	•	100	1.000	48.000
	50	48509	6,0	15	15,5	T-40	•	100	1.000	48.000
	60	48511	6,0	5/25	15,5	T-40	•	50	500	24.000
	70	48513	6,0	15/35	15,5	T-40	•	50	500	24.000
	80	48515	6,0	25/45	15,5	T-40	•	50	500	24.000
	100	48517	6,0	45/65	15,5	T-40	•	50	500	24.000
	120	48519	6,0	65/85	15,5	T-40	•	50	400	19.200
<b>10,0</b>	140	48521	6,0	85/105	15,5	T-40	•	50	400	19.200
	160	48523	6,0	105/125	15,5	T-40	•	50	400	19.200
	60	48525	8,0	10	19,5	T-45	•	25	250	12.000
	70	48527	8,0	5/20	19,5	T-45	•/O	25	250	12.000
<b>12,0</b>	80	48529	8,0	15/30	19,5	T-45	•/O	25	250	12.000
	90	48531	10,0	15	24,0	T-50	•/O	25	100	8.400
	100	48533	10,0	10/25	24,0	T-50	•/O	25	100	8.400
	120	48535	10,0	30/45	24,0	T-50	•/O	25	100	8.400

• = ETA 15/0784

O = Z-21.8-2061 - Meervoudig gebruik

\* niet geschikt voor bevestigingen onder brandbelasting

# MMS-plus MULTI-MONTI®-plus



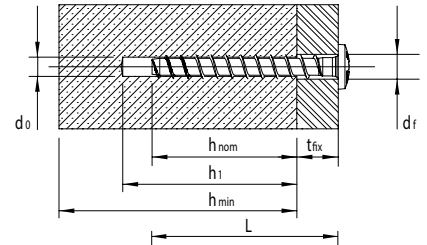
**Uitvoering:** MMS-plus MS montagerailschroef

**Materiaal:** koolstofstaal

**Oppervlakte:** verzinkt blauw, A2K

Kleurcode op het HECO-etiket

**Aandrijving:** T-Drive



Afmeting D x L [mm]	Artikel-nummer	Boordiameter d <sub>0</sub> [mm]	Klemdikte t <sub>fix</sub> [mm]	Kopdiameter [mm]	Aandrijving	Goedkeuringen	Aantal per verpakking [stuks]	Aantal per verkoopkarton [stuks]	Aantal per pallet [stuks]
---------------------	----------------	----------------------------------	---------------------------------	------------------	-------------	---------------	-------------------------------	----------------------------------	---------------------------

## VARIANTA VERPAKKING

<b>7,5</b>	35	49827	6,0	1	17,0	T-30	•	100	1.000	48.000
	40	49854	6,0	5	17,0	T-30	•	100	1.000	48.000
	45	49829	6,0	10	17,0	T-30	•	100	1.000	48.000
	50	49856	6,0	15	17,0	T-30	•	100	1.000	48.000
	60	52374	6,0	5/25	17,0	T-30	•	50	500	24.000

• = ETA 15/0784

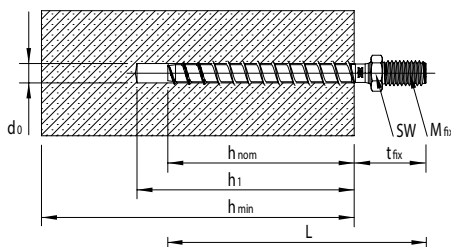
**Uitvoering:** MMS-plus ST stokanker met metr. buitendraad

**Materiaal:** koolstofstaal

**Oppervlakte:** verzinkt blauw, A2K

Kleurcode op het HECO-etiket

**Aandrijving:** zeskantkop



Afmeting D x L [mm]	Artikelnummer	Boordiameter d <sub>0</sub> [mm]	Klemdikte t <sub>fix</sub> [mm]	Kopdiameter [mm]	Aandrijving	Goedkeuringen	Aantal per verpakking [stuks]	Aantal per verkoopkarton [stuks]	Aantal per pallet [stuks]
---------------------	---------------	----------------------------------	---------------------------------	------------------	-------------	---------------	-------------------------------	----------------------------------	---------------------------

VARIANTA VERPAKKING										
<b>6,0</b>	55	48654	5,0	20	10,0	SW-10	•	100	1.000	48.000
	65	48656	5,0	20/30	10,0	SW-10	•	50	500	24.000
<b>7,5</b>	60	48658	6,0	25	10,0	SW-10	•	50	500	24.000
	70	48660	6,0	15/35	10,0	SW-10	•	50	500	24.000
	80	48662	6,0	25/45	10,0	SW-10	•	50	500	24.000
	100	48664	6,0	45/65	10,0	SW-10	•	50	500	24.000
	120	49831	6,0	65/85	10,0	SW-10	•	50	400	19.200
<b>10,0</b>	75	49858	8,0	10/25	13,0	SW-13	•	25	250	12.000
	85	48666	8,0	20/35	13,0	SW-13	•/O	25	250	12.000

SW = sleutelwijdte

• = ETA 15/0784 / O = Z-21.8-2061 - Meervoudig gebruik

MMS-plus ST 6,0 met metrisch buitendraad M6 x 5 mm

MMS-plus ST 7,5 met metrisch buitendraad M8 x 14 mm

MMS-plus ST 10,0 met metrisch buitendraad M10 x 11 mm

# MMS-plus MULTI-MONTI®-plus



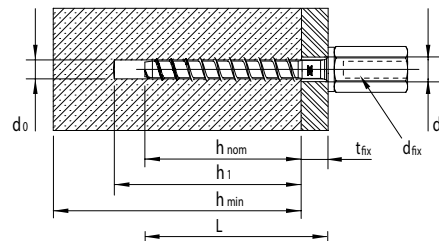
**Uitvoering:** MMS-plus I binnendraadanker

**Materiaal:** koolstofstaal

**Oppervlakte:** verzinkt blauw, A2K

Kleurcode op het HECO-etiket

**Aandrijving:** zeskantkop



Afmeting D x L [mm]	Artikelnummer	Boordiameter d <sub>0</sub> [mm]	Klemdikte t <sub>fix</sub> [mm]	Kopdiameter [mm]	Aandrijving	Goedkeuringen	Aantal per verpakking [stuks]	Aantal per verkoopkarton [stuks]	Aantal per pallet [stuks]
---------------------	---------------	----------------------------------	---------------------------------	------------------	-------------	---------------	-------------------------------	----------------------------------	---------------------------

VARIANTA VERPAKKING										
<b>6,0</b>	40	48692	5,0	5	11,0	SW-10	•	100	1.000	48.000
<b>7,5</b>	40	49833*	6,0	5	14,5	SW-13	•	40	400	19.200
	40	48696	6,0	5	14,5	SW-13	•	50	500	24.000
	60	49834*	6,0	5/25	14,5	SW-13	•	40	400	19.200
	60	48698	6,0	5/25	14,5	SW-13	•	50	500	24.000
<b>10,0</b>	60	48700	8,0	10	19,5	SW-13	•	25	250	12.000
	75	48702	8,0	10/25	19,5	SW-13	•/O	25	250	12.000

SW = sleutelwijdte

• = ETA 15/0784 / O = Z-21.8-2061 - Meervoudig gebruik

\* = gecombineerde schroefdraad M8/M10 x 23 mm

MMS-plus I 6,0 met binnendraad M6 x 15 mm

MMS-plus I 7,5 met binnendraad M8 x 12 mm

MMS-plus I 10,0 met binnendraad M10 x 13 mm

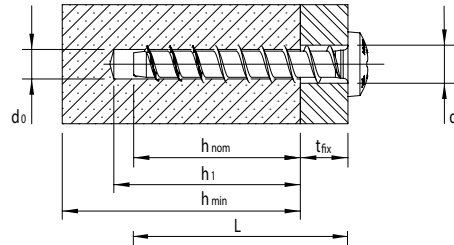
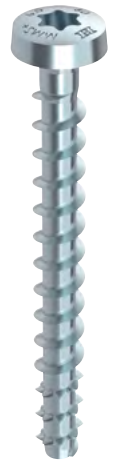
**Uitvoering:** MMS-plus P rondkop

**Materiaal:** koolstofstaal

**Oppervlakte:** verzinkt blauw, A2K

Kleurcode op het HECO-etiket

**Aandrijving:** T-Drive



Afmeting D x L [mm]	Artikelnummer	Boordiameter d <sub>0</sub> [mm]	Klemdikte t <sub>fix</sub> [mm]	Kopdiameter [mm]	Aandrijving	Goedkeuringen	Aantal per verpakking [stuks]	Aantal per verkoopkarton [stuks]	Aantal per pallet [stuks]
---------------------	---------------	----------------------------------	---------------------------------	------------------	-------------	---------------	-------------------------------	----------------------------------	---------------------------

VARIANTA VERPAKKING										
<b>5,0</b>	30	54268*	4,0	1	7,9	T-20		200	2.000	96.000
	50	54269	4,0	15	7,9	T-20		200	2.000	96.000
<b>6,0</b>	30	54278*	5,0	1	11,2	T-30		200	2.000	96.000
	35	49850	5,0	1	11,2	T-30	•	100	1.000	48.000
	40	48483	5,0	5	11,2	T-30	•	100	1.000	48.000
	50	48485	5,0	5/15	11,2	T-30	•	100	1.000	48.000
	60	48487	5,0	15/25	11,2	T-30	•	100	1.000	48.000
<b>7,5</b>	25	54279*	6,0	1	13,6	T-40		200	2.000	96.000
	35	49852	6,0	1	14,5	T-30	•	100	1.000	48.000
	40	48489	6,0	5	14,5	T-30	•	100	1.000	48.000
	50	48491	6,0	15	14,5	T-30	•	100	1.000	48.000
	60	48493	6,0	5/25	14,5	T-30	•	50	500	24.000
<b>10,0</b>	60	49823	8,0	10	19,5	T-40	•	25	250	12.000
	70	49825	8,0	5/20	19,5	T-40	•/O	25	250	12.000

• = ETA 15/0784 / O = Z-21.8-2061 - Meervoudig gebruik

\* niet geschikt voor bevestigingen onder brandbelasting

# MMS-plus MULTI-MONTI®-plus



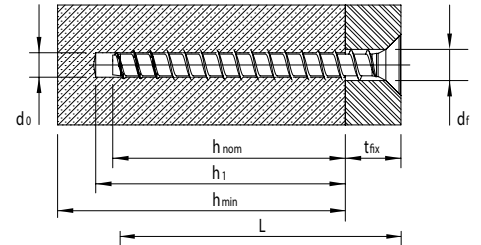
**Uitvoering:** MMS-plus KS kabelklemschroef

**Materiaal:** koolstofstaal

**Oppervlakte:** verzinkt blauw, A2K

Kleurcode op het HECO-etiket

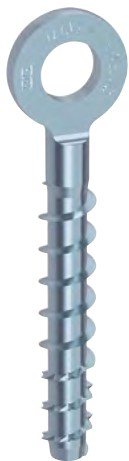
**Aandrijving:** T-Drive



Afmeting D x L [mm]	Artikelnummer	Boordiameter d <sub>0</sub> [mm]	Klemdikte t <sub>fix</sub> [mm]	Kopdiameter [mm]	Aandrijving	Goedkeuringen	Aantal per verpakking [stuks]	Aantal per verkoopkarton [stuks]	Aantal per pallet [stuks]
---------------------	---------------	----------------------------------	---------------------------------	------------------	-------------	---------------	-------------------------------	----------------------------------	---------------------------

## VARIANTA VERPAKKING

5,0	40	54270	4,0	5	7,8	T-20	200	2.000	96.000
-----	----	-------	-----	---	-----	------	-----	-------	--------



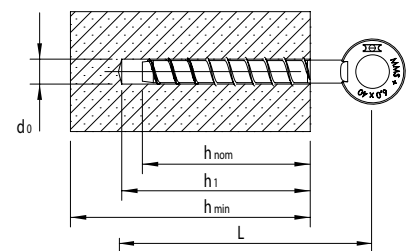
**Uitvoering:** MMS-plus R ooganker\*

**Materiaal:** koolstofstaal

**Oppervlakte:** verzinkt blauw, A2K

Kleurcode op het HECO-etiket

**Aandrijving:** montagegereedschap



Afmeting D x L [mm]	Artikelnummer	Boordiameter d <sub>0</sub> [mm]	Klemdikte t <sub>fix</sub> [mm]	Kopdiameter [mm]	Aandrijving	Goedkeuringen	Aantal per verpakking [stuks]	Aantal per verkoopkarton [stuks]	Aantal per pallet [stuks]
---------------------	---------------	----------------------------------	---------------------------------	------------------	-------------	---------------	-------------------------------	----------------------------------	---------------------------

## VARIANTA VERPAKKING

6,0	40	54280	5,0	-	14,0		200	2.000	96.000
-----	----	-------	-----	---	------	--	-----	-------	--------

\* Zetgereedschap is bijgevoegd



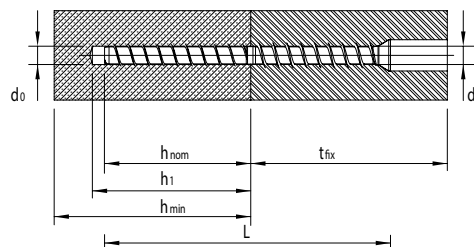
**Uitvoering:** MMS-TC TimberConnect

**Materiaal:** koolstofstaal

**Oppervlakte:** verzinkt blauw, A2K

Kleurcode op het HECO-etiket

**Aandrijving:** T-Drive



Afmeting D x L [mm]	Artikel-nummer	Boordiameter d <sub>0</sub> [mm]	Klemdikte t <sub>fix</sub> [mm]	Kopdiameter [mm]	Aandrijving	Goedkeuringen	Aantal per verpakking [stuks]	Aantal per verkoopkarton [stuks]	Aantal per pallet [stuks]
---------------------	----------------	----------------------------------	---------------------------------	------------------	-------------	---------------	-------------------------------	----------------------------------	---------------------------

### VARIANTA VERPAKKING

<b>7,5</b>	100	48308	6,0	40-140	10,0	T-30	O	50	500	24.000
<b>10,0</b>	130	48310	8,0	60-200	16,0	T-45	O	25	250	12.000
<b>12,0</b>	160	48312	10,0	80-300	17,5	T-50	O	25	100	8.400

O = overeenkomstig DIBT-keuringsrapport nummer Z-21.1-1879

## ACCESSOIRES

**Uitvoering:** zetgereedschap voor

MULTI-MONTI® schroefanker MMS-TC



Uitvoering	Grootte van de aandrijving	Artikel-nummer	Aantal per verpakking [stuk]	Toepasbaar bij
------------	----------------------------	----------------	------------------------------	----------------

### ZETGEREEDSCHAP VOOR MULTI-MONTI® SCHROEFANKER MMS-TC

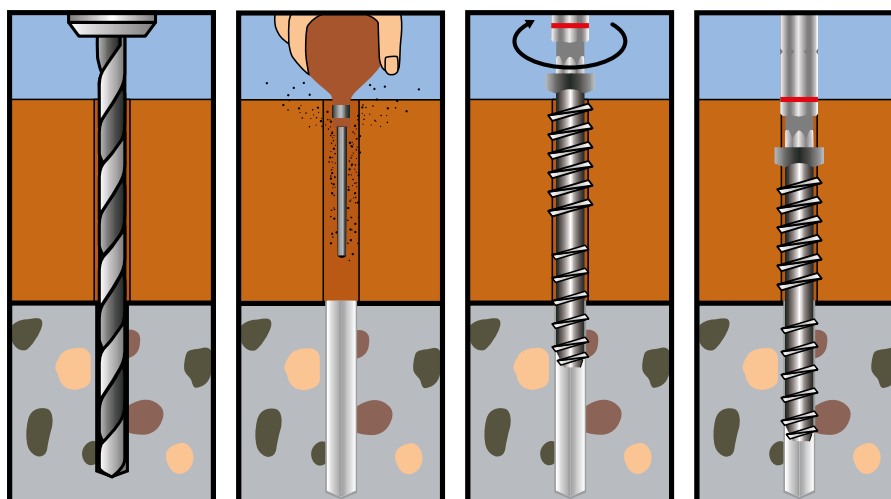
MMS-TC zetgereedschap T-30	met bitaandrijving	43603	1	MMS-TC 7,5
MMS-TC zetgereedschap T-45	met 1/2"-steeksleutelaandrijving	47095	1	MMS-TC 10
MMS-TC zetgereedschap T-50	met 1/2"-steeksleutelaandrijving	43605	1	MMS-TC 12

## De juiste montage

1. Boren
2. Boorgat schoonmaken
3. Inschroeven
4. Klaar



▶ Video



# MMS-plus



## MULTI-MONTI®-plus SSK

### PRODUCT INFORMATIE

- Tijdelijke bevestiging van bouwplaatsinrichtingen zoals bijv. bouwstempels, schoren, valbeveiliging en steigerbouw
- Demonteerbaar en herbruikbaar met gebruik van een meethuls
- Goedgekeurd voor gebruik in jong beton bij een betondruksterkte  $f_{c,cube} > 10 \text{ N/mm}^2$
- Gatdiameter van 17 – 23 mm in de grondplaat met één schroef herbruikbaar
- Machinaal zetbaar, geen specifiek aandraaimoment nodig
- Geen spreiddruk
- Veilig in gebruik, geen verborgen montagefouten mogelijk
- Goedgekeurd en bewaakt product



### Het innovatieve schroefanker voor bevestiging van schoren in jong beton

#### Kopstempeling MMS+

voor een eenvoudige indentificatie van het anker, ook na montage

#### Conus onder de kop

past zich aan verschillende gatdiameters aan



**Ideale kern/schroefdraad geometrie**  
maakt eenvoudig inschroeven en hoge draagkrachten mogelijk

**Vertande functionele punt**  
reduceert slijtage door de grotere buitendiameter en de versterkte vertanding



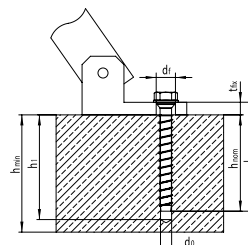
**Uitvoering:** MMS-plus SSK zeskantkop met aangepaste ring en conus

**Materiaal:** koolstofstaal

**Oppervlakte:** verzinkt blauw, A2K

Kleurcode op het HECO-etiket

**Aandrijving:** zeskantkop



Afmeting D x L [mm]	Artikelnummer	Boordiameter d <sub>0</sub> [mm]	Klemdikte t <sub>fix</sub> [mm]	Ringdiameter [mm]	Aandrijving	Goedkeuringen	Aantal per verpakking [stuks]	Aantal per verkoopkarton [stuks]	Aantal per pallet [stuks]
---------------------	---------------	----------------------------------	---------------------------------	-------------------	-------------	---------------	-------------------------------	----------------------------------	---------------------------

### VARIANTA VERPAKKING

16,0	130	53794	14,0	15/30	30,0	SW-24	•/O	10	40	3.360
------	-----	-------	------	-------	------	-------	-----	----	----	-------

• = ETA 15/0784 / O = Z-21.8-2061 - Meervoudig gebruik

## ACCESSOIRES

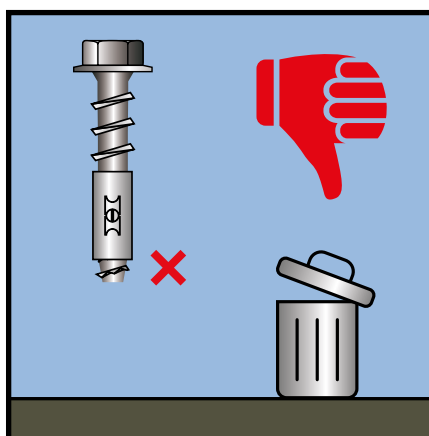
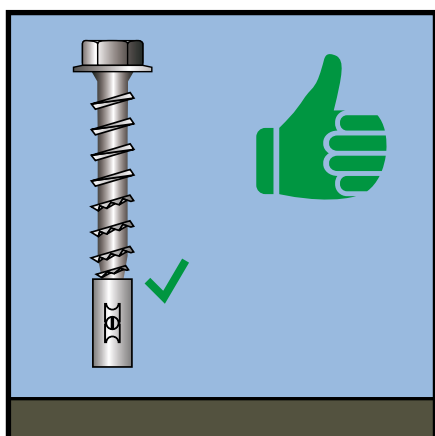
**Uitvoering:** HECO-meethulzen voor meervoudig gebruik van de MULTI-MONTI-plus.

Meethulzen ter controle van de schroefdraaddiameter voor meervoudig gebruik

van MMS-plus 10 tot MMS-plus 20 bij tijdelijke bevestigingen.

	Pluggrootte	Hulsdiameter [mm]	Huylengte [mm]	Artikelnummer
	MMS-plus 10	9,5	24	47792
	MMS-plus 12	11,5	32	47793
	MMS-plus 16	15,5	36	47794
	MMS-plus 20	19,5	58	47795

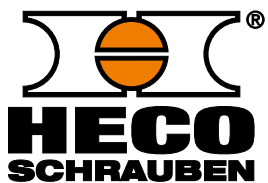
## HERBRUIKBAARHEIDSTEST



Dankzij de **HECO-meethulzen** (artikelnummer 47794) met **diameter 16**, kan de schroef bij tijdelijke bevestigingen altijd op de herbruikbaarheid getest worden



*vast is zeker*



**HECO-Schrauben GmbH & Co. KG**  
Dr.-Kurt-Stein-Straße 28, D-78713 Schramberg  
Telefoon: +49 (0) 74 22 / 9 89-0  
Fax: +49 (0) 74 22 / 9 89-200  
E-mail: [info@heco-schrauben.de](mailto:info@heco-schrauben.de)  
Internet: [www.heco-schrauben.de](http://www.heco-schrauben.de)  
YouTube: [www.youtube.com/HECO-Schrauben](http://www.youtube.com/HECO-Schrauben)

**Agent Benelux:**  
Jac. Lowie & Zoon bv  
Korte Brinkweg 37b, 3761 EC SOEST  
Telefoon: +31 (0) 35 / 54 159 58  
Fax: +31 (0) 35 / 54 176 61  
E-mail: [office@lowie.nl](mailto:office@lowie.nl)  
Internet: [www.heco-schrauben.nl](http://www.heco-schrauben.nl)

**Uw speciaalzaak:**