

Handleiding

Meerpuntssluiting Automatic & Automotortronic

Meerpuntssluitingen uit de Serie 009 en 010 (Automatic) en uit de Serie 011 en 012 (Automotortronic).

Inhoudsopgave

Algemeen 3

Productbeschrijving	3
SKG-certificering van producten met elektronische componenten.....	4
Assortimentsoverzicht	5
Beoogde toepassing	6

Werking en instelmogelijkheden 6

Multipoints of sluitgarnituur met magneetafstelling.....	6
Schoot omdraaien	6

Montagevoorschriften 7

Frezen	7
Meerpuntssluiting motor aansluiten.....	7
Schroeven.....	8
Magneet in het kozijn monteren.....	8

Gebruik en onderhoud 9

Bijlagen 10

Infreestekeningen	10
Aansluitschema Automotortronic (Serie 011 en 012).....	16

Algemeen

Productbeschrijving

De HMB meerpuntssluitingen uit de Serie 009 en 010 (Automatic) en de Serie 011 en 012 (Automotortronic) zorgen ervoor dat de deur, met behulp van magneten, automatisch wordt vergrendeld bij het sluiten.

De vergrendeling zorgt voor 20 mm uitslag op de dagschoten, inclusief terugdrukbeveiliging, en maakt het flipperen van de deur onmogelijk.

Serie 009 Automatic

Bijzetschoten vergrendelen volledig mechanisch bij het sluiten van de deur. Nachtschoot bedienen met cilinder.

Verkrijgbaar in twee varianten:

- Bijzetkast met dagschoot, vergrendelt op 3 punten (SKG 2).
- Bijzetkast met dag- en haakschoot, vergrendelt op 5 punten (SKG 3).

Serie 010 Automatic Antipaniek

Nachtschoot en bijzetschoten vergrendelen volledig mechanisch bij het sluiten van de deur. Antipaniekzijde altijd bedienbaar.

Met doorlopende tuimelaar:

- Toepassen met vaste knop buiten.

Met gedeelde tuimelaar:

- Toepassen met kruk buiten.
- Buitenkruk activeren en deactiveren met cilinder.

Verkrijgbaar in twee varianten:

- Bijzetkast met dagschoot, vergrendelt op 3 punten (SKG 2).
- Bijzetkast met dag- en haakschoot, vergrendelt op 5 punten (SKG 2).

Serie 011 Automotortronic

Bijzetschoten vergrendelen automatisch bij het sluiten van de deur. Ontgrendelt elektronisch. Nachtschoot bedienen met cilinder. Nadat de nachtschoot is uitgedraaid kan het slot niet meer elektronisch ontgrendeld worden.

Verkrijgbaar in twee varianten:

- Bijzetkast met dagschoot, vergrendelt op 3 punten (SKG 2).
- Bijzetkast met dag- en haakschoot, vergrendelt op 5 punten (SKG 3).

Serie 012 Automotortronic Antipaniek

Ontgrendelt elektronisch. Antipaniekzijde altijd bedienbaar.

Met doorlopende tuimelaar:

- Toepassen met vaste knop buiten.

Met gedeelde tuimelaar:

- Toepassen met kruk buiten.
- Buitenkruk activeren en deactiveren met cilinder.

Verkrijgbaar in twee varianten:

- Bijzetkast met dagschoot, vergrendelt op 3 punten (SKG 2).
- Bijzetkast met dag- en haakschoot, vergrendelt op 5 punten (SKG 2).

SKG-certificering van producten met elektronische componenten

Dit product is SKG gecertificeerd. Let wel, de certificering is alleen geldig indien de aansturing van de producten voldoet aan de eisen zoals gesteld in de geldende AE3104.

Assortimentsoverzicht

Zie blauwe cellen voor de artikelnummers.

Kolom Antipaniek:

E = kruk/knop doorlopende tuimelaar

B = kruk-kruk gedeelde tuimelaar

Bijzetkast	24 x 1700 mm		24 x 1950 mm		PC	SKG	Antipaniek	Draairichting	Motor	Tuimelaar
	DM55	DM65	DM55	DM65						
Serie 009 Automatic										
Dagschoot	500284	500285	-	-	92	**	-	1-4	-	8
Dag- en haakschoot	503284	503285	503286	503287	92	***	-	1-4	-	8
Serie 010 Automatic Antipaniek										
Dagschoot	500286	500287	-	-	92	**	E	1-4	-	9
Dagschoot	501001	-	-	-	92	**	B	2&3	-	9
Dagschoot	501002	-	-	-	92	**	B	1&4	-	9
Dag- en haakschoot	502286	502287	502288	502289	92	**	E	1-4	-	9
Dag- en haakschoot	502101	-	502103	-	92	**	B	2&3	-	9
Dag- en haakschoot	502102	-	502104	-	92	**	B	1&4	-	9
Serie 011 Automotortronic										
Dagschoot	500288	500289	-	-	92	**	-	1-4	v	8
Dag- en haakschoot	503288	503289	503290	503291	92	***	-	1-4	v	8
Serie 012 Automotortronic Antipaniek										
Dagschoot	500258	500259	-	-	92	**	E	1-4	v	9
Dagschoot	501201	-	-	-	92	**	B	2&3	v	9
Dagschoot	501202	-	-	-	92	**	B	1&4	v	9
Dag- en haakschoot	502258	502259	502260	502261	92	**	E	1-4	v	9
Dag- en haakschoot	502201	-	502203	-	92	**	B	2&3	v	9
Dag- en haakschoot	502202	-	502204	-	92	**	B	1&4	v	9

HMB

Beoogde toepassing

Let hierbij op het soort schoten in de bijzetkasten: dagschoot of dag- en haakschoot.

Enkele deuren:

In combinatie met bijpassende sluitgarnituur van HMB.

Dubbele deuren:

In combinatie met de bijpassende Multipoint Deluxe Automatic/Automotortronic.

Werking en instelmogelijkheden

Multipoints of sluitgarnituur met magneetafstelling

Zorg dat de meerpuntssluiting correct gepositioneerd is tegenover de sluitkommen of Multipoint. Zie infreestekingen.

Schoot omdraaien

Voor het omzetten van de schoten verwijzen we naar de handleiding 'Omdraaien dagschoot Meerpuntssluiting (Serie 009, 010, 011, 012 en 013)'.

Montagevoorschriften

Frezen

Frees de sparingen uit voor de meerpuntssluiting en voor de bijbehorende Multipoint of sluitgarnituur. Zie infreestekeningen.



Monteer je een Serie 009 of 010 Automatic?
Ga verder naar 'Schroeven'



Monteer je een Serie 011 of 012 Automotortronic?
Ga eerst naar 'Meerpuntssluiting motor aansluiten'

Meerpuntssluiting motor aansluiten

Alleen van toepassing op de Serie 011 en Serie 012 Automotortronic.

Stap 1

Sluit de groene stekker aan op de bijbehorende stekker van de motor.

Stap 2

Draai de stekker met een kleine schroevendraaier vast.

Stap 3

Schuif de kabels en de meerpuntssluiting in het freesgat. Laat onder de groene motorstekker een kabellus achter, zodat het slot indien gewenst gedemonteerd kan worden.

Stap 4

Schroef de voorplaat van de meerpuntssluiting vast. Zie hiervoor 'Schroeven' hieronder.

Schroeven

Schroef na het frezen (en eventueel het aansluiten van de motor) de meerpuntssluiting vast. Gebruik hiervoor RVS schroeven die goedgekeurd zijn door SKH.

Zie voor de schroefmaten onderstaande tabel. Deze maten gelden voor de meerpuntssluiting en het sluitgarnituur.

	Schroefmaten serie SKG-IKOB			
	SKG2/RC2		SKG3/RC3	
	Naaldhout	Loofhout	Naaldhout	Loofhout
Voorplaat hoofdkast	4 x 40 mm	4 x 40 mm	n.v.t.	4,5 x 45 mm*
Sluitkom hoofdkast	4 x 40 mm	4 x 30 mm	n.v.t.	4,5 x 45 mm*
Sluitkom bijzetkast	4 x 40 mm	4 x 30 mm	n.v.t.	4,5 x 45 mm*
Sluitplaten hoofd/bijzet	4 x 30 mm	4 x 30 mm	n.v.t.	4,5 x 45 mm*



Plaats bij deze meerpuntssluitingen altijd een profielcilinder (geen vrijloopcilinder).



De speling tussen de voorplaat en de sluitplaat of Multipoint mag maximaal 4 mm zijn.



Zorg ervoor dat je de schroeven recht indraait.

Magneet in het kozijn monteren

De magneetcontact moet worden gemonteerd volgens het freestekening. Daarbij moeten de maten op tekening exact worden aangehouden om ervoor te zorgen dat het contact met de reed-schakelaar van de motor gelijk is.

Voor Multipoints geldt ook dat deze moet worden gemonteerd volgens het freestekening.

HMB

Gebruik en onderhoud

Alle meerpuntssluitingen van HMB worden tijdens productie dusdanig gesmeerd dat extra smering bij normaal gebruik niet nodig is. Af en toe met speciale slotspray de dag- en nachtschoot smeren is voldoende.

Daarnaast adviseren wij om cilinders regelmatig met speciale slotspray te smeren. Dit is uiteraard afhankelijk van het gebruik en omgevingsfactoren, zoals het weer en stof.



Gebruik hiervoor altijd een speciale slotspray en geen olie.

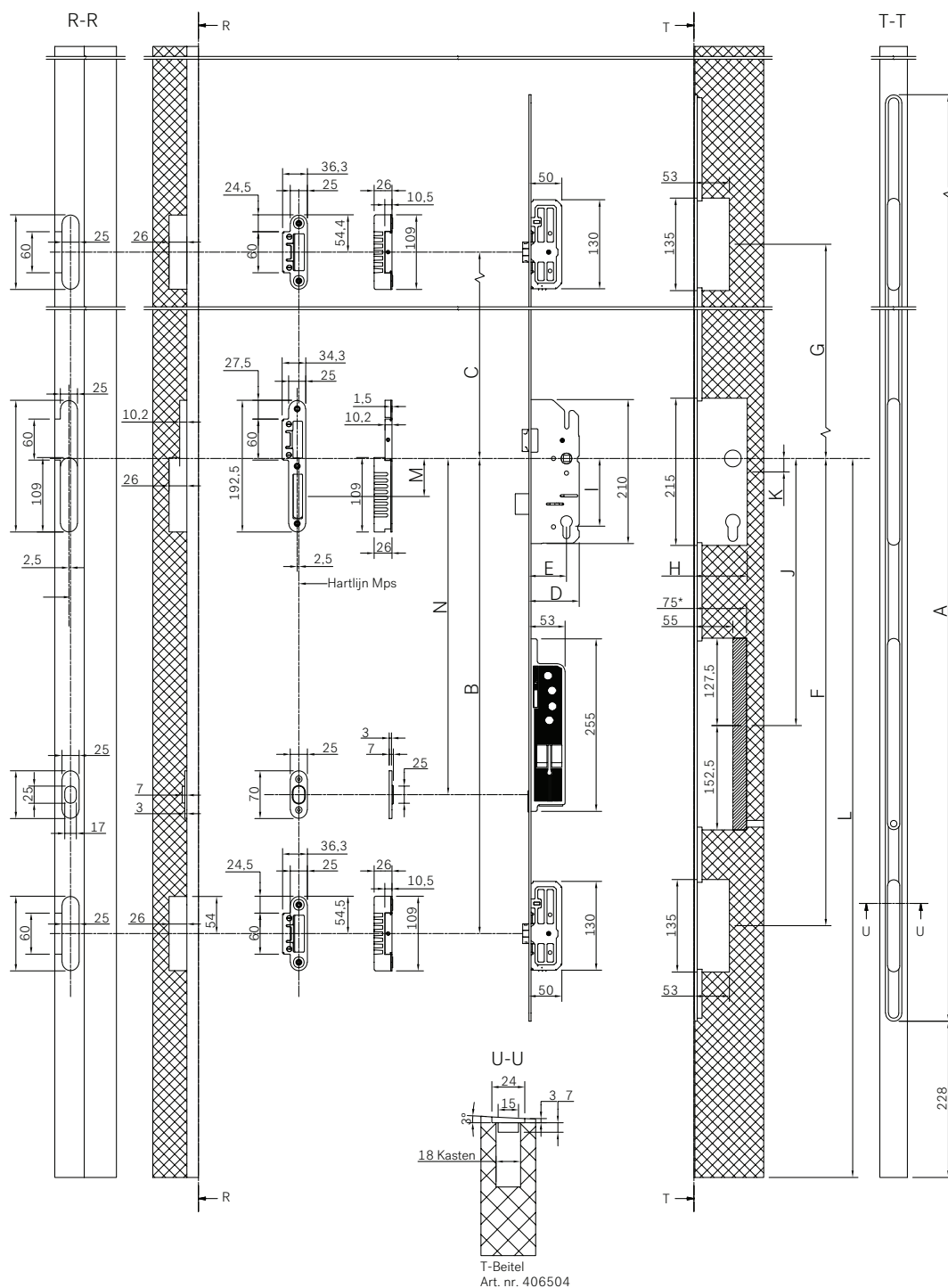


Bijzetschoten nooit smeren.

Bijlagen

Infreestekeningen Serie 009 t/m 012 met dagschoten in de bijzetkasten

Zie voor een overzicht van de betekenis van de letters de tabel op de volgende pagina.

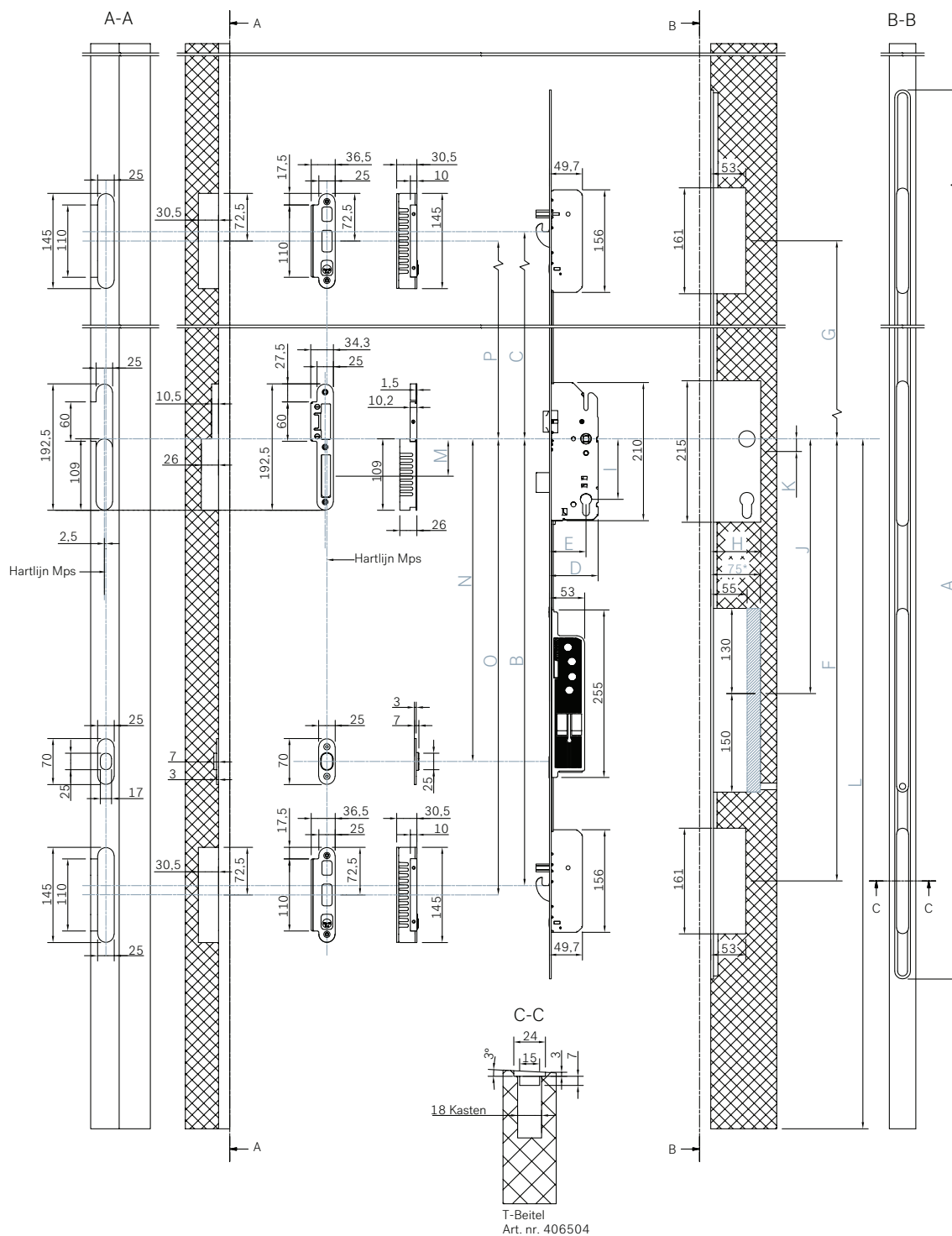


Tabel infreestekening Serie 009 t/m 012 met dagschoten in de bijzetkasten

Serie		A	B	C	D	E	F	G	H	I	J	K	L	M	N	O	P
NL	Art. Nr. MPS	Voorplaat Lengte	Hart Kruk / Haak Onder	Hart Kruk / Haak Boven	Diepte Slotkast	Doornmaat	Hart Kruk / Hart Kast Onder	Hart Kruk / Hart Kast Boven	Uitrees Diepte Slotkast	PC maat	Hart Kruk / Hart Motor	Hart Kruk / Hart Slot-kast	Hart Kruk / Onderkant Deur	Hart Kruk / Hart Nachtschoot	Hart Kruk / Hart Magneet	Hart Kruk / Hart Kom Onder	Hart Kruk / Hart Kom Boven
009	500284	1700	694	648	73,5	55	682,5	659,5	77	92		19,5	1050	56,75		694	648
	500285	1700	694	648	83,5	65	682,5	659,5	87	92		19,5	1050	56,75		694	648
010	500286	1700	694	648	73,5	55	682,5	659,5	77	92		19,5	1050	56,75		694	648
	500287	1700	694	648	83,5	65	682,5	659,5	87	92		19,5	1050	56,75		694	648
	501001	1700	694	648	73,5	55	682,5	659,5	77	92		19,5	1050	56,75		694	648
	501002	1700	694	648	73,5	55	682,5	659,5	77	92		19,5	1050	56,75		694	648
	501011	1700	694	648	73,5	55	682,5	659,5	77	92		19,5	1050	56,75		694	648
	501110	1700	694	648	73,5	55	682,5	659,5	77	92		19,5	1050	56,75		694	648
	501111	1700	694	648	73,5	55	682,5	659,5	77	92		19,5	1050	56,75		694	648
011	500288	1700	694	648	73,5	55	682,5	659,5	77	92	387	19,5	1050	56,75	491	694	648
	500289	1700	694	648	83,5	65	682,5	659,5	87	92	387	19,5	1050	56,75	491	694	648
012	500258	1700	694	648	73,5	55	682,5	659,5	77	92	387	19,5	1050	56,75	491	694	648
	500259	1700	694	648	83,5	65	682,5	659,5	87	92	387	19,5	1050	56,75	491	694	648
	501012	1700	694	648	73,5	55	682,5	659,5	77	92	387	19,5	1050	56,75	491	694	648
	501116	1700	694	648	73,5	55	682,5	659,5	77	92	387	19,5	1050	56,75	491	694	648
	501117	1700	694	648	73,5	55	682,5	659,5	77	92	387	19,5	1050	56,75	491	694	648
	501201	1700	694	648	73,5	55	682,5	659,5	77	92	387	19,5	1050	56,75	491	694	648
	501202	1700	694	648	73,5	55	682,5	659,5	77	92	387	19,5	1050	56,75	491	694	648

Infreestekeningen Serie 009 t/m 012 met dag- en haakschoten in de bijzetkasten

Zie voor een overzicht van de betekenis van de letters de tabel op de volgende pagina.



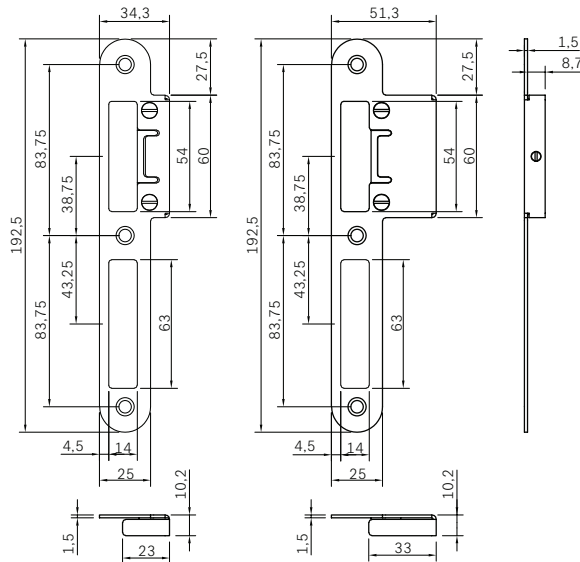
Tabel infreestekening Serie 009 t/m 012 met dag- en haakschoten in de bijzetkasten

Serie		A	B	C	D	E	F	G	H	I	J	K	L	M	N	O	P
NL	Art. Nr. MPS	Voorplaat Lengte	Hart Kruk / Haak Onder	Hart Kruk / Haak Boven	Diepte Slotkast	Doornmaat	Hart Kruk / Hart Kast Onder	Hart Kruk / Hart Kast Boven	Uitrees Diepte Slotkast	PC maat	Hart Kruk / Hart Motor	Hart Kruk / Hart Slotkast	Hart Kruk / Onderkant Deur	Hart Kruk / Hart Nachtschoot	Hart Kruk / Hart Magneet	Hart Kruk / Hart Kom Onder	Hart Kruk / Hart Kom Boven
009	503284	1700	680	662	73	55	673	647,5	77	92		19,5	1050	56,75		694	648
	503285	1700	680	662	83	65	673	647,5	87	92		19,5	1050	56,75		694	648
	503286	1950	680	912	73	55	673	897,5	77	92		19,5	1050	56,75		694	898
	503287	1950	680	912	83	65	673	897,5	87	92		19,5	1050	56,75		694	898
010	502286	1700	680	662	73	55	673	647,5	77	92		19,5	1050	56,75		694	648
	502287	1700	680	662	83	65	673	647,5	87	92		19,5	1050	56,75		694	648
	502288	1950	680	912	73	55	673	897,5	77	92		19,5	1050	56,75		694	898
	502289	1950	680	912	83	65	673	897,5	87	92		19,5	1050	56,75		694	898
	502101	1700	680	662	73	55	673	647,5	77	92		19,5	1050	56,75		694	648
	502102	1700	680	662	73	55	673	647,5	77	92		19,5	1050	56,75		694	648
	502103	1950	680	912	73	55	673	897,5	77	92		19,5	1050	56,75		694	898
	502104	1950	680	912	73	55	673	897,5	77	92		19,5	1050	56,75		694	898
011	503288	1700	680	662	73	55	673	647,5	77	92	388	19,5	1050	56,75	491	694	648
	503289	1700	680	662	83	65	673	647,5	87	92	388	19,5	1050	56,75	491	694	648
	503290	1950	680	912	73	55	673	897,5	77	92	388	19,5	1050	56,75	491	694	898
	503291	1950	680	912	83	65	673	897,5	87	92	388	19,5	1050	56,75	491	694	898
012	502258	1700	680	662	73	55	673	647,5	77	92	388	19,5	1050	56,75	491	694	648
	502259	1700	680	662	83	65	673	647,5	87	92	388	19,5	1050	56,75	491	694	648
	502260	1950	680	912	73	55	673	897,5	77	92	388	19,5	1050	56,75	491	694	898
	502261	1950	680	912	83	65	673	897,5	87	92	388	19,5	1050	56,75	491	694	898
	502201	1700	680	662	73	55	673	647,5	77	92	388	19,5	1050	56,75	491	694	648
	502202	1700	680	662	73	55	673	647,5	77	92	388	19,5	1050	56,75	491	694	648
	502203	1950	680	912	73	55	673	897,5	77	92	388	19,5	1050	56,75	491	694	898
	502204	1950	680	912	73	55	673	897,5	77	92	388	19,5	1050	56,75	491	694	898

Tekeningen Sluitgarnituur Serie 009 t/m 012 met dagschoten in de bijzetkasten

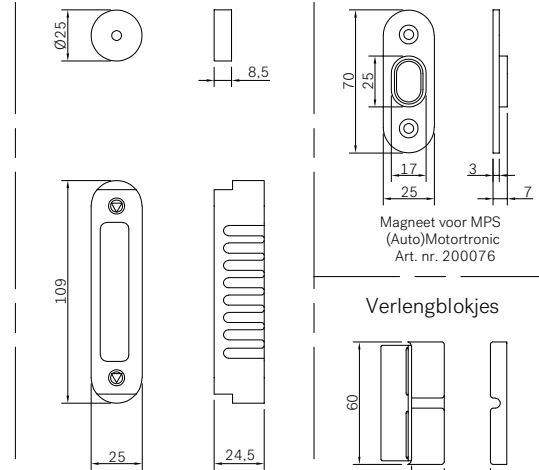
Tekeningen met afmetingen en artikelnummers

Hoofdslotkast



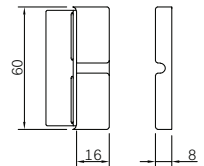
Verstelbare Sluitplaat Dag- en Nachtschoot
 Art. nr. 706380 (Korte Lip, Din Ls)
 Art. nr. 706390 (Korte Lip, Din Rs)
 Art. nr. 706400 (Lange Lip, Din Ls)
 Art. nr. 706410 (Lange Lip, Din Rs)

Motorsluitingen



Magneet voor MPS
 (Auto)Motortronic
 Art. nr. 200076

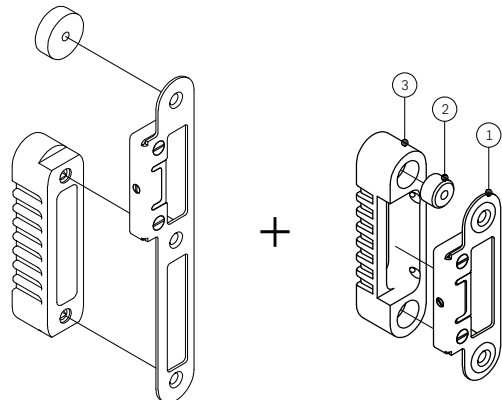
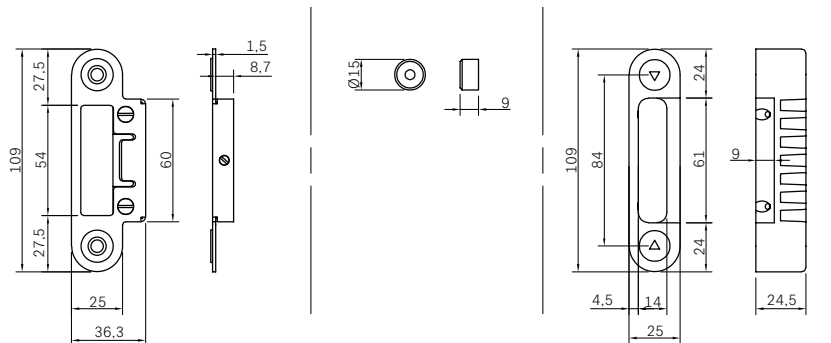
Verlengblokje



Verlengblokje voor Verst. Sluitpl.
 Art. nr. 600599 (16 mm)
 Art. nr. 600598 (12 mm)
 Art. nr. 600597 (8 mm)
 Art. nr. 600596 (4 mm)

Opvulling t.b.v. Verst. Sluitpl.
 Art. nr. 700006
 Sluitkom Nachtschoot
 Art. nr. 707022 (Din Ls/Rs)

Bijzetkasten



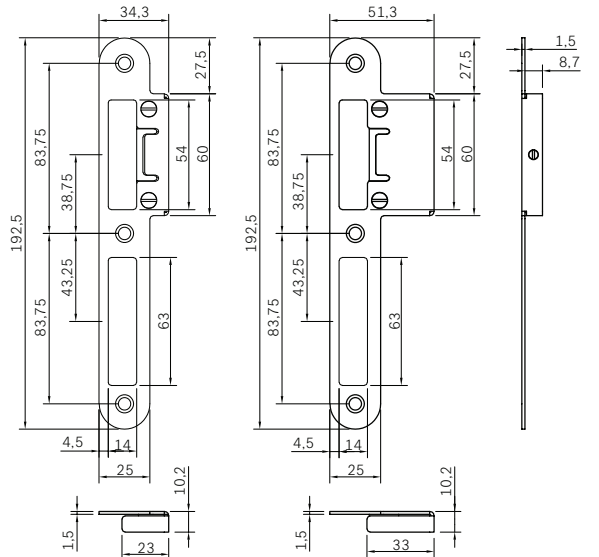
Sluitgarnituur HMB autom SKG2
 Art. nr. 706105 (Din Ls/Rs)
 Art. nr. 706106 (Din Rs)
 Art. nr. 706107 (Din Ls)

Nastelbare sluitplaat, magneet en
 sluitkom t.b.v. Automatic dagschoot
 Art. nr. 706440(1)
 Art. nr. 200089(2)
 Art. nr. 707021(3)

Tekeningen Sluitgarnituur Serie 009 t/m 012 met dag- en haak- schoten in de bijzetkasten

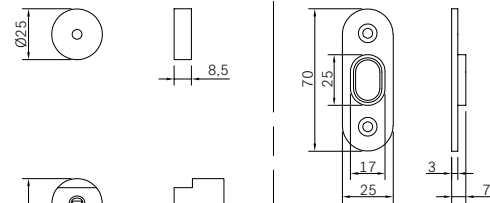
Tekeningen met afmetingen en artikelnummers

Hoofdslotkast



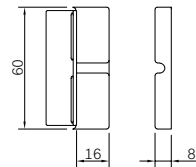
Verstelbare Sluitplaat Dag- en Nachtschoot
 Art. nr. 706380 (Korte Lip, Din Ls)
 Art. nr. 706390 (Korte Lip, Din Rs)
 Art. nr. 706400 (Lange Lip, Din Ls)
 Art. nr. 706410 (Lange Lip, Din Rs)

Motorsluitingen



Magneet voor MPS
 (Auto)Motortronic
 Art. nr. 200076

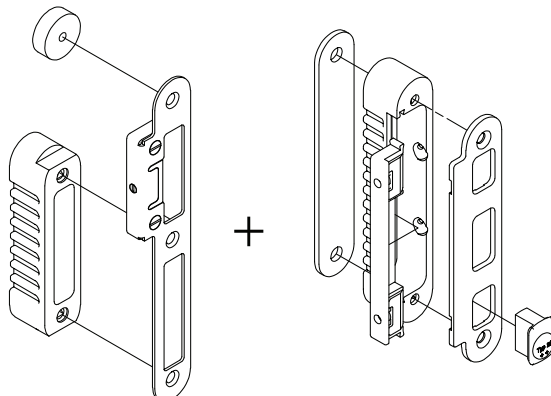
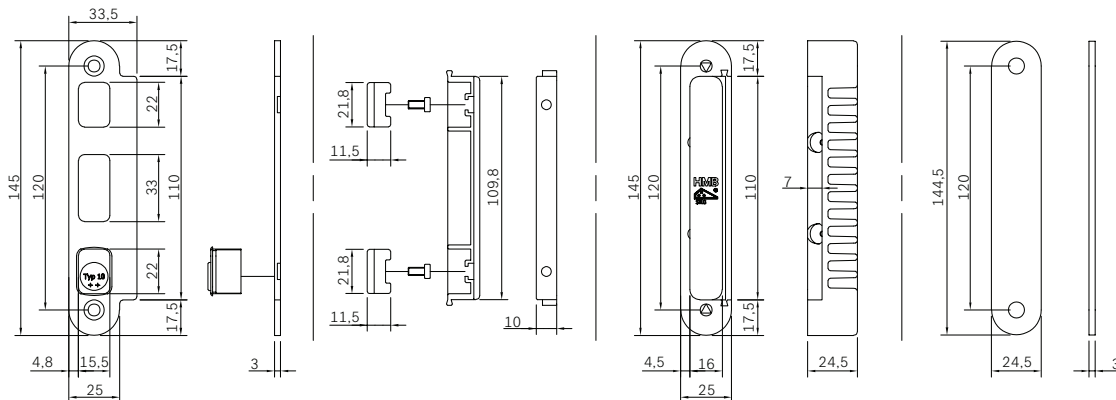
Verlengblokjes



Verlengblokjes voor Verst. Sluitpl.
 Art. nr. 600599 (16 mm)
 Art. nr. 600598 (12 mm)
 Art. nr. 600597 (8 mm)
 Art. nr. 600596 (4 mm)

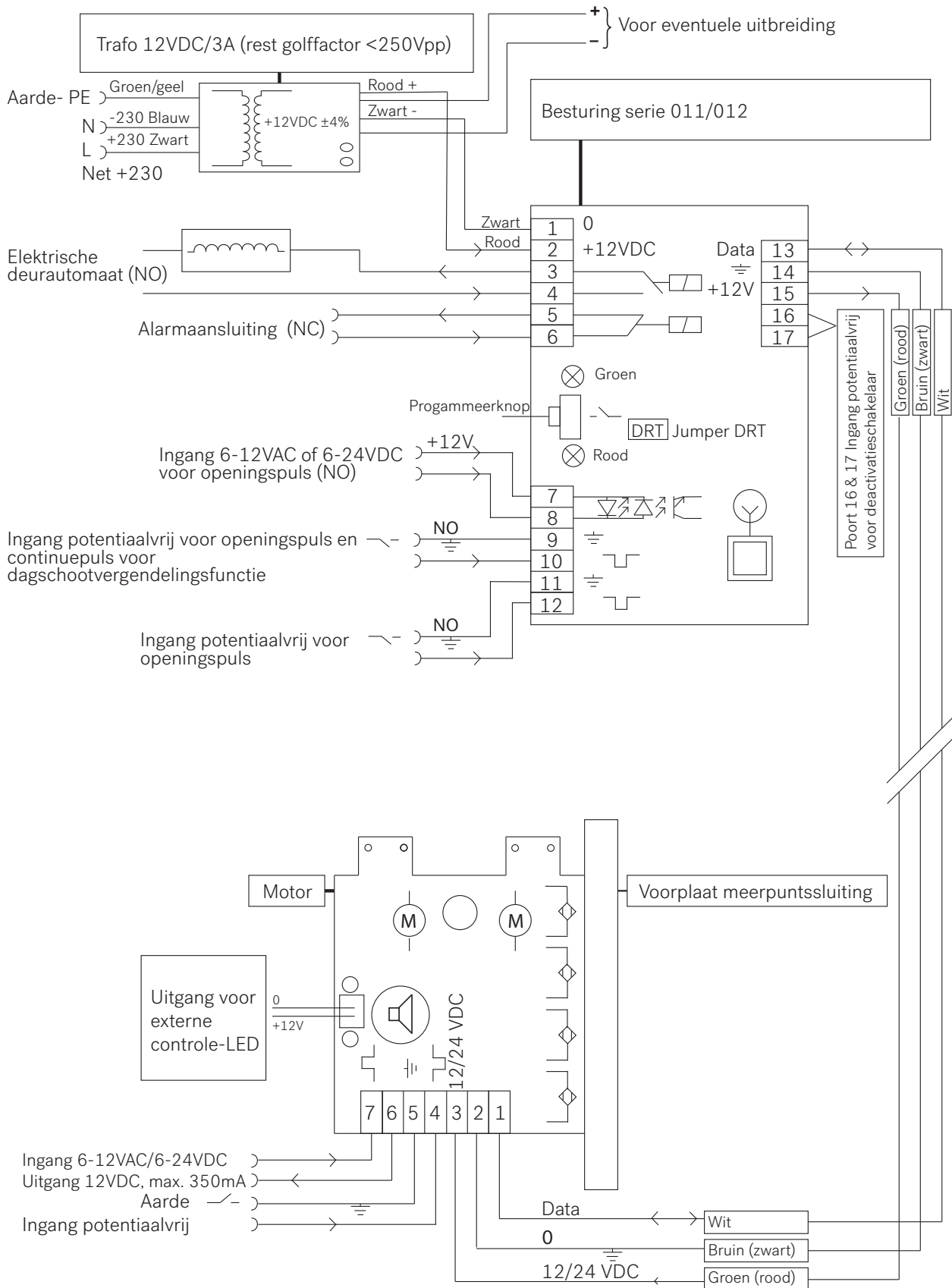
Opvulling t.b.v Verst. Sluitpl.
 Art. nr. 700006
 Sluitkom Nachtschoot
 Art. nr. 707022 (Din Ls/Rs)

Bijzetkasten



Sluitgarnituur HMB autom SKG2/3
 Art. nr. 706115 (Din Ls/Rs)
 Art. nr. 706116 (Din Rs)
 Art. nr. 706117 (Din Ls)

Aansluitschema Automotortronic (Serie 011 en Serie 012)



HMB

Besturing Serie 011/012

Poort	Functie
1 & 2	Ingang trafo 12VDC
3 & 4	Uitgang NO - Elektrische deurautomaat aansturen (AC/DC) of terugmeldcontact toegangscontrole. Contact wordt gemaakt zodra alle schoten ingetrokken zijn. Jumper DRT in: potentiaalvrije puls kort Jumper DRT eruit: potentiaalvrije puls even lang als duur puls op poort 9+10
5 & 6	Uitgang NC - Alarmaansluiting. Contact is gesloten wanneer reedcontact motor het magneetcontact in kozijn/MP signaleert.
7 & 8	Ingang 6-12 VAC of 6-24VDC voor openingspuls.
9 & 10	Ingang potentiaalvrij voor openingspuls en continuepuls voor dagschootvergrendelingsfunctie. Dagschootvergrendelfunctie houdt alle schoten ingetrokken. Door verwijderen jumper DRT kan de deurautomaat functie 2 geactiveerd worden (zie ook functie poort 3 & 4).
11 & 12	Ingang potentiaalvrij voor openingspuls.
13 & 14 & 15	Uitgangen naar motor.
16 & 17	Ingang potentiaalvrij voor deactivatie modus. Zolang deze ingang geschakeld is, zijn alle openingsfuncties van de motor via de besturing, op de motor en via handzender gedeactiveerd.
Programmeerknop	t.b.v. inleren draadloze toegangscontrole. Zie handleiding Afstandsbediening.

Aansluiting rechtstreeks op motor zonder HMB besturing

Openingspuls of dagschootvergrendelingsfunctie door continuepuls.

- Potentiaalvrij via poorten 2,3,4,5
- 6-12VAC / 6-24VDC via poorten 2,3,5,7

Poort	Functie
2 & 3	Ingang trafo 12/24VDC
4 & 5	Ingang puls potentiaalvrij
5 & 7	Ingang puls 6-12VAC/6-24VDC
5 & 6	Uitgang 12 VDC, 350mA